

世界遺産「仁和寺」の門前に5月NEW OPEN

京都 御室 花伝抄

第47期

株主通信

2025.4.1～2026.3.31

よい朝のために。

KYORITSU
HOTELS & DORMITORIES

 株式会社 共立メンテナンス



御室 花伝抄
ONJURO KADENSHO

ごあいさつ

株主の皆さまにおかれましては、日頃より当社グループへの格別のご高配を賜り、厚く御礼申し上げます。
当連結会計年度における経営成績は、売上高は2,752億円(前年同期比20.2%増)、営業利益は248億円(前年同期比21.2%増)、経常利益は262億円(前年同期比22.3%増)、親会社株主に帰属する当期純利益は187億円(前年同期比28.5%増)となり、3期連続で過去最高益を更新し、中期経営計画に対する進捗も順調に推移しております。

当社グループでは、成長戦略の一環として、積極的な新規事業所の開発・開業を行いつつ、顧客満足度向上のための大規模リニューアル工事等を継続するとともに、メンバーシッププログラム『Dormy's』の機能拡充や、サステナビリティ戦略、人財戦略、DX戦略にも取り組み、社会情勢の変化に対応すべく盤石な経営基盤の構築に推進しております。

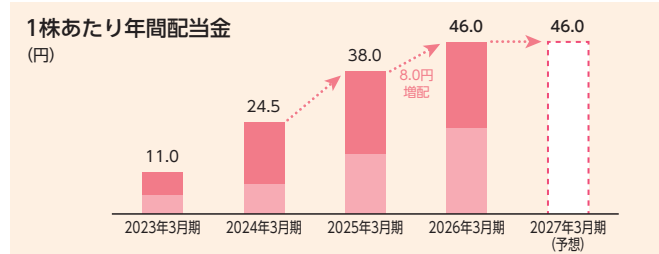
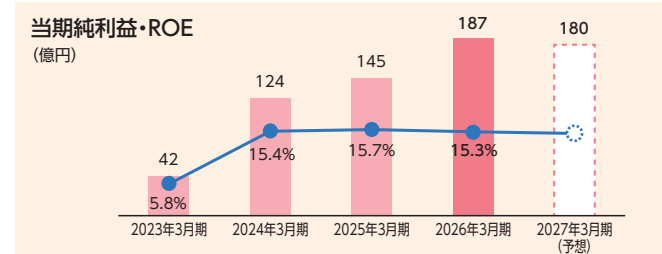
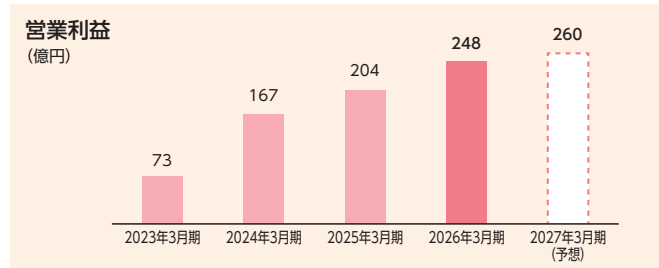
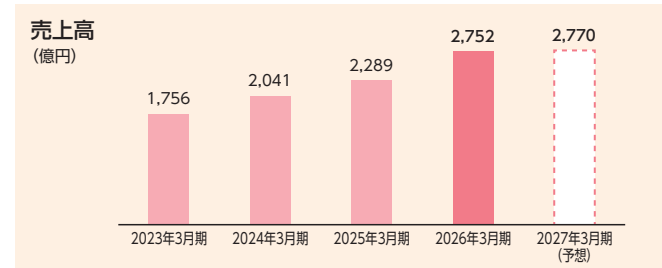
「食と住のサービスを通じ、広く社会の発展に寄与する」という当社の経営方針のもと、グループ一丸となり更なる成長を目指し、社会価値の向上と株主価値の向上に取り組んでまいります。

何卒、引き続きのご支援を賜りたく、心よりお願い申し上げます。



代表取締役社長 **中村 幸治**

財務ハイライト



長期ビジョン

「For The Next Future 3&3&3」(トリプルスリー)
2030年 売上高 **3,000億円** 営業利益 **300億円**

中期経営計画『Rise Up Plan 2028』

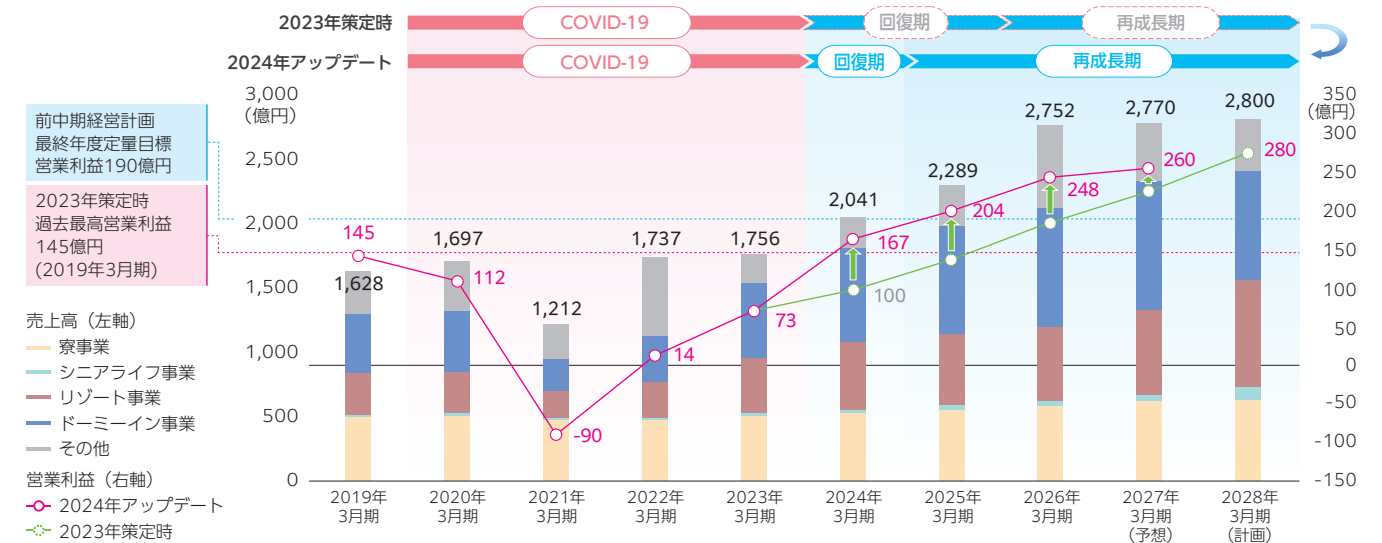
骨子

当社グループのミッションと持続的な成長の実現に向け、社会価値の向上と株主価値の向上を両輪に据えた経営を実践

定量目標

寮事業およびホテル事業を中心に着実な成長を遂げ、5年間の売上高平均成長率10%、営業利益平均成長率30%を目標とする

※コロナ禍からの早期回復に伴い、2024年に中期経営計画をアップデートしています。



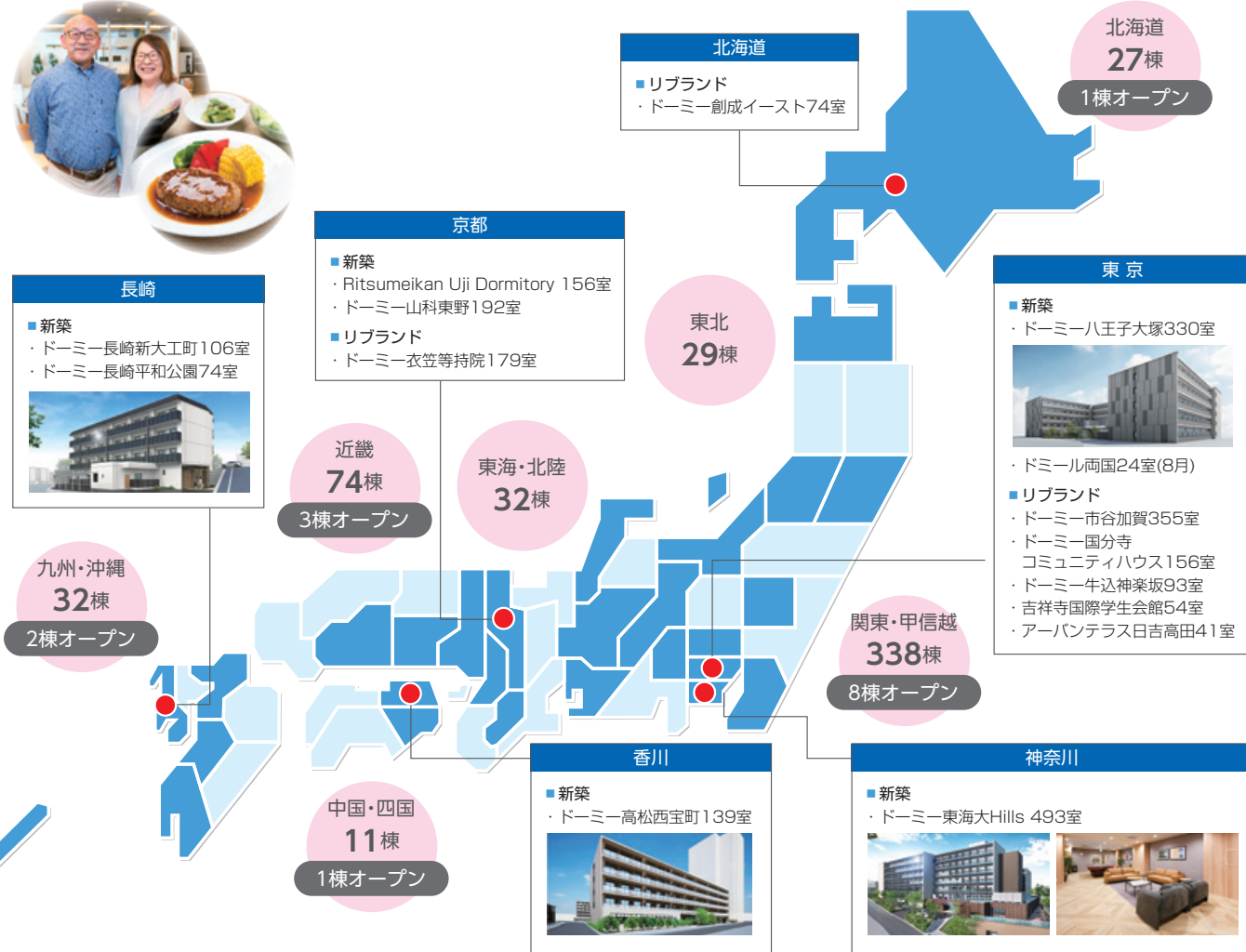
2028年目標 売上高 **2,800億円** 営業利益 **280億円** 営業利益率 **10%** ROE **10%** EPS*1 **200円** Net D/E レシオ*2 **1倍以下**

※1 2024年4月1日付で行った株式分割(普通株式1株につき2株)を考慮しています。 ※2 2026年1月を償還期限とするユーロ円CBが転換



寮 Dormy 初進出の長崎県2棟を含む 15棟2,466室がオープン！

2026年4月時点
542棟 47,920室



ホテル dormy hotels & RESORTS 8棟1,197室がオープン！



京都 御室 花伝抄
2026年5月オープン
所在地：京都府京都市右京区御室芝橋町1-4
京都の歴史が薫る気品ある空間で、天然温泉の癒やしと滋味深き京の味覚をお楽しみください。



ドーミーイン四日市
2026年3月オープン
所在地：三重県四日市市市浜田町1-4

ドーミーイン千歳
2026年6月オープン
所在地：北海道千歳市幸町4-20-1

ドーミーイン小松
2026年7月オープン予定
所在地：石川県小松市日の出町4-211

ラビスタ南阿蘇
2026年秋オープン予定
所在地：熊本県阿蘇郡南阿蘇村

その他オープン予定

ドーミーイン那覇〈県庁前〉
2026年秋オープン予定
所在地：沖縄県那覇市久茂地1-5-15

ドーミーイン梅田東 (仮称)
2026年秋再オープン
所在地：大阪府大阪市北区西天満3-5-35

ドーミーインEXPRESS 陸前高田
2027年冬オープン予定
所在地：岩手県陸前高田市高田町字並杉303番

外食店舗のご紹介



株主様特別ご優待
株主様だけの特別なサービスを用意いたしました。
右記二次元バーコードからご確認ください。
URL : <https://www.kyoritsugroup.co.jp/Portals/0/images/ir/stock/benefits/kyoritsufoods-tokuten.pdf>

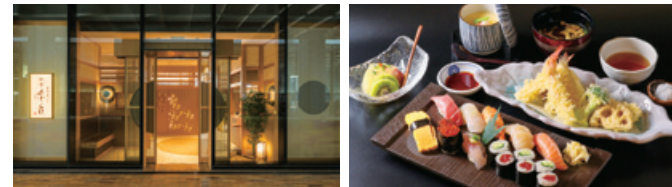


運営会社：共立フーズサービス

季の庭ラビスタ東京ベイ豊洲店



新交通ゆりかもめ「市場前駅」より徒歩約1分。眺望という名のホテル「ラビスタ」に併設し、ご宿泊のお客様はもとより、近隣の皆様に鮮魚と旬菜で仕立てる寿司と天ぷらを中心とした和食の数々と、癒しのひとときをご提供しております。



住所 東京都江東区豊洲6-4-40
ラビスタ東京ベイ2階
TEL 03-6221-5711

営業時間 11:30～14:00 (L.O13:30)
17:00～21:30 (L.O20:30)
定休日 日曜日、ラビスタ東京ベイ休館日



羽二重茶寮 野乃福井店

運営会社：共立オアシス



和菓子のふるさと北陸福井に
ニューオープン

住所 福井県福井市大手3-7-2 御宿 野乃福井1F
TEL 0776-25-3315
営業時間 15:00～20:30(最終入店20:00) / 定休日 ホテル休館日



株主様限定 早期予約割引販売

申込期間：2026年7月1日(水)～8月31日(月)

三段重「雅」(約4人前)
通常価格 29,000円 → 早期価格 24,000円(税込・送料込)



※写真は昨年のものであり、実際の商品とは異なる場合がございます。
※二段重も取り扱っております(通常価格15,500円→早期価格13,000円)。
(写真は三段重)

共立トラスト NET SHOP
お申し込みはこちら
URL <https://www.ky-trust.net/>



トピックス／サスティナビリティ

トピックス

共立メンテナンスサイト全面リニューアル

スローガン「よい朝のために。」を体現し、スマートフォンでもより快適なプラットフォームへ



当社は、2026年4月、コーポレートサイトを5年ぶりに全面リニューアルいたしました。
新たなサイトでは、多彩な事業や重要な「IR情報」が一目で直感的にわかる「弁当箱風」のデザインを採用しています。
また、スマートフォンからの見やすさも徹底的に追求、投資家の皆様をはじめ、どなたでも迷わずスムーズに知りたい情報へたどり着けるよう進化しました。



「Dormy hotels & Resorts公式アプリ」にバージョンアップ



「Dormy's公式アプリ」が「Dormy hotels & Resorts公式アプリ」に刷新されました。新アプリでは、最短3STEP予約等に加え、プラン選択時のクーポン取得機能が備わり、一層お得にご予約いただけます。また、会員ステータスやポイントが見やすい会員証機能、アプリを開くだけで次回予約が確認できる機能も追加され、お客様の利便性が大きく向上しております。



新ポイントプログラム 「Dormy'sポイント」開始

2026年1月14日より「Dormy'sポイント」を導入いたしました。公式予約での宿泊や通販のご利用でポイントが貯まり、100pt=100円として利用可能です。他社ポイントへの交換や、会員ステータスに応じた還元率UP特典も備え、お客様の利便性向上に努めます。

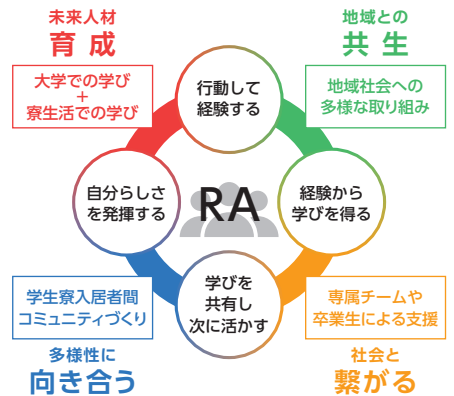


サスティナビリティNEWS

「共に暮らし、共に成長する」住環境を実現し、寮の価値を向上する『RA (レジデント・アシスタント)』プログラム

● RAプログラムとは

寮事業では、寮を単なる「住む場」ではなく、「学び・成長の場」と位置付けた寮運営を重視しています。
寮生のリーダーであるRA(レジデント・アシスタント)は、寮生活が豊かで実りある経験となるよう主体的に活動しています。
その活動を支え、寮内のみならず、地域交流やSDGsの活動などの場づくり、先輩RAとのネットワーク構築などを通じ、RAが社会と繋がる機会を創出する経験学習プログラム「RAプログラム」を2015年から導入しています。



株主様ご優待割引 [年2回発行]

※2026年3月31日現在の最終株主名簿に記載された株主様に実施しています。

共立メンテナンスグループの運営施設および提携施設・店舗でご利用いただけます。

ご所有株式数	100株以上 200株未満	200株以上 500株未満	500株以上 1,000株未満	1,000株以上 2,000株未満	2,000株以上 5,000株未満	5,000株以上 10,000株未満	10,000株以上
額面	2,000円分	4,000円分	8,000円分	16,000円分	30,000円分	50,000円分	120,000円分

※学生寮・社員寮・シニア向け住宅のお支払いについては、ご相談ください。

長期保有株主優待制度 [年1回発行・7月上旬予定]

・毎年3月31日現在で3年以上継続保有する株主様に株主様ご優待割引を進呈します。

ご所有株式数	100株以上 200株未満	200株以上 500株未満	500株以上 1,000株未満	1,000株以上 2,000株未満	2,000株以上 5,000株未満	5,000株以上 10,000株未満	10,000株以上
額面	2,000円分	4,000円分	6,000円分	10,000円分	20,000円分	40,000円分	60,000円分

リゾートホテル優待 [年2回発行]

※2026年3月31日現在の最終株主名簿に記載された株主様に実施しています。

当社のリゾートホテルを株主様ご優待料金にてご利用いただけます。

ご優待料金は株主様専用予約サイトをご確認ください。



ご所有株式数	100株以上 200株未満	200株以上 1,000株未満	1,000株以上 2,000株未満	2,000株以上
枚数	1枚	2枚	3枚	10枚

■毎年3月31日および9月30日現在の株主名簿に記載された、100株以上保有の株主様に優待券を送付いたします。

■3月31日現在の株主様には7月上旬に送付いたします。(有効期限：翌年7月末)

■9月30日現在の株主様には12月上旬に送付いたします。(有効期限：翌年12月末)

詳しくは、当社ホームページをご確認ください。<https://www.kyoritsugroup.co.jp/ir/stock/benefits/>



株主メモ

事業年度	毎年4月1日から翌年3月31日まで
定時株主総会	毎年6月中
期末配当支払株主確定日	毎年3月31日
中間配当支払株主確定日	毎年9月30日
公告方法	電子公告 (当社ホームページに掲載いたします) https://www.kyoritsugroup.co.jp/ やむを得ない事由により電子公告ができない場合は、日本経済新聞に掲載して行います。
1単元の株式数	100株
株主名簿管理人	東京都千代田区丸の内一丁目4番5号 三菱UFJ信託銀行株式会社
同連絡先	三菱UFJ信託銀行株式会社 証券代行部 電話：0120-232-711 (通話料無料) 受付時間：平日9:00～17:00
郵便物送付先	〒137-8081 新東京郵便局私書箱第29号 三菱UFJ信託銀行株式会社 証券代行部

《ご注意》

- 株主様の住所変更、買取請求その他各種お手続きにつきましては、原則、口座を開設されている口座管理機関(証券会社等)で承ることとなっております。口座を開設されている証券会社等にお問合せください。株主名簿管理人(三菱UFJ信託銀行)ではお取り扱いできませんのでご注意ください。
- 特別口座に登録された株式に関する各種お手続きにつきましては、三菱UFJ信託銀行が口座管理機関となっておりますので、上記三菱UFJ信託銀行にお問合せください。なお、三菱UFJ信託銀行全国各支店にてもお取次ぎいたします。
- 未受領の配当金につきましては、三菱UFJ信託銀行本支店でお支払いいたします。



〒101-8621 東京都千代田区外神田二丁目18番8号
TEL：03-5295-7777(代表) FAX：03-5295-2056
ホームページ <https://www.kyoritsugroup.co.jp/>



見やすく読みまちがえにくい
ユニバーサルデザインフォントを
採用しています。

