

## JR 甲府駅より徒歩 8 分。ビジネスにも観光にも最適な好立地 「天然温泉 勝運（しょううん）の湯 ドーミーイン甲府丸の内」 9/1 オープン

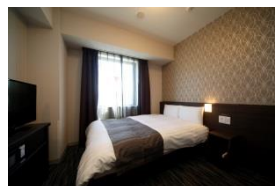
国内 66 棟、海外 2 棟のビジネスホテル ドーミーインを展開する株式会社 共立メンテナンス（本社：東京都千代田区 代表取締役社長：上田 卓味）は、「天然温泉 勝運の湯 ドーミーイン甲府丸の内」を山梨県甲府市に 9 月 1 日オープンいたします。

当ホテルは鉄筋コンクリート造 地上 9 階建て、延床面積 6,336.65 m<sup>2</sup>で、客室数 190 室をご用意。最大収容人数は 391 名です。JR 甲府駅まで徒歩 8 分の好立地で、ビジネス・観光で訪れたお客様の滞在をサポートいたします。当ホテルブランドの特長である「手足を伸ばせる天然温泉大浴場」や「充実の手作り朝食」「快適なステイを追求した居室」を完備し、上質なくつろぎとやすらぎをご提供。ビジネス・レジャーでご利用のお客様、世界各国から観光に訪れる旅行客の皆様、また地域の皆様のご利用など、月間約 7,000 名のご利用を見込んでいます。

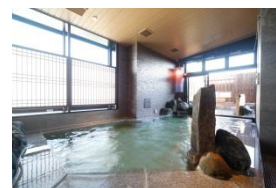
朝食は、自慢のご当地メニューとして、ドーミーインオリジナルほうとう、山梨県産のブランド豚「富士桜ポーク」を使用した野菜炒めなどを中心とした約 50 品目の和洋食バイキングがお楽しみいただけます。欽明温泉からの運び湯を使用した天然温泉の大浴場も当ホテルの目玉。ナトリウム・塩化物・炭酸水素温泉で、筋肉・関節・胃腸の諸症状に効くお湯とされてます。手足を伸ばせる大浴場で、ゆっくりと旅の疲れを癒してください。観光・ビジネスで訪れるお客様、地元の皆様に愛されるホテルを目指していきます。今後もドーミーインブランドはさらなる進化を遂げてまいります。



外観



快適な客室



サウナ完備の大浴場



ご当地メニューも楽しめる朝食



湯上り処



富士桜ポークの野菜炒め



名物 無料の夜鳴きそば

### 【天然温泉 勝運の湯 ドーミーイン甲府丸の内 特長】

- 疲れを癒すサウナ付き天然温泉大浴場
- ご当地メニュー（ほうとう、富士桜ポーク使用の野菜炒めなど）も楽しめる約 50 品目の和洋食バイキング
- シモンズ社製ベッドで快適な眠りをご提供（一部最高品質の睡眠環境が楽しめるエアウィーブを採用）
- お夜食に、ドーミーイン名物のあっさり醤油ラーメン「夜鳴きそば」無料サービス
- お一人様朝食付き 開業記念価格 8,000 円～（10 月末まで）10,000 円～（11 月 1 日以降）

住所 : 〒400-0031 山梨県甲府市丸の内 3-1-3

TEL : 055-223-5489

アクセス : JR「甲府駅」より徒歩約 8 分



### お問い合わせ

○本リリースについての  
お問い合わせはこちら

株式会社共立メンテナンス 広報室（担当/梅田・溝呂木（みぞろぎ）・草野）  
〒101-8621 東京都千代田区外神田 2 丁目 18 番 8 号  
TEL. 03 - 5295-7072 E-mail : otoiawase@dormy.co.jp