



dormy inn

『天然温泉 浪華（なにわ）の湯 ドーミーイン大阪谷町』4/23（月）オープン

生駒西村温泉 健麗の湯を満喫 谷町四丁目駅より徒歩約4分の好立地

『ドーミーイン』や『共立リゾート』を展開する株式会社 共立メンテナンス

（代表取締役社長 上田卓味／本社：東京都千代田区）は、

『天然温泉 浪華（なにわ）の湯 ドーミーイン大阪谷町』を2018年4月23日（月）にオープンいたします。

『ドーミーイン大阪谷町』は、大阪市営地下鉄谷町線・中央線の谷町四丁目駅より徒歩約4分の好立地にあり、

ビジネスや観光で訪れたお客様に利便性良くご利用いただけます。

またドーミーインの特長である‘充実のご当地手作り朝食’や‘温泉感覚の大浴場’、

そして‘清潔な客室’による快適な寛ぎのひとつをご提供します。

朝食は自慢のご当地メニュー‘はりはりうどん’をはじめとした約50品目以上の和洋食バイキングをご堪能いただき、

生駒西村温泉 健麗の湯を運んだ天然温泉でゆっくりと旅の疲れを癒していただきます。

お休みの際には、シモンズ社製のベッドによりゆったりと深い睡眠に誘い、翌日への活力を蓄えていただきます。

観光・ビジネスで訪れるお客様や地元の皆様に愛されるホテルを目指し、

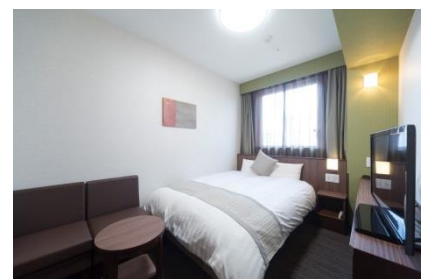
ドーミーインブランドとして更なる進化を遂げてまいります。



大浴場（イメージ）



朝食バイキング（イメージ）



客室（イメージ）

【施設概要】

- ・こだわりのご当地朝食‘はりはりうどん’をはじめとした約50品目の和洋食バイキング
‘はりはりうどん’とは水菜と油揚げが入った出汁の効いたうどん、‘はりはり’とは水菜のシャキシャキした食感による表現です。
- ・疲れを癒す天然温泉大浴場（生駒西村温泉からの運び湯）
泉質は単純弱放射能冷鉱泉で、筋肉痛、冷え性、疲労回復、健康増進などの効果があると云われています。
また、微量の放射能は細胞を刺激して体の新陳代謝を良くするなど、健康に良いと云われています。
- ・お夜食にドーミーイン名物のあっさり醤油ラーメン‘夜鳴きそば’を無料サービス
- ・シモンズ社製ベッドで快適な眠りをご提供

所在地：〒540-0026 大阪府大阪市中央区内本町 2-1-9 電話：06-6945-5489 オープン：2018年4月23日（月）

料金：開業記念価格 ¥7,990（朝食付・税込）～（※2018年5月末まで）

室数：305室 地上13階建 URL：<https://www.hotespa.net/hotels/osakatanimachi/>

よい朝のために。
KYORITSU
HOTELS & DORMITORIES

株式会社 共立メンテナンス

[お問い合わせ先] 人事総務本部 広報室 清水真紀・梅田泰史・高野昌樹

〒101-8621 東京都千代田区外神田 2-18-8 TEL:03-5295-7072 FAX:03-5295-7061 EMAIL:h-umeda@dormy.co.jp/m-takano@dormy.co.jp