

よい朝のために。

2020年3月13日

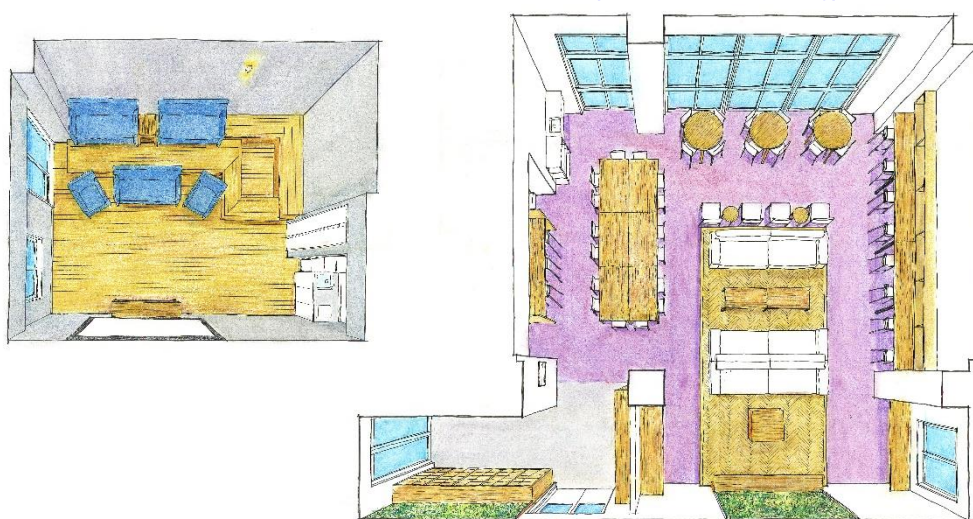
Press Release

株式会社 共立メンテナンス

大人の寛ぎの場がコンセプトのシェアハウス 「URBAN TERRACE 藤が丘」オープン

全国にビジネスホテル「ドミーイン」や学生寮・社員寮を運営する株式会社 共立メンテナンス(以下、共立メンテナンス/代表取締役社長:上田卓味/本社:東京都千代田区)は、「大人の寛ぎの場」をコンセプトにしたお洒落なシェアハウス『URBAN TERRACE(アーバンテラス)藤が丘』を2020年4月1日よりオープンします。

『URBAN TERRACE』シリーズ公式サイト:<https://urbanterrace.jp/>



『URBAN TERRACE 藤が丘』のシアタールーム(左)とラウンジ(右)イメージ

URBAN TERRACE シリーズとは、学生寮事業そしてホテル事業を長年手がける共立メンテナンスならではのホスピタリティ溢れる大型シェアハウスです。大人の寛ぎの場をコンセプトに、お洒落なラウンジや充実した共用スペースを完備しています。

シリーズ4棟目となる藤が丘では、広々としたラウンジ、シリーズ初の導入となる男女別のフィットネスルーム、映画鑑賞が楽しめるシアタールーム、お洒落なユニットバス、充実したキッチン、仕事が捗るコワーキングスペースを完備しており、ご入居様はこれらの設備が無料でご利用いただけます。シェアハウスの中心になるラウンジでは、ゆったりお寛ぎいただけるよう、シンプルでナチュラルな家具を配置し落ち着いた雰囲気には設えました。一人暮らしでは手に入れない飲食店さながらのキッチンにはスタイリッシュな家電をご用意。ご入居様同士で料理を作りながらパーティなどを楽しめるのも大型シェアハウスならではの長特です。

各居室にはご入居時の負担を軽減するためにエアコン、冷蔵庫、ベッド、机、椅子、カーテン、照明などを備え付けているので入居初日から快適にお過ごしいただけます。共用スペースで様々な人との交流を楽しみながらも、プライベート空間ではゆっくりとお寛ぎいただけます。また日々の清掃に加えて24時間緊急時対応や宅配BOXの設置など多種多様なサポートサービスをご提供します。URBAN TERRACE 藤が丘のオープンにあわせて、すべてのURBAN TERRACE において新生活応援キャンペーンを実施しています。詳しくは公式サイトをご覧ください。(https://urbanterrace.jp/)

共立メンテナンスは、日本における寮事業およびホテル事業において培った独自のノウハウを活かし、シェアハウスの提供においてもお客様へのサービスの更なる向上に努めます。

『URBAN TERRACE 藤が丘』に関する詳細は別記をご参照ください。

【施設概要】

名称	URBAN TERRACE 藤が丘
運営開始	2020年4月1日
住所	神奈川県横浜市青葉区千草台 25-9
アクセス	東急田園都市線 藤が丘駅より徒歩約9分 東急田園都市線 渋谷駅より電車で約30分
構造規模	RC造地下1階、地上3階建 全86戸
設備(居室)	エアコン・冷蔵庫・ベッド・机・椅子・照明・カーテン・Wi-Fi
設備(共用)	キッチン・テレビ・洗濯機・乾燥機・トイレ・シャワー・ユニットバス・Wi-Fi シアタールーム・フィットネスルーム(男女各)
賃料	43,000円～48,000円/月
その他	管理費 6,000円、水光熱費 10,000円(税別)/月
敷金・礼金	敷金 60,000円、礼金 30,000円 ※新生活応援キャンペーン実施中(4月末まで) └4月末までにご入居の方対象 └敷金・礼金 0円(クリーニング費用 30,000円税別) └4月家賃発生で4月分フリーレント └見学者全員にクオカード(500円分)プレゼント
備考	定期借家契約、保証会社必須、火災保険加入必須、ハウスルール順守、退去時クリーニング代

【URBAN TERRACE シリーズ概要】

名称	URBAN TERRACE 上石神井	URBAN TERRACE 南浦和	URBAN TERRACE 独協大学前
住所	東京都練馬区上石神井南町 13-22	埼玉県さいたま市南区文蔵 2-11-15	埼玉県草加市栄町 3-9-34
アクセス	西武新宿線「上石神井駅」より徒歩約8分	京浜東北線・武蔵野線「南浦和駅」より徒歩約8分	東武スカイツリーライン「獨協大学駅前駅」より徒歩約8分
構造規模	鉄骨造3階建 全52戸	鉄骨造3階建 全54戸	鉄筋コンクリート造3階建 全69戸
設備(居室)	エアコン・冷蔵庫・ベッド・机・椅子・照明・カーテン・シューズボックス・Wi-Fi	エアコン・冷蔵庫・ベッド・机・椅子・シャワー・トイレ・照明・カーテン・収納・シューズボックス・Wi-Fi	エアコン・冷蔵庫・ベッド・机・椅子・照明・カーテン・Wi-Fi
設備(共用)	キッチン・テレビ・洗濯機・乾燥機・トイレ・シャワー・ユニットバス・Wi-Fi・駐輪場・シェアサイクル・宅配ボックス	キッチン・テレビ・ワークスペース・インナーテラス(ハンモック完備)・大画面プロジェクター・洗濯機・乾燥機・トイレ・シャワー・Wi-Fi・駐輪場・シェアサイクル・カーシェア	キッチン・テレビ・洗濯機・乾燥機・トイレ・シャワー・ユニットバス・Wi-Fi・プレイルーム・ビューティールーム
賃料	40,000円～50,000円/月	49,000円～58,000円/月	39,000円～58,000円/月
その他	管理費 6,000円/月、水光熱費 10,000円(税別)/月		
敷金・礼金	敷金 60,000円、礼金 30,000円 ※新生活応援キャンペーン実施中(4月末まで) 詳細は公式ウェブサイトをご覧ください		
備考	定期借家契約、保証会社必須、火災保険加入必須、ハウスルール順守、退去時クリーニング代		

＜共立メンテナンスとは＞

共立メンテナンスは1979年に設立され、企業の給食受託業務から事業を開始しました。その後、学生寮、社員寮を運営する「寮事業」を、さらに、ビジネスホテル・リゾートホテル運営する「ホテル事業」へと、事業領域の拡大を図りながら成長を遂げてきました。また、高齢者向け住宅を提供する「シニアライフ事業」、自治体と連携して公共サービスを支援する「PKP(Public Kyoritsu Partnership)事業」を展開し、多様に変化する社会情勢を見据えながら、幅広いフィールドで住環境やサービスを提供することで、長期的な成長に向けて取り組んでいます。<https://www.kyoritsugroup.co.jp/>

■ 報道関係のお問い合わせ先

株式会社 共立メンテナンス コーポレートコミュニケーション部
TEL:03-5295-7072 FAX:03-5295-7061 EMAIL:pr-info@dormy.co.jp