
平成18年3月期 中間決算

DATA FILE



株式
会社

共立メンテナンス

ひとを包むエネルギー

2005年 11月

この資料に関する問い合わせは広報室室長 樽松くれまつ (TEL 03-5295-7875)まで
E-mail : kurematu@kyoritsugroup.co.jp
ホームページアドレス : <http://www.kyoritsugroup.co.jp/>

期初予想との差異およびその要因

(単位:百万円、円)

	2005/9中間期			2006/3期予想		
	期初予想	実績	対期初予想	期初予想	修正予想	対期初予想
売上高	22,375	22,252	-123	43,300	43,300	±0
	○売上達成率 99.5%					
営業利益	2,540	2,408	-132	4,100	4,100	±0
経常利益	2,450	2,462	+12	3,900	3,900	±0
当期利益	620	876	+256	1,440	1,440	±0
1株当り配当金	18.00	18.00	±0	36.00	36.00	±0
1株当り当期利益	55.52	78.49	+22.97	120.29	120.29	±0

(注) 期初予想は2005年3月期決算発表時点での予想数値

単独実績と見通し

(単位:百万円、%、人、円)

	2005/3期		2005/9期			2006/3期		
	金額	構成比	金額	構成比	前年比	見通し	構成比	前年比
売上高	39,613	100.0	22,252	100.0	8.1	43,300	100.0	9.3
売上原価	31,241	78.9	17,209	77.3	8.4	33,930	78.4	8.6
賃借料	13,313	33.6	6,987	31.4	8.2	13,691	31.6	2.8
労務費	5,534	14.0	2,842	12.8	2.6	5,890	13.6	6.4
売上総利益	8,372	21.1	5,043	22.7	7.0	9,370	21.6	11.9
販売費及び一般管理費	4,874	12.3	2,635	11.8	6.9	5,270	12.2	8.1
人件費	1,828	4.6	923	4.1	-2.7	1,999	4.6	9.3
販売促進費	769	1.9	374	1.7	-3.3	827	1.9	7.5
営業利益	3,692	9.3	2,408	10.8	7.0	4,100	9.5	11.1
営業外収益	803	2.0	390	1.8	-2.0	420	1.0	-47.7
受取利息配当金	187	0.5	174	0.8	36.5	170	0.4	-9.0
その他	616	1.6	216	1.0	-20.2	250	0.6	-59.4
営業外費用	609	1.5	336	1.5	13.0	620	1.4	1.8
支払利息	449	1.1	233	1.0	3.9	492	1.1	9.6
その他	160	0.4	103	0.5	41.0	128	0.3	-20.2
経常利益	3,692	9.3	2,462	11.1	4.7	3,900	9.0	5.6
特別利益	72	-	-	-	-	-	-	-
特別損失	192	0.5	976	-	-	1,350	3.1	602.1
税引前当期利益	3,571	9.0	1,486	6.7	-36.8	2,550	5.9	-28.6
法人税、住民税及び事業税	1,551	3.9	609	2.7	-35.4	1,110	2.6	-28.4
当期利益	2,020	5.1	876	3.9	-37.8	1,440	3.3	-28.7
中間配当額等	184	-	-	-	-	200	-	8.5
1株当り当期利益	172.24	-	78.49	-	-37.7	120.29	-	-30.2
1株当り配当金	36.00	-	18.00	-	9.1	36.00	-	0.0
減価償却費	1,203	-	704	-	33.7	1,522	-	26.5
設備投資額	4,887	-	4,553	-	26.7	6,300	-	28.9
従業員数	1,242	-	1,247	-	1.8	1,321	-	6.4
パートタイマー	1,750	-	1,819	-	6.6	1,872	-	7.0

- (注) 1. 賃借料は売上原価の数値。
2. 従業員数には嘱託社員を含む。

関連データ

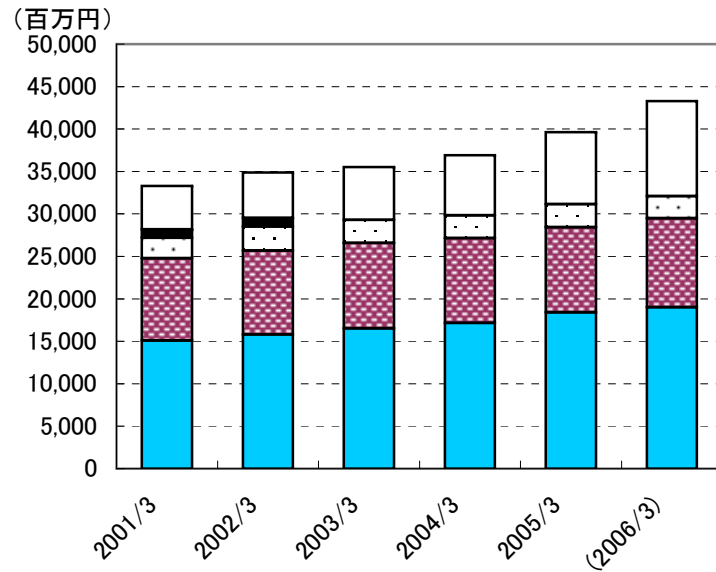
	2004/9期 中間期		2005/9期 中間期		2006/3期 見通し	
		前年比		前年比		前年比
学生寮・社員寮事業						
棟数 (棟)	331	4.7	344	3.9	345	3.6
定員数 (名)	24,334	5.1	25,359	4.2	25,430	4.7
契約数 (名)	21,795	3.0	23,101	6.0	24,667	4.4
契約率 (%)	91.6	0.2	91.1	-0.5	97.0	-0.2
学生契約数 (人)	14,438	7.0	14,898	3.2	15,831	6.6
社員契約数 (人)	7,357	-4.1	8,203	11.5	8,836	0.6
提携学校数 (校)	1,593	4.7	1,674	5.1	1,680	7.9
利用企業数 (社)	1,182	-7.4	1,075	-9.1	1,080	-9.0
受託寮事業						
受託数 (件)	203	-6.5	202	-0.5	207	0.0
寮 (件)	162	-7.4	182	12.3	187	5.1
食堂 (件)	41	-2.4	20	-51.2	20	-31.0
研修センター事業						
棟数 (棟)	1	0.0	1	0.0	1	0.0
ドームイン事業						
棟数 (棟)	11	0.0	16	45.5	17	54.5
部屋数 (室)	1,283	8.5	1,883	46.8	2,043	59.2
リゾート事業						
棟数 (棟)	6	0.0	9	50.0	9	28.6
部屋数 (室)	512	92.5	609	18.9	609	11.3
スパ事業						
棟数 (棟)	2	#DIV/0!	3	50.0	3	0.0
外食事業						
店舗数 (店)	注2)※	-	注2)※	-	注2)※	-
客席数 (席)	注2)※	-	注2)※	-	注2)※	-
ウェルネスライフ事業						
棟数 (棟)	3	0.0	3	0.0	3	0.0

注1): 学生寮の契約数は翌期初の契約数による

注2): 外食事業は、2002年4月より(株)共立フーズサービスへ移管

売上高

(単位:百万円)



■ 学 生 寮
■ 社 員 寮
■ 外 食
 受 託
 そ の 他

	2001/3	2002/3	2003/3	2004/3	2005/3	(2006/3)
売 上 高	33,283	34,867	35,505	36,897	39,613	43,300
学 生 寮	15,090	15,791	16,505	17,165	18,413	18,992
社 員 寮	9,675	9,894	10,090	9,996	10,026	10,509
受 託 寮	2,424	2,808	2,710	2,675	2,695	2,577
外 食	965	1,047	-	-	-	-
そ の 他	5,129	5,326	6,200	7,061	8,479	11,221
ド ー ミ ー イ ン	1,771	2,055	2,679	2,782	2,943	4,028
リ ゾ ー ト	2,254	2,269	2,239	2,559	3,897	5,507
そ の 他	1,104	1,001	1,282	1,720	1,639	1,686

前年比

(単位: %)

	2001/3	2002/3	2003/3	2004/3	2005/3	(2006/3)
売 上 高	5.4	4.8	1.8	3.9	7.4	9.3
学 生 寮	3.5	4.6	4.5	4.0	7.3	3.1
社 員 寮	2.3	2.3	2.0	-0.9	0.3	4.8
受 託 寮	5.3	15.8	-3.5	-1.3	0.7	-4.4
外 食	-6.6	8.5	-	-	-	-
そ の 他	22.4	3.8	16.4	13.9	20.1	32.3
ド ー ミ ー イ ン	39.9	16.0	30.4	3.8	5.8	36.9
リ ゾ ー ト	20.1	0.7	-1.3	14.3	52.3	41.3
そ の 他	5.4	-9.3	28.1	34.2	-4.7	2.9

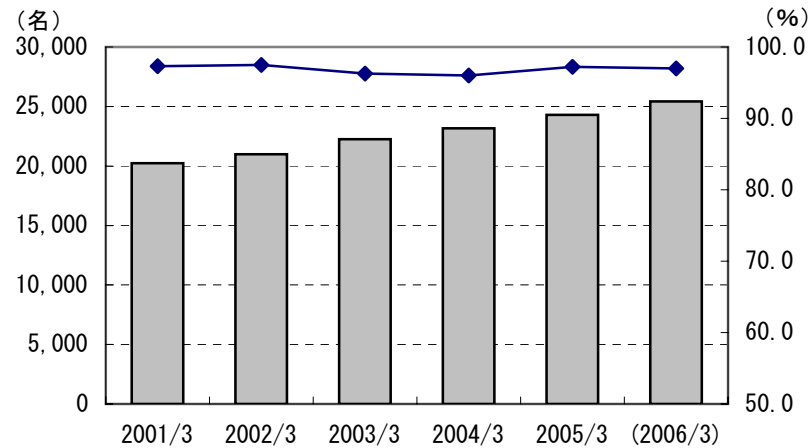
構成比

(単位: %)

	2001/3	2002/3	2003/3	2004/3	2005/3	(2006/3)
売 上 高	100.0	100.0	100.0	100.0	100.0	100.0
学 生 寮	45.3	45.3	46.5	46.5	46.5	43.9
社 員 寮	30.7	28.4	28.4	27.1	25.3	24.3
受 託 寮	7.3	8.1	7.6	7.2	6.8	6.0
外 食	2.9	3.0	-	-	-	-
そ の 他	16.2	15.3	17.5	19.1	21.4	25.9
ド ー ミ ー イ ン	5.6	5.9	7.5	7.5	7.4	9.3
リ ゾ ー ト	6.8	6.5	6.3	6.9	9.8	12.7
そ の 他	3.3	2.9	3.6	4.7	4.1	3.9

※注): 外食事業は、2002年4月より(株)共立フーズサービスへ移管

学生寮・社員寮



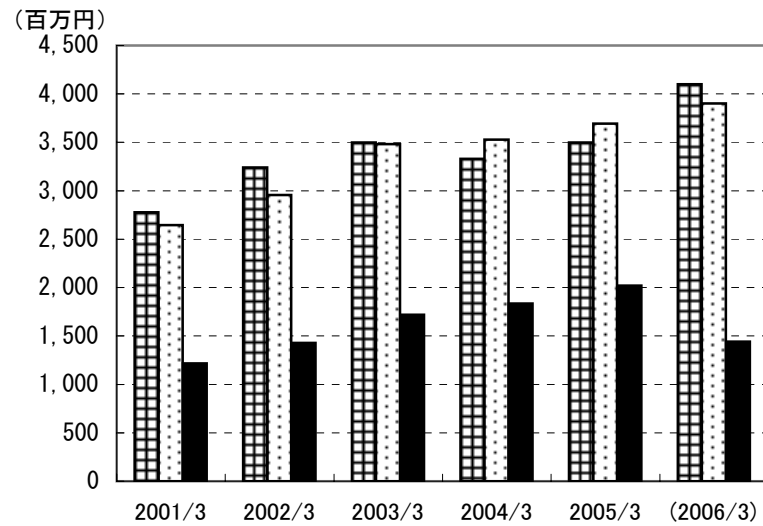
定 員 数
 ◆ 契 約 率

(単位:百万円、%、棟、名、社)

	2001/3	2002/3	2003/3	2004/3	2005/3	(2006/3)
売 上 高	24,765	25,685	26,595	27,161	28,439	29,502
前年比	3.0	3.7	3.5	2.1	4.7	3.7
棟 数	274	281	306	320	333	345
前年比	3.0	2.6	8.9	4.6	4.1	3.6
定 員 数	20,243	20,992	22,251	23,165	24,297	25,430
前年比	2.1	3.7	6.0	4.1	4.9	4.7
契 約 数	19,710	20,460	21,428	22,231	23,624	24,667
前年比	8.1	3.8	4.7	3.7	6.3	4.4
契 約 率	97.3	97.5	96.3	96.0	97.2	97.0

(注) 売上高以外は期末値

利益



(単位:百万円)

	2001/3	2002/3	2003/3	2004/3	2005/3	(2006/3)
営業利益	2,778	3,240	3,497	3,330	3,498	4,100
経常利益	2,644	2,956	3,480	3,529	3,692	3,900
当期利益	1,216	1,429	1,720	1,835	2,020	1,440

前年比

(単位:%)

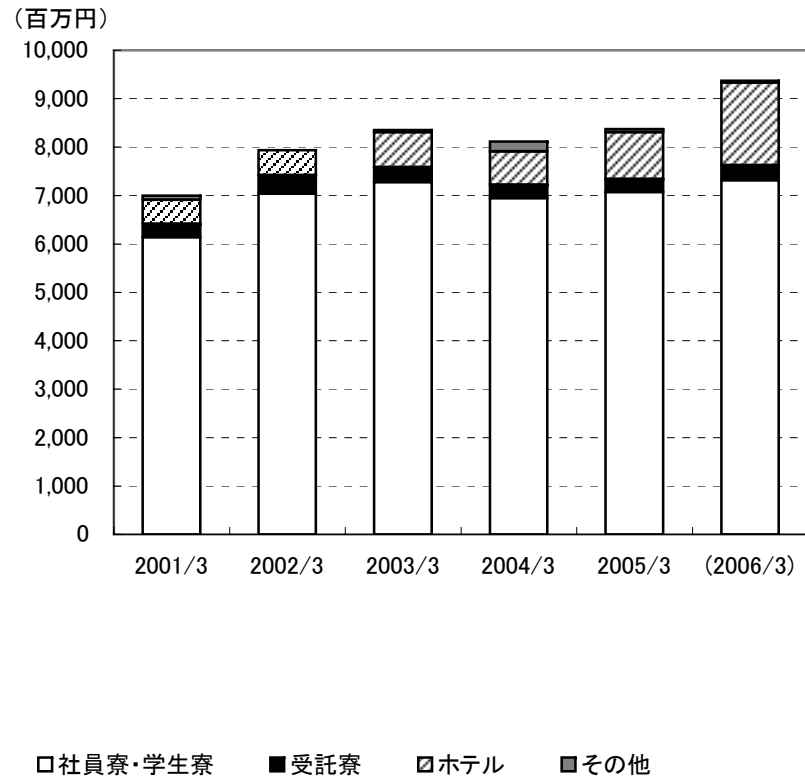
	2001/3	2002/3	2003/3	2004/3	2005/3	(2006/3)
営業利益	13.2	16.6	7.9	-4.8	5.0	17.2
経常利益	10.0	11.8	17.7	1.4	4.6	5.6
当期利益	15.3	17.5	20.4	6.7	10.1	-28.7

売上高利益率

(単位:%)

	2001/3	2002/3	2003/3	2004/3	2005/3	(2006/3)
営業利益	8.3	9.3	9.8	9.0	8.8	9.5
経常利益	7.9	8.5	9.8	9.6	9.3	9.0
当期利益	3.7	4.1	4.8	5.0	5.1	3.3

事業別粗損益



(単位:百万円、%)

	2001/3	2002/3	2003/3	2004/3	2005/3	(2006/3)
売上高	33,283	34,867	35,505	36,897	39,613	43,300
粗利益合計	6,997	7,912	8,351	8,117	8,372	9,370
利益率	21.0	22.7	23.5	22.0	21.1	21.6
学社	24,765	25,685	26,594	27,161	28,439	29,502
生員粗利益	6,135	7,034	7,276	6,946	7,068	7,316
寮寮利益率	24.8	27.4	27.4	25.6	24.9	24.8
受託寮	2,424	2,808	2,710	2,675	2,695	2,577
粗利益	283	386	313	275	271	308
寮利益率	11.7	13.7	11.5	10.3	10.1	12.0
ホテル	4,025	4,325	5,095	5,896	7,838	10,674
粗利益	495	517	720	689	967	1,709
ホテル利益率	12.3	12.0	14	12	12	16
その他	2,069	2,049	1,106	1,165	641	547
粗利益	84	-25	42	207	66	37
その他利益率	4.1	-1.2	3.8	17.8	10.3	6.8

粗利益前年比

(単位:%)

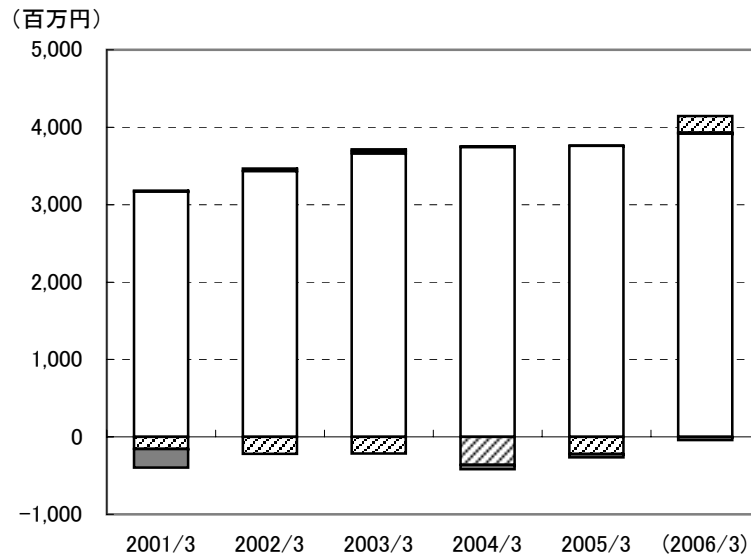
	2001/3	2002/3	2003/3	2004/3	2005/3	(2006/3)
粗利益合計	6.9	13.1	5.5	-2.8	3.1	11.9
寮	-1.0	14.7	3.4	-4.5	1.8	3.5
受託寮	-11.0	36.4	-18.9	-12.1	-1.5	13.7
ホテル	→+	4.4	39.3	-4.3	40.3	76.7
その他	+→+	+→-	-→+	+→+	+→+	+→+

粗利益構成比

(単位:%)

	2001/3	2002/3	2003/3	2004/3	2005/3	(2006/3)
粗利益合計	100.0	100.0	100.0	100.0	100.0	100.0
寮	87.7	88.9	87.1	85.6	84.4	78.1
受託寮	4.0	4.9	3.7	3.4	3.2	3.3
ホテル	7.1	6.5	8.6	8.5	11.6	18.2
その他	1.2	-0.3	0.5	2.6	0.8	0.4

事業別営業損益



□社員寮・学生寮 ■受託寮 ▨ホテル ■その他

(単位: 百万円、%)

	2001/3	2002/3	2003/3	2004/3	2005/3	(2006/3)
売上高	33,283	34,867	35,505	36,897	39,613	43,300
営業利益合計	2,778	3,240	3,497	3,330	3,498	4,100
利益率	8.3	9.3	9.8	9.0	8.8	9.5
学社						
生員寮						
売上高	24,765	25,685	26,594	27,161	28,439	29,502
営業利益	3,170	3,434	3,661	3,741	3,761	3,918
利益率	12.8	13.4	13.8	13.8	13.2	13.3
受託寮						
売上高	2,424	2,808	2,710	2,675	2,695	2,577
営業利益	9	30	33	11	4	9
利益率	0.4	1.1	1.2	0.4	0.1	0.3
ホテル						
売上高	4,025	4,325	5,095	5,896	7,838	10,674
営業利益	-156	-222	-219	-364	-222	217
利益率	-3.9	-5.1	-4.3	-6.2	-2.8	2.0
その他						
売上高	2,069	2,049	1,106	1,165	641	547
営業利益	-245	-2	22	-58	-45	-44
利益率	-11.8	-0.1	2.0	-5.0	-7.0	-8.0

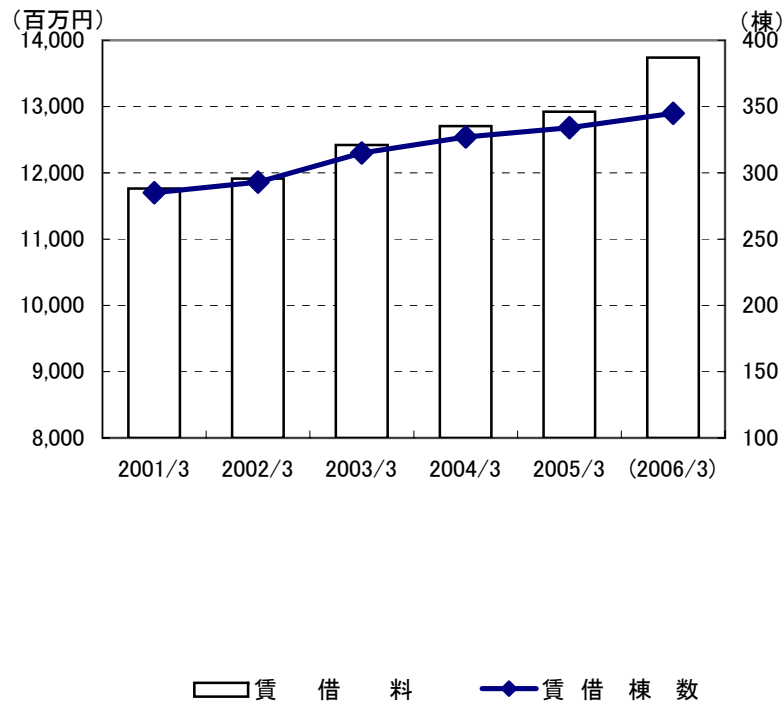
営業利益前年比 (単位: %)

	2001/3	2002/3	2003/3	2004/3	2005/3	(2006/3)
営業利益合計	13.2	16.6	7.9	-4.8	5.0	17.2
社員寮・学生寮	2.5	8.3	6.6	2.2	0.5	4.2
受託寮	-67.9	233.3	10.0	-66.7	-63.6	125.0
ホテル	→→	→→	→→	→→	→→	→+
その他	→→	→→	→+	+→	→→	→→

営業利益構成比 (単位: %)

	2001/3	2002/3	2003/3	2004/3	2005/3	(2006/3)
営業利益合計	100.0	100.0	100.0	100.0	100.0	100.0
社員寮・学生寮	114.1	106.0	104.7	112.3	107.5	95.6
受託寮	0.3	0.9	0.9	0.3	0.1	0.2
ホテル	-5.6	-6.9	-6.3	-10.9	-6.3	5.3
その他	-8.8	-0.1	0.6	-1.7	-1.3	-1.1

賃借料



賃借料、賃借棟数

(単位: 百万円、棟)

	2001/3	2002/3	2003/3	2004/3	2005/3	(2006/3)
賃借料	11,763	11,915	12,418	12,704	12,925	13,740
寮関係	10,193	10,345	10,858	11,122	11,636	12,138
その他	1,570	1,570	1,560	1,582	1,288	1,602
賃借棟数	285	293	315	327	334	345
寮関係	253	260	281	294	304	314
その他	32	33	34	33	30	31

(注)①賃借料は売上原価の数値

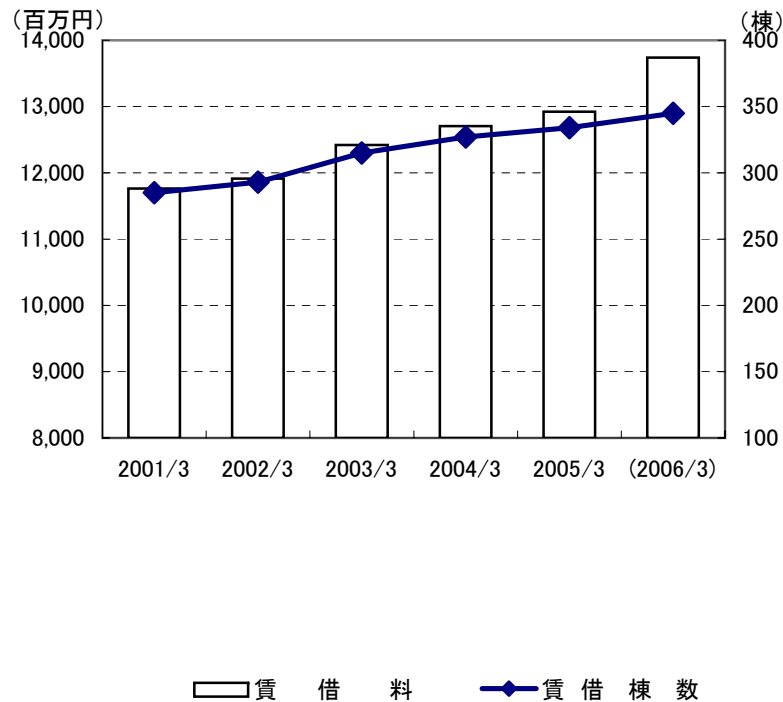
②棟数は期末値

前年比

(単位: %)

	2001/3	2002/3	2003/3	2004/3	2005/3	(2006/3)
賃借料	3.8	1.3	4.2	2.3	1.7	6.3
寮関係	4.3	1.5	5.0	2.4	4.6	4.3
その他	0.6	0.0	-0.6	1.4	-18.6	24.4
賃借棟数	-0.7	2.8	7.5	3.8	2.1	3.3
寮関係	1.2	2.8	8.1	4.6	3.4	3.3
その他	-13.5	3.1	3.0	-2.9	-9.1	3.3

賃借料



賃借料、賃借棟数

(単位: 百万円、棟)

	2001/3	2002/3	2003/3	2004/3	2005/3	(2006/3)
賃借料	11,763	11,915	12,418	12,704	12,925	13,740
寮関係	10,193	10,345	10,858	11,122	11,636	12,138
その他	1,570	1,570	1,560	1,582	1,288	1,602
賃借棟数	285	293	315	327	334	345
寮関係	253	260	281	294	304	314
その他	32	33	34	33	30	31

(注)①賃借料は売上原価の数値

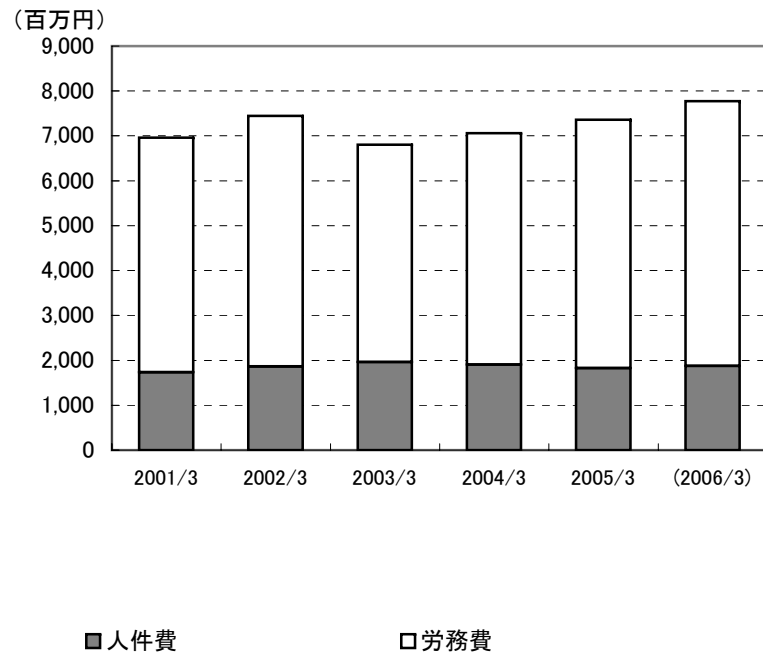
②棟数は期末値

前年比

(単位: %)

	2001/3	2002/3	2003/3	2004/3	2005/3	(2006/3)
賃借料	3.8	1.3	4.2	2.3	1.7	6.3
寮関係	4.3	1.5	5.0	2.4	4.6	4.3
その他	0.6	0.0	-0.6	1.4	-18.6	24.4
賃借棟数	-0.7	2.8	7.5	3.8	2.1	3.3
寮関係	1.2	2.8	8.1	4.6	3.4	3.3
その他	-13.5	3.1	3.0	-2.9	-9.1	3.3

総人件費



総人件費

(単位:百万円)

	2001/3	2002/3	2003/3	2004/3	2005/3	(2006/3)
総人件費	6,957	7,445	6,805	7,057	7,362	7,774
人件費	1,732	1,861	1,958	1,907	1,828	1,878
労務費	5,225	5,583	4,846	5,150	5,534	5,896

前年比

(単位:%)

	2001/3	2002/3	2003/3	2004/3	2005/3	(2006/3)
総人件費	4.0	7.0	-8.6	3.7	4.3	5.6
人件費	3.0	7.4	5.2	-2.6	-4.1	2.7
労務費	4.4	6.9	-13.2	6.3	7.4	6.5

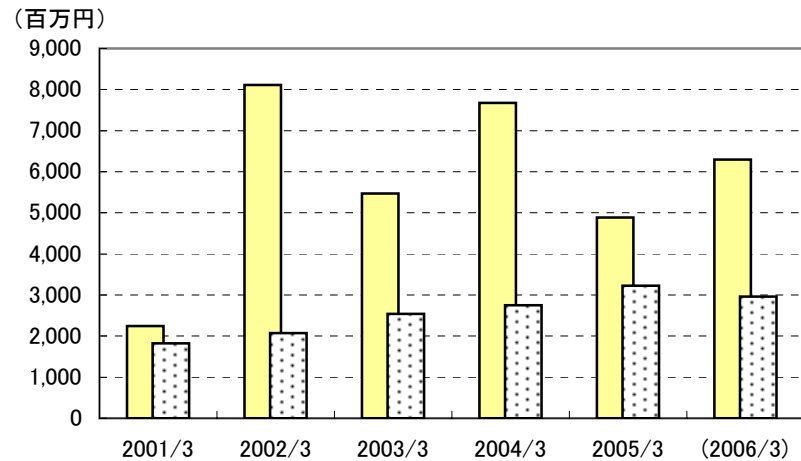
従業員数

(単位:人)

	2001/3	2002/3	2003/3	2004/3	2005/3	(2006/3)
従業員数	1,097	1,189	1,220	1,236	1,242	1,321
事務	222	238	251	250	228	233
現業	875	951	969	986	1,014	1,088
パートタイム	1,680	1,872	1,552	1,687	1,750	1,872

(注) 現業部門には事業所応援要員を含む

キャッシュフロー



■ 設備投資額

□ キャッシュフロー

キャッシュフロー

(単位:百万円)

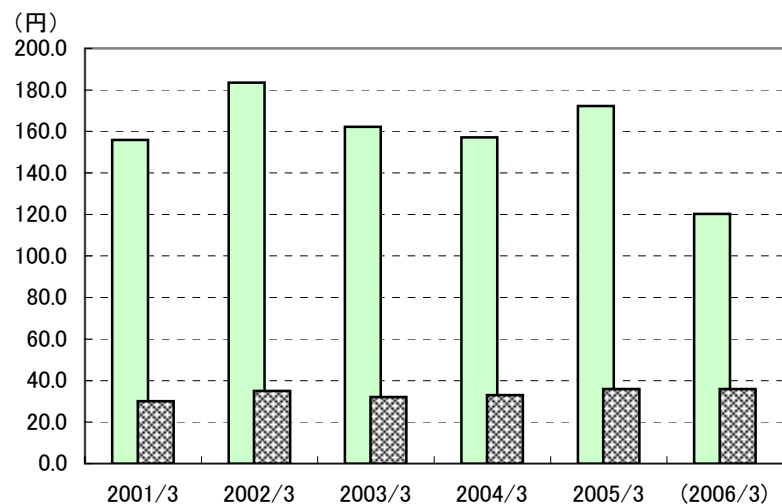
	2001/3	2002/3	2003/3	2004/3	2005/3	(2006/3)
設備投資額	2,243	8,112	5,473	7,676	4,887	6,300
キャッシュフロー	1,823	2,073	2,539	2,752	3,223	2,962
減価償却費	607	644	819	917	1,203	1,522
当期利益	1,216	1,429	1,720	1,835	2,020	1,440

前年比

(単位:%)

	2001/3	2002/3	2003/3	2004/3	2005/3	(2006/3)
設備投資額	-46.6	261.7	-32.5	40.3	-36.3	28.9
キャッシュフロー	16.7	13.7	22.5	8.4	17.1	-8.1
減価償却費	20.0	6.1	27.2	12.0	31.2	26.5
当期利益	15.2	17.5	20.4	6.7	10.1	-28.7

修正1株当たり利益



□ 当期利益

▣ 配当金

	2001/3	2002/3	2003/3	2004/3	2005/3	(2006/3)
当期利益	155.9	183.5	162.2	157.2	172.2	120.3
配当金	30.0	35.0	32.0	33.0	36.0	36.0

	2001/3	2002/3	2003/3	2004/3	2005/3	(2006/3)
当期利益	6.4	17.7	-11.6	-3.1	9.6	-30.2
配当金	11.1	16.7	-8.6	3.1	9.1	0.0

	2001/3	2002/3	2003/3	2004/3	(2005/3)	(2005/3)
当期利益	156.2	183.5	162.2	157.2	172.2	120.3
配当金	30.0	35.0	32.0	33.0	36.0	36.0

	2001/3	2002/3	2003/3	2004/3	2005/3	(2006/3)
株式数	7,790	7,790	10,116	11,169	11,165	11,165

- (注) ①95年5月に1株→1.2株の株式分割を実施
 ②99/3期、2000/3期末の発行済株式数の増加は新株引受権の権利行使による
 ③2002年5月に1株→1.3株の株式分割を実施
 ④2003年5月に1株→1.1株の株式分割を実施

貸借対照表 I

(単位:百万円)

	2004/9	2005/3	2005/9	増 減	主な資産・負債の増減要因
(資産の部)					
I 流動資産	11,514	11,029	10,378	-651	
1. 現金及び預金	7,105	6,187	4,607	-1,579	設備投資により減少
2. 売掛金	1,424	1,757	1,580	-177	
3. 有価証券	10	71	0	-71	
4. 棚卸資産	84	27	33	5	
5. 立替金	561	229	1,636	1,407	新規事業所の保証金流動化のため増加
6. 繰延税金資産	288	380	288	-91	
7. その他	2,083	2,411	2,274	-137	
8. 貸倒引当金	-41	-31	-40	-9	
II 固定資産	54,987	59,559	64,814	5,255	
1. 有形固定資産	31,899	34,907	38,163	3,256	
(1) 建物	18,250	18,230	19,699	1,470	新規物件取得による増加
(2) 土地	11,970	13,485	15,017	1,531	新規物件取得による増加
(3) 建設仮勘定	0	0	0	0	
(4) その他	1,679	3,192	3,447	255	
2. 無形固定資産	600	574	457	-118	
3. 投資その他資産	22,488	24,077	26,194	2,117	
(1) 投資有価証券	4,823	6,385	8,410	2,025	SPC出資金増加
(2) 関係会社株式	5,901	5,894	5,959	65	
(3) 出資金	0	0	1	1	
(4) 差入保証金	6,395	6,449	6,341	-108	
(5) 敷金	3,971	4,074	4,113	39	
(6) 繰延税金資産	618	521	652	131	
(7) その他	1,018	1,022	815	-207	
(8) 貸倒引当金	-237	-268	-97	171	
III 繰延資産	37	29	21	-8	
資産合計	66,538	70,617	75,213	4,595	

貸借対照表Ⅱ

(単位:百万円)

	2004/9	2005/3	2005/9	増 減	主な資産・負債の増減要因
(負債の部)					
I 流動負債	20,355	22,717	28,601	5,883	
1. 買掛金	910	925	903	-22	
2. 短期借入金	9,309	5,564	16,968	11,404	新規借入の増加
3. 一年以内償還予定社債	940	1,540	1,640	100	
4. 未払法人税等	1,003	1,316	801	-515	
5. 未払費用	678	716	737	21	
6. 前受金	5,540	9,216	5,818	-3,397	中間・期末差異
7. 預り金	176	1,152	173	-979	中間・期末差異
8. 預り保証金	962	954	751	-202	学生寮にて減少
9. 賞与引当金	407	590	409	-181	
10. 新株引受権	-	-	-	-	
11. その他	429	746	400	-345	
II 固定負債	26,775	27,931	25,958	-1,973	
1. 社債	8,210	8,140	7,951	-189	
2. 転換社債	0		0	0	
3. 長期借入金	13,504	14,753	12,771	-1,982	約定弁済分
4. 長期預り保証金	3,020	3,043	3,248	205	
5. 長期リース債務	1,216	1,176	1,156	-19	
6. 退職給与(付)引当金	560	562	587	25	
7. 役員退職慰労引当金	216	217	218	1	
8. その他	48	40	27	-13	
負債合計	47,130	50,648	54,558	3,911	
(資本の部)					
I 資本金	3,506	3,506	3,515	10	
II 資本準備金	4,314	4,314	4,324	9	
III 利益準備金	163	163	163	0	
IV その他の剰余金	11,846	12,274	12,806	533	
1. 任意積立金	10,250	10,250	11,750	1,500	上期利益分
2. 当期末処分利益金	1,596	2,024	1,056	-968	
資本合計	19,409	19,969	20,654	685	
負債・資本合計	66,538	70,617	75,213	4,596	

平成18年3月期 中間決算

連結 D A T A



株式
会社

ひとを包むエネルギー

共立メンテナンス

2005/11月

連結実績と見通し

(単位:百万円、%、人、円)

	2005/3期		2005/9期			2006/3期		
	金額	構成比	金額	構成比	前年比	見通し	構成比	前年比
売上高	58,014	100.0	30,040	100.0	10.2	62,600	100.0	7.9
売上原価	47,119	81.2	23,744	79.0	9.6	50,660	80.9	7.5
売上総利益	10,895	18.8	6,296	21.0	12.5	11,940	19.1	9.6
販売費及び一般管理費	6,487	11.2	3,399	11.3	10.3	6,940	11.1	7.0
営業利益	4,408	7.6	2,897	9.6	15.2	5,000	8.0	13.4
営業外収益	737	1.3	278	0.9	-16.0	322	0.5	-56.3
受取利息配当金	30	0.1	14	0.0	-33.3	38	0.1	25.2
その他	707	1.2	265	0.9	-14.9	284	0.5	-59.8
営業外費用	733	1.3	386	1.3	4.4	692	1.1	-5.6
支払利息	533	0.9	266	0.9	-4.4	550	0.9	3.3
その他	200	0.3	120	0.4	30.7	142	0.2	-29.2
経常利益	4,412	7.6	2,790	9.3	12.6	4,630	7.4	4.9
特別利益	72	-	-	-	-	-	-	-
特別損失	202	0.3	975	-	-	1,350	2.2	569.9
税引前当期利益	4,282	7.4	1,815	6.0	-26.7	3,280	5.2	-23.4
法人税、住民税及び事業税	1,900	3.3	762	2.5	-30.1	1,540	2.5	-19.0
少数株主損失	39	-	24	-	-	-	-	-
当期利益	2,343	4.0	1,029	3.4	-26.0	1,740	2.8	-25.7
1株当たり当期利益	196.40	-	92.20	-	-25.9	142.42	-	-27.5
減価償却費	1,312	-	753	-	29.7	1,650	-	25.8
設備投資額	4,780	-	4,623	-	303.0	6,600	-	38.1

連結貸借対照表 I

(単位:百万円)

	2004/9	2005/3	2005/9	増 減	主な資産・負債の増減要因
(資産の部)					
I 流動資産	20,419	23,254	18,727	-4,527	
1. 現金及び預金	10,998	14,673	9,394	-5,279	新規物件取得、及び借入返済
2. 受取手形及び売掛金	2,295	3,504	2,347	-1,158	エステート分譲マンション分入金
3. 棚卸資産	3,537	1,519	2,271	751	
4. その他	3,636	3,612	4,766	1,154	立替金増加分-保証金流動化
5. 貸倒引当金	-47	-55	-51	4	
II 固定資産	57,726	62,337	67,673	5,336	
1. 有形固定資産	34,778	37,726	40,803	3,077	
建物及び構築物	19,454	19,519	20,917	1,398	新規物件取得による増加
土地	14,142	15,645	17,175	1,530	新規物件取得による増加
その他	1,182	2,561	2,711	150	
2. 無形固定資産	2,304	2,417	2,279	-138	
3. 投資その他資産	20,644	22,194	24,591	2,397	
投資有価証券	3,658	7,324	9,461	2,136	SPCへの出資金
差入保証金	6,444	6,492	6,382	-110	
敷金	4,948	5,037	5,049	12	
その他	5,865	3,623	3,806	183	
貸倒引当金	-271	-282	-106	176	
III 繰延資産	37	29	21	-8	
資産合計	78,182	85,620	86,421	801	

連結貸借対照表Ⅱ

(単位:百万円)

	2004/9	2005/3	2005/9	増 減	主な資産・負債の増減の要因
(負債の部)					
I 流動負債	26,159	31,585	33,949	2,363	
1. 支払手形及び買掛金	1,117	1,878	1,423	-455	
2. 短期借入金	11,608	11,162	17,982	6,820	設備投資による借入増加
3. 未払法人税等	1,080	1,587	1,030	-557	
4. 前受金	7,452	10,365	8,281	-2,084	学生寮事業における契約金等の差額
5. 賞与引当金	634	885	728	-157	
6. 完成工事補償引当金	13	8	4	-4	
7. その他	4,254	5,700	4,500	-1,200	
II 固定負債	32,009	33,078	30,700	-2,378	
1. 社債	8,210	8,140	7,951	-189	
2. 長期借入金	15,950	17,063	14,665	-2,397	約定弁済分
3. 長期預り保証金	4,292	4,334	4,517	183	
4. 退職給付引当金	916	928	960	32	
5. 役員退職慰労引当金	332	361	351	-11	
6. その他	2,308	2,251	2,256	5	
負債合計	58,168	64,663	64,648	-15	
少数株主持分	122	169	159	-10	
(資本の部)				0	
I 資本金	3,506	3,506	3,515	10	
II 資本剰余(準備)金	4,314	4,314	4,324	10	
III 利益(連結)剰余金	12,470	13,239	13,900	662	
IV その他有価証券評価差額金	-107	25	172	148	
V 自己株式	-291	-296	-298	-2	
資本合計	19,893	20,788	21,614	825	
負債・資本合計	78,182	85,620	86,421	801	