

株式会社共立メンテナンス 2017年3月期 第2四半期 決算補足説明資料

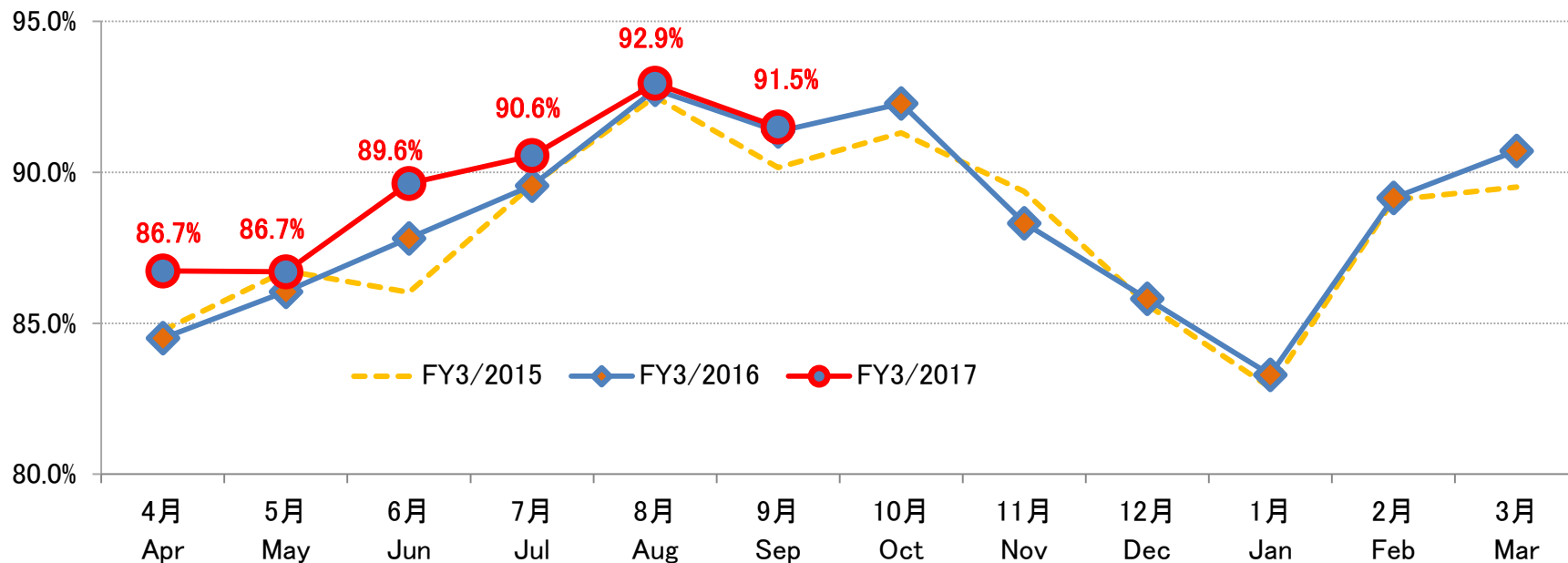
Supplemental Material for Financial Results for FY2017 2nd Quarter

2016年11月9日作成
November 9, 2016

ビジネスホテルの概況



既存事業所 稼働率推移
Like-for-Like Occupancy Rate Trends



四半期実績比較(既存事業所: existing facilities)

稼働率/ Occupancy Rate

	Q1	Q2	Q3	Q4	Q2累計 cumulative	Q4累計 cumulative
FY3/2016	86.1%	91.2%	88.8%	87.7%	88.7%	88.5%
FY3/2017	87.7%	91.7%			89.7%	
YoY	+1.6%	+0.5%			+1.0%	

客室単価/ ADR

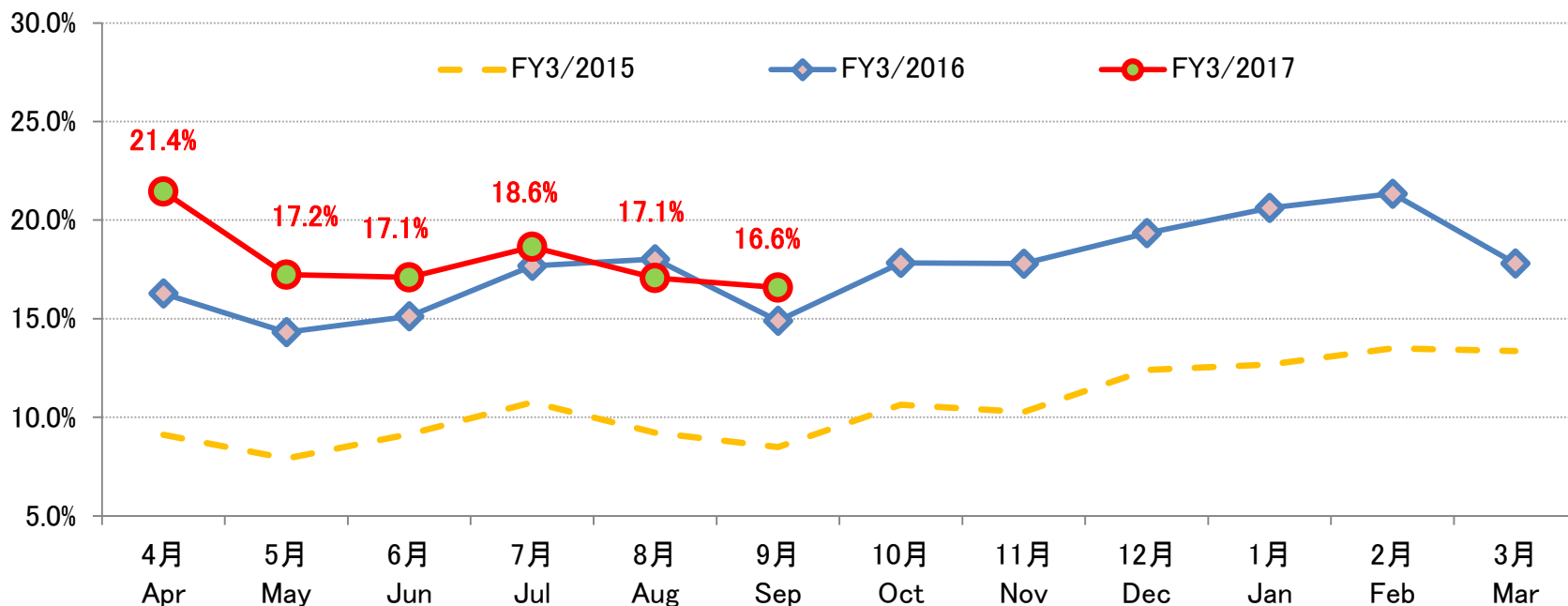
(thousands Yen)

	Q1	Q2	Q3	Q4	Q2累計 cumulative	Q4累計 cumulative
FY3/2016	9.5千円	10.9千円	9.9千円	9.5千円	10.2千円	10.0千円
FY3/2017	10.1千円	11.1千円			10.6千円	
YoY	+0.6千円	+0.2千円			+0.4千円	

インバウンドの状況



インバウンド比率
Ratio of inbound tourism



インバウンド比率 四半期実績比較

% of inbound	Q1	Q2	Q3	Q4	Q2累計 cumulative	Q4累計 cumulative
FY3/2016	15.2%	16.9%	18.3%	19.8%	16.1%	17.6%
FY3/2017	18.6%	17.4%			17.9%	
YoY	+3.4%	+0.5%			+1.8%	

客室単価比較

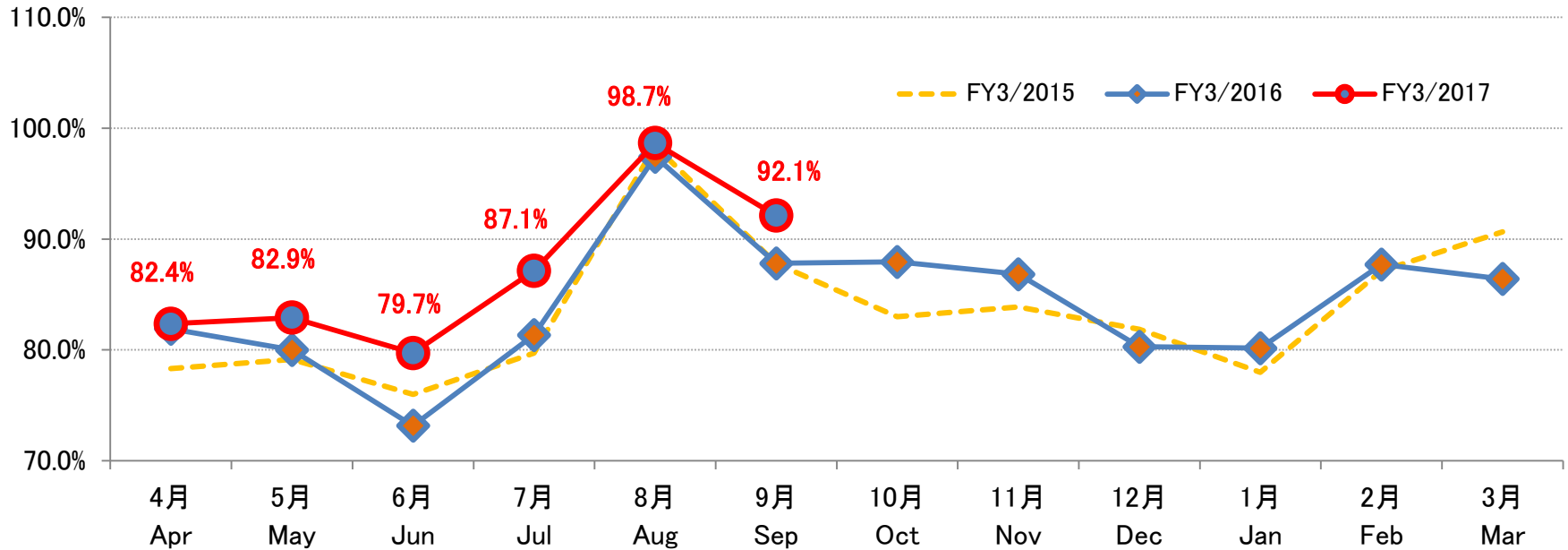
(thousands Yen)

ADR	FY3/16 Q2	FY3/17 Q2	change	% change
Excluding inbound	9.9千円	10.3千円	+0.4千円	+3.5%
Inbound	12.5千円	13.3千円	+0.8千円	+6.2%
Difference	+2.6千円	+3.0千円	+0.4千円	+2.7%

リゾートホテルの概況

Resort Hotel

既存事業所 稼働率推移
Like-for-Like Occupancy Rate Trends



四半期実績比較(既存事業所: existing facilities)

稼働率 / Occupancy Rate

	Q1	Q2	Q3	Q4	Q2累計 cumulative	Q4累計 cumulative
FY3/2016	78.4%	88.9%	85.0%	84.7%	83.7%	84.3%
FY3/2017	81.7%	92.7%			87.2%	
YoY	+3.3%	+3.8%			+3.5%	

客室単価 / ADR

(thousands Yen)

	Q1	Q2	Q3	Q4	Q2累計 cumulative	Q4累計 cumulative
FY3/2016	37.7千円	42.7千円	39.3千円	39.0千円	40.4千円	39.8千円
FY3/2017	38.7千円	43.5千円			41.2千円	
YoY	+1.0千円	+0.8千円			+0.8千円	



ヒューマンメンテナンス
共立メンテナンス

本資料の内容に関しては、万全を期しておりますが、その内容の正確性、確実性、妥当性及び公正性を保証するものではありません。本資料に記載された意見や予測などは資料作成時点での弊社の判断であり、様々な要因の変化により、実際の業績や結果とは大きく異なる可能性があることを御承知おき下さい。また、予告なしに内容が変更又は廃止される場合がございます。