
平成18年 3月期

DATA FILE



株式
会社

ひとを包むエネルギー
共立メンテナンス

2006年 5月 作成

この資料に関する問い合わせは広報室室長 榑松くれまつ (TEL 03-5295-7875)まで
E-mail : kurematu@kyoritsugroup.co.jp
ホームページアドレス : <http://www.kyoritsugroup.co.jp/>

当初予想との差異およびその要因

(単位:百万円、円)

	単独		
	予 想	実 績	対 予 想
売 上 高	43,300	43,249	-51
	◎予想比 99.9%の達成		
営 業 利 益	4,100	3,592	-508
	◎売上高営業利益率は8.3%		
	◎達成率87.6%		
経 常 利 益	3,900	3,963	+63
	◎達成率101.6%		
当 期 利 益	1,440	1,611	+171
	◎達成率97.9%		
1 株 当 り 配 当 金	36.00	36.00	± 0
1 株 当 り 当 期 利 益	120.29	131.39	+11.10

(注) 予想は2005年9月中間期決算発表時点での予想数値

単独実績と見通し

(単位:百万円、%、人、円)

	2005/3期		2006/3期			2007/3期		
		構成比		構成比	前年比	見通し	構成比	前年比
売上高	39,613	100.0	43,249	100.0	9.2	49,000	100.0	13.3
売上原価	31,241	78.9	34,214	79.1	9.5	38,500	78.6	12.5
賃借料	13,313	33.6	13,714	31.7	3.0	15,114	30.8	10.2
労務費	5,534	14.0	5,842	13.5	5.6	6,464	13.2	10.7
売上総利益	8,372	21.1	9,035	20.9	7.9	10,500	21.4	16.2
販売費及び一般管理費	4,874	12.3	5,443	12.6	11.7	6,240	12.7	14.6
人件費	1,828	4.6	1,887	4.4	3.2	2,239	4.6	18.7
販売促進費	769	1.9	817	1.9	6.3	997	2.0	22.0
営業利益	3,498	8.8	3,592	8.3	2.7	4,260	8.7	18.6
営業外収益	803	2.0	1,048	2.4	30.6	770	1.6	-26.6
受取利息配当金	187	0.5	318	0.7	69.9	311	0.6	-2.1
その他	616	1.6	731	1.7	18.6	459	0.9	-37.2
営業外費用	609	1.5	677	1.6	11.2	670	1.4	-1.1
支払利息	449	1.1	468	1.1	4.3	476	1.0	1.7
その他	160	0.4	209	0.5	30.7	194	0.4	-7.2
経常利益	3,692	9.3	3,963	9.2	7.3	4,360	8.9	10.0
特別利益	72	0.2	97	0.2	-	110	0.2	-
特別損失	192	0.5	1,229	2.8	540.2	170	0.3	-86.2
税引前当期利益	3,571	9.0	2,831	6.5	-20.7	4,300	8.8	51.9
法人税、住民税及び事業税	1,551	3.9	1,220	2.8	-21.3	1,870	3.8	53.3
当期利益	2,020	5.1	1,611	3.7	-20.3	2,430	5.0	50.8
中間配当額等	184	0.5	201	0.5	9.2	222	0.5	10.6
1株当り当期利益	172.24	-	131.39	-	-23.7	196.68	-	49.7
1株当り配当金	36.00	-	36.00	-	0.0	36.00	-	0.0
減価償却費	1,203	-	1,521	-	26.4	1,960	-	28.9
設備投資額	4,887	-	9,593	-	96.3	12,600	-	31.3
従業員数	1,242	-	1,344	-	8.2	1,398	-	4.0
パートタイマー	1,750	-	1,941	-	10.9	2,148	-	10.7

(注) 1. 賃借料は売上原価の数値。
2. 従業員数には嘱託社員を含む。

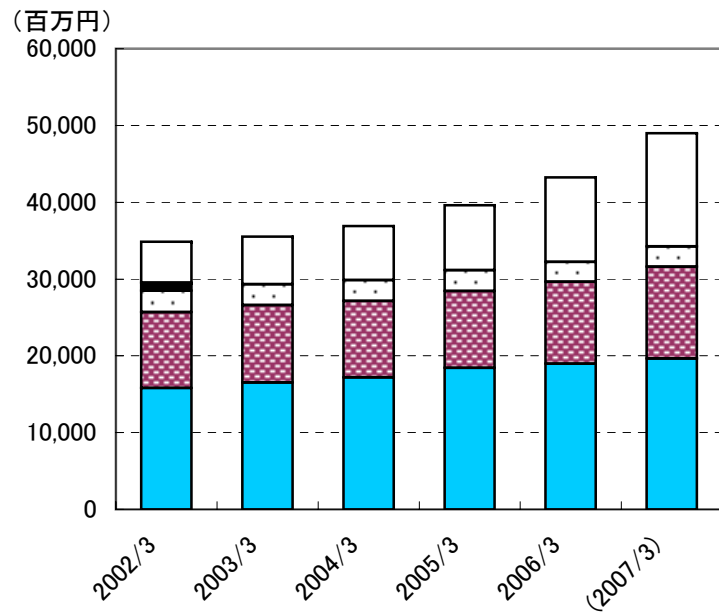
●関連データ

	2004/3期	2005/3期	2006/3期		2007/3期 見通し		
				前年比		前年比	
学生寮・社員寮事業							
	棟数 (棟)	320	333	354	6.3	368	4.0
	定員数 (名)	23,165	24,297	25,899	6.6	27,098	4.6
	契約数 (名)	22,231	23,624	25,136	6.4	26,370	4.9
	契約率 (%)	96.0	97.2	97.1	-	97.3	-
注1)	学生契約数 (人)	13,975	14,845	15,206	2.4	16,118	6.0
	社員契約数 (人)	8,256	8,779	9,930	13.1	10,252	3.2
	提携学校数 (校)	1,503	1,557	1,598	2.6	1,628	1.9
	利用企業数 (社)	1,236	1,187	1,191	0.3	1,201	0.8
受託寮事業							
	受託数 (件)	211	207	204	-1.4	229	12.3
	寮 (件)	179	178	181	1.7	204	12.7
	食堂 (件)	32	29	23	-20.7	25	8.7
ドームイン事業							
	棟数 (棟)	11	11	16	45.5	23	43.8
	部屋数 (室)	1,285	1,283	2,145	67.2	3,360	56.6
リゾート事業							
	棟数 (棟)	5	7	8	14.3	12	50.0
	部屋数 (室)	270	547	579	5.9	946	63.4
スパ事業							
	棟数 (棟)	1	3	3	0.0	3	0.0
外食事業							
	店舗数 (店)	注2) ※	注2) ※	注2) ※	-	注2) ※	-
	客席数 (席)	注2) ※	注2) ※	注2) ※	-	注2) ※	-
ウェルネスライフ事業							
	棟数 (棟)	3	3	3	0.0	3	0.0

注1): 学生寮の契約数は翌期の4月1日現在の数値

注2): 外食事業は、2002年4月より(株)共立フーズサービスへ移管

●売上高



■ 学生寮 ■ 社員寮 □ 受託寮 ■ 外食 □ その他

(単位:百万円)

	2002/3	2003/3	2004/3	2005/3	2006/3	(2007/3)
売上高	34,867	35,505	36,897	39,613	43,249	49,000
学生寮	15,791	16,505	17,165	18,413	18,992	19,632
社員寮	9,994	10,090	9,996	10,026	10,668	11,958
受託寮	2,808	2,710	2,675	2,695	2,574	2,640
外食	1,047	-	-	-	-	-
その他	5,326	6,200	7,061	8,479	11,015	14,770
ドームイン	2,055	2,679	2,782	2,943	4,240	6,044
リゾート	2,269	2,239	2,559	3,897	5,032	7,047
その他	1,001	1,282	1,720	1,639	1,743	1,679

※2003/3期その他は 加工センター(32)・スパ事業(177)を含む

前年比

(単位:%)

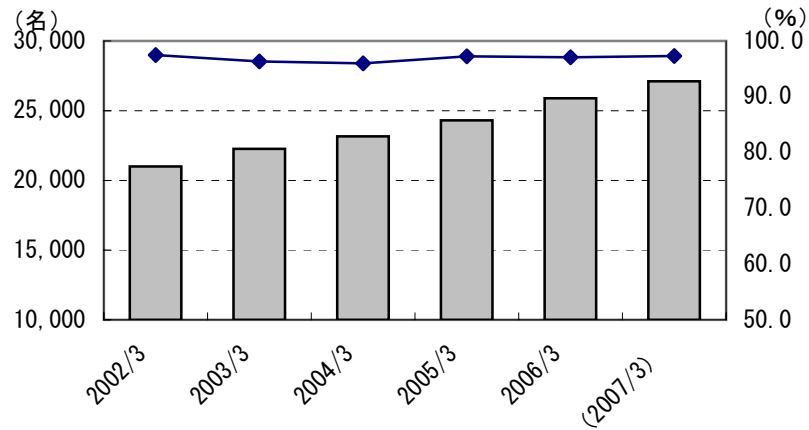
	2002/3	2003/3	2004/3	2005/3	2006/3	(2007/3)
売上高	4.8	1.8	3.9	7.4	9.2	13.3
学生寮	4.6	4.5	4.0	7.3	3.1	3.4
社員寮	2.3	2.0	-0.9	0.3	6.4	12.1
受託寮	15.8	-3.5	-1.3	0.7	-4.5	2.6
外食	8.5	-	-	-	-	-
その他	3.8	16.4	13.9	20.1	29.9	34.1
ドームイン	16.0	30.4	3.8	5.8	44.1	42.5
リゾート	0.7	-1.3	14.3	52.3	29.1	40.0
その他	-9.3	28.1	34.2	-4.7	6.4	-3.7

構成比

(単位:%)

	2002/3	2003/3	2004/3	2005/3	2006/3	(2007/3)
売上高	100.0	100.0	100.0	100.0	100.0	100.0
学生寮	45.3	46.5	46.5	46.5	43.9	40.1
社員寮	28.4	28.4	27.1	25.3	24.7	24.4
受託寮	8.1	7.6	7.2	6.8	6.0	5.4
外食	3.0	-	-	-	-	-
その他	15.3	17.5	19.1	21.4	25.5	30.1
ドームイン	5.9	7.5	7.5	7.4	9.8	12.3
リゾート	6.5	6.3	6.9	9.8	11.6	14.4
その他	2.9	3.6	4.7	4.1	4.0	3.4

●学生寮・社員寮



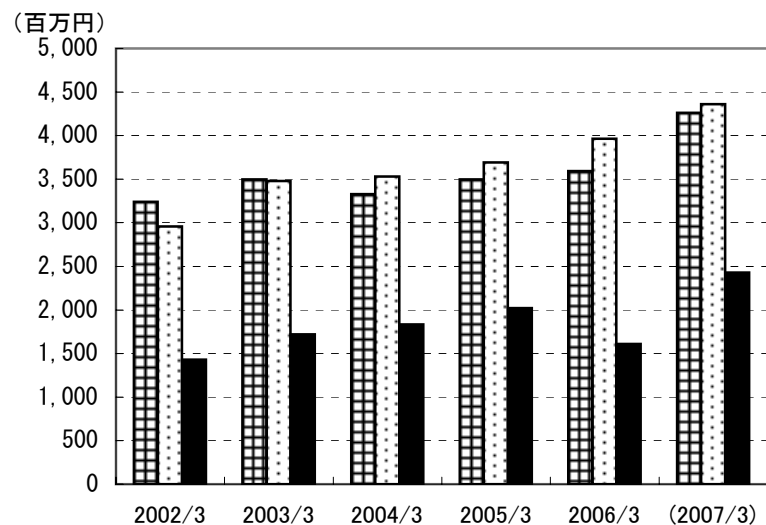
(単位:百万円、%、棟、名、社)

	2002/3	2003/3	2004/3	2005/3	2006/3	(2007/3)
売上高	25,685	26,595	27,161	28,439	29,660	31,590
前年比	3.7	3.5	2.1	4.7	4.3	6.5
棟数	281	306	320	333	354	368
前年比	2.6	8.9	4.6	4.1	6.3	4.0
定員数	20,992	22,251	23,165	24,297	25,899	27,098
前年比	3.7	6.0	4.1	4.9	6.6	4.6
契約数	20,460	21,428	22,231	23,624	25,136	26,370
前年比	3.8	4.7	3.7	6.3	6.4	4.9
契約率	97.5	96.3	96.0	97.2	97.1	97.3

(注) 売上高以外は期末値

■ 定員数 ◆ 契約率

●利益



(単位:百万円)

	2002/3	2003/3	2004/3	2005/3	2006/3	(2007/3)
営業利益	3,240	3,497	3,330	3,498	3,592	4,260
経常利益	2,956	3,480	3,529	3,692	3,963	4,360
当期利益	1,429	1,720	1,835	2,020	1,611	2,430

前年比

(単位:%)

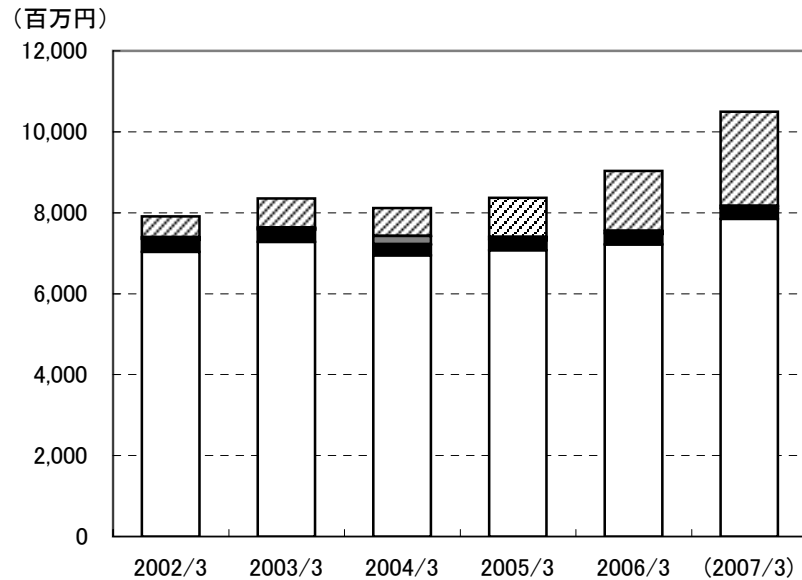
	2002/3	2003/3	2004/3	2005/3	2006/3	(2007/3)
営業利益	16.6	7.9	-4.8	5.0	2.7	18.6
経常利益	11.8	17.7	1.4	4.6	7.3	10.0
当期利益	17.5	20.4	6.7	10.1	-20.3	50.8

売上高利益率

(単位:%)

	2002/3	2003/3	2004/3	2005/3	2006/3	(2007/3)
営業利益	9.3	9.8	9.0	8.8	8.3	8.7
経常利益	8.5	9.8	9.6	9.3	9.2	8.9
当期利益	4.1	4.8	5.0	5.1	3.7	5.0

●事業別粗損益



□社員寮・学生寮 ■受託寮 ■その他 ▨ホテル

(単位:百万円、%)

	2002/3	2003/3	2004/3	2005/3	2006/3	(2007/3)
売上高	34,867	35,505	36,897	39,613	43,249	49,000
粗利益合計	7,912	8,351	8,117	8,372	9,035	10,500
利益率	22.7	23.5	22.0	21.1	20.9	21.4
学社						
売上高	25,685	26,594	27,161	28,439	29,660	31,590
粗利益	7,034	7,276	6,946	7,068	7,216	7,844
寮寮						
利益率	27.4	27.4	25.6	24.9	24.3	24.8
受託寮						
売上高	2,808	2,710	2,675	2,695	2,574	2,640
粗利益	316	313	275	271	272	263
寮寮						
利益率	11.3	11.5	10.3	10.1	10.6	10.0
ホテル						
売上高	4,325	5,095	5,896	7,838	10,383	14,213
粗利益	517	720	689	967	1,482	2,325
寮寮						
利益率	12.0	14.1	11.7	12.3	14.3	16.4
その他						
売上高	2,049	1,106	1,165	641	632	557
粗利益	45	42	207	66	65	68
寮寮						
利益率	2.2	3.8	17.8	10.2	10.3	12.2

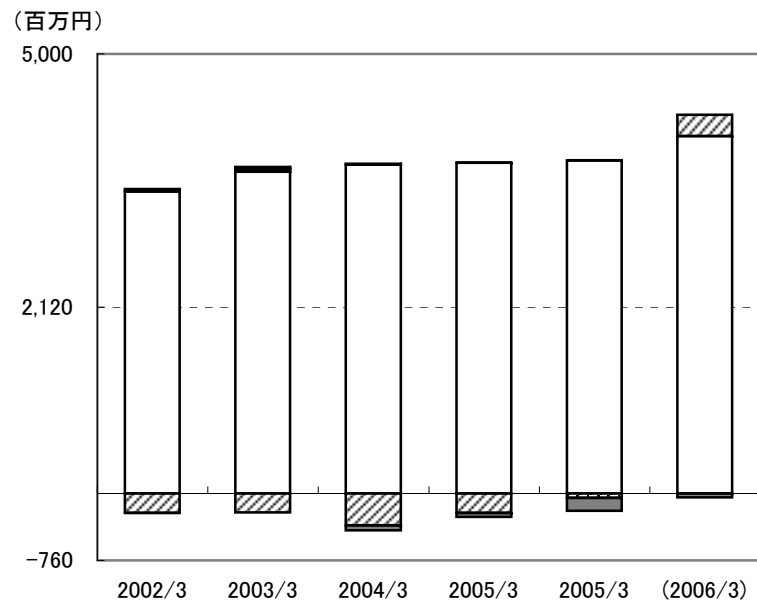
粗利益前年比 (単位:%)

	2002/3	2003/3	2004/3	2005/3	2006/3	(2007/3)
粗利益合計	13.1	5.5	-2.8	3.1	7.9	16.2
寮寮	14.7	3.4	-4.5	1.8	2.1	8.7
受託寮	11.7	-0.9	-12.1	-1.5	0.3	-3.2
ホテル	4.5	39.3	-4.3	40.4	53.2	56.9
その他	-46.5	-7.2	394.8	-68.3	-1.2	4.8

粗利益構成比 (単位:%)

	2002/3	2003/3	2004/3	2005/3	2006/3	(2007/3)
粗利益合計	100.0	100.0	100.0	100.0	100.0	100.0
寮寮	88.9	87.1	85.6	84.4	79.9	74.7
受託寮	4.0	3.7	3.4	3.2	3.0	2.5
ホテル	6.5	8.6	8.5	12	16	22
その他	0.6	0.5	2.5	0.8	0.7	0.6

●事業別営業損益



□社員寮・学生寮 ■受託寮 ▨ホテル ■その他

(単位:百万円、%)

	2002/3	2003/3	2004/3	2005/3	2006/3	(2007/3)
売上高	34,867	35,505	36,897	39,613	43,249	49,000
営業利益合計	3,240	3,497	3,330	3,498	3,592	4,260
利益率	9.3	9.8	9.0	8.8	8.3	8.7
学社	25,685	26,594	27,161	28,439	29,660	31,590
生員	3,434	3,661	3,741	3,761	3,789	4,063
寮寮	13.4	13.8	13.8	13.2	12.8	12.9
受託寮	2,808	2,710	2,675	2,695	2,574	2,640
売上高	30	33	11	4	1	1
営業利益	1.1	1.2	0.4	0.1	0.0	0.0
利益率	1.1	1.2	0.4	0.1	0.0	0.0
ホテル	4,325	5,095	5,896	7,838	10,383	14,213
売上高	-222	-219	-364	-222	-50	242
営業利益	-5.1	-4	-6	-3	-0	1.7
利益率	-5.1	-4	-6	-3	-0	1.7
その他	2,049	1,106	1,165	641	632	557
売上高	-2	22	-58	-45	-148	-47
営業利益	-0.1	2.0	-5.0	-7.0	-23.5	-8.4
利益率	-0.1	2.0	-5.0	-7.0	-23.5	-8.4

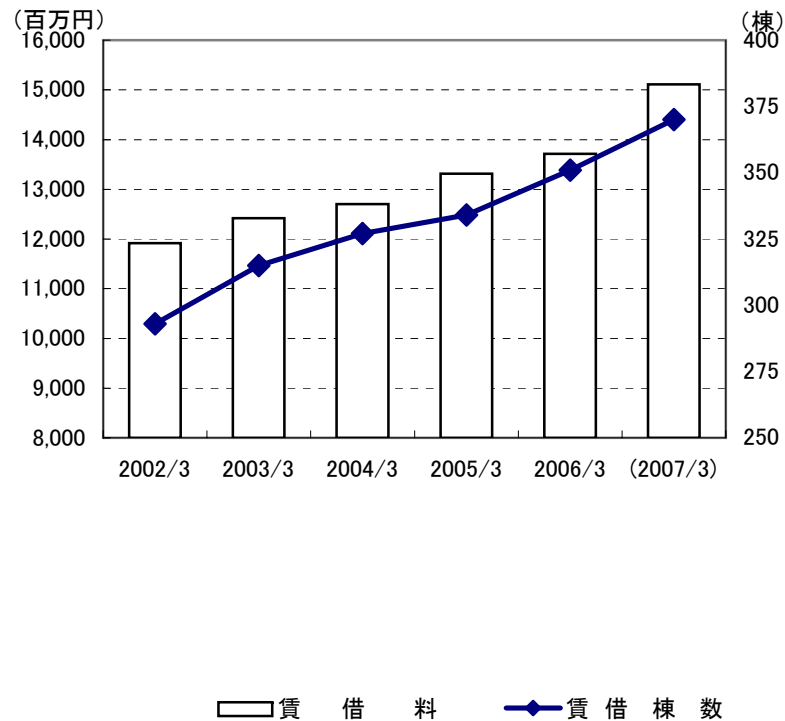
営業利益前年比 (単位: %)

	2002/3	2003/3	2004/3	2005/3	2006/3	(2007/3)
営業利益合計	16.6	7.9	-4.8	5.0	2.7	18.6
社員寮・学生寮	8.3	6.6	2.2	0.5	0.7	7.2
受託寮	233.3	10.0	-66.7	-63.6	-81.2	33.2
ホテル	-42.8	1.7	-66.3	38.9	77.6	587.3
その他	→→→	→→→	→→→	→→→	→→→	→→→

営業利益構成比 (単位: %)

	2002/3	2003/3	2004/3	2005/3	2006/3	(2007/3)
営業利益合計	100.0	100.0	100.0	100.0	100.0	100.0
社員寮・学生寮	106.0	104.7	112.3	107.5	105.5	95.4
受託寮	0.9	0.9	0.3	0.1	0.0	0.0
ホテル	-6.9	-6.3	-10.9	-6.3	-1.4	5.7
その他	-0.1	0.6	-1.8	-1.3	-4.1	-1.1

●賃借料



賃借料、賃借棟数

(単位:百万円、棟)

	2002/3	2003/3	2004/3	2005/3	2006/3	(2007/3)
賃借料	11,915	12,418	12,704	13,313	13,714	15,114
寮関係	10,929	11,367	11,122	11,636	12,172	12,994
その他	986	1,051	1,582	1,677	1,542	2,120
賃借棟数	293	315	327	334	351	370
寮関係	260	281	294	304	323	335
その他	33	34	33	30	28	35

(注)①賃借料は売上原価の数値

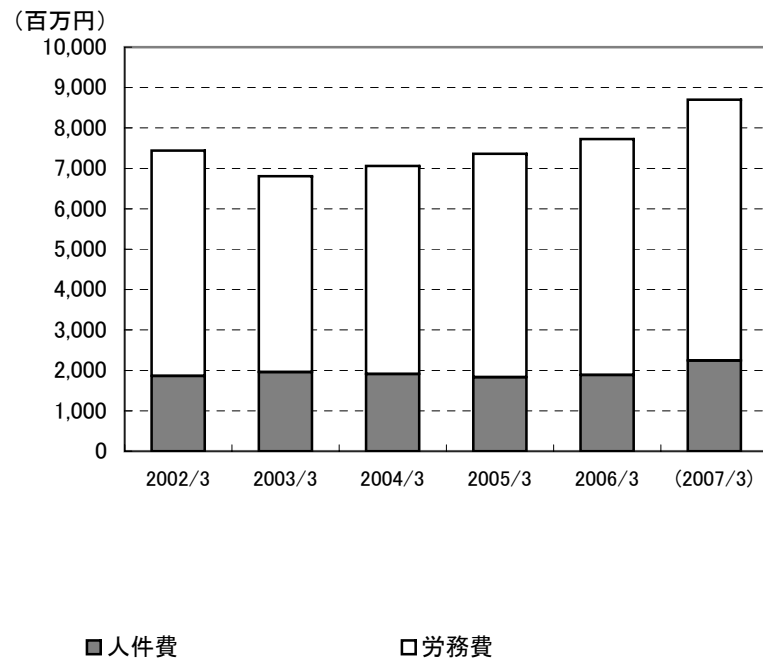
②棟数は期末値

前年比

(単位:%)

	2002/3	2003/3	2004/3	2005/3	2006/3	(2007/3)
賃借料	1.3	4.2	2.3	4.8	3.0	10.2
寮関係	1.6	4.0	-2.2	4.6	4.6	6.8
その他	-2.4	6.6	50.5	6.0	-8.0	37.4
賃借棟数	2.8	7.5	3.8	2.1	5.1	5.4
寮関係	2.8	8.1	4.6	3.4	6.3	3.7
その他	3.1	3.0	-2.9	-9.1	-6.7	25.0

●総人件費



総人件費 (単位:百万円)

	2002/3	2003/3	2004/3	2005/3	2006/3	(2007/3)
総人件費	7,445	6,805	7,057	7,362	7,728	8,703
人件費	1,861	1,958	1,907	1,828	1,887	2,239
労務費	5,583	4,846	5,150	5,534	5,842	6,464

前年比 (単位:%)

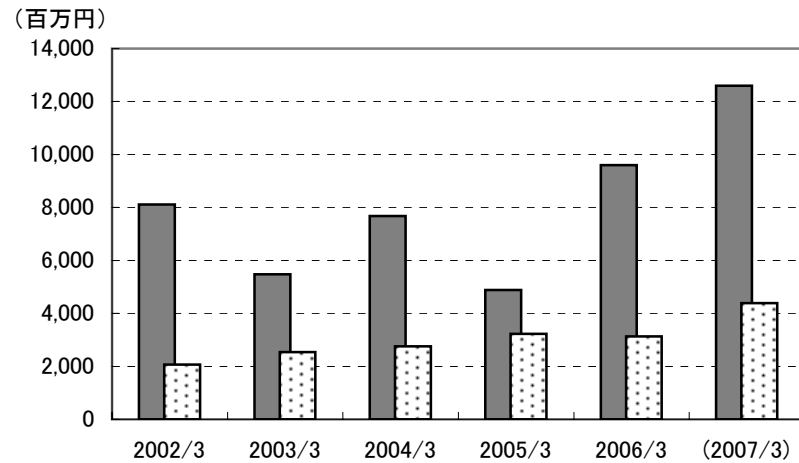
	2002/3	2003/3	2004/3	2005/3	2006/3	(2007/3)
総人件費	7.0	-8.6	3.7	4.3	5.0	12.6
人件費	7.4	5.2	-2.6	-4.1	3.2	18.7
労務費	6.9	-13.2	6.3	7.5	5.6	10.7

従業員数 (単位:人)

	2002/3	2003/3	2004/3	2005/3	2006/3	(2007/3)
従業員数	1,189	1,220	1,236	1,242	1,344	1,398
事務	238	251	250	228	262	277
現業	951	969	986	1,014	1,082	1,121
パートタイム	1,872	1,552	1,687	1,750	1,941	2,148

(注) 現業部門には事業所応援要員を含む

キャッシュフロー



■ 設備投資額

□ キャッシュフロー

キャッシュフロー

(単位:百万円)

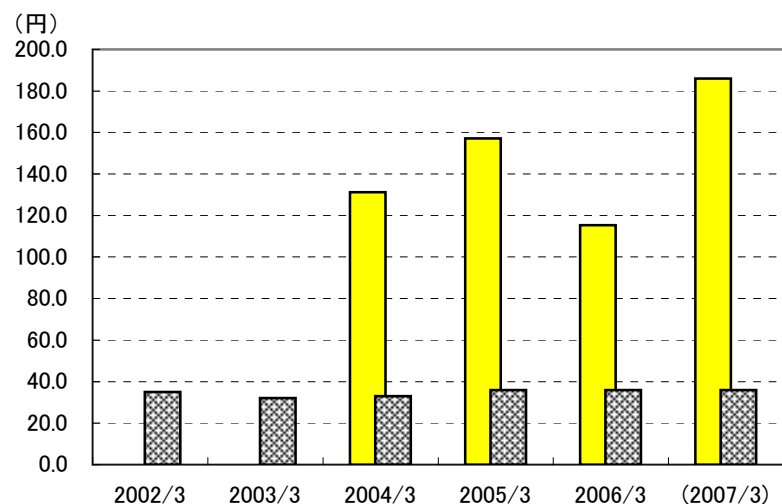
	2002/3	2003/3	2004/3	2005/3	2006/3	(2007/3)
設備投資額	8,112	5,473	7,676	4,887	9,593	12,600
キャッシュフロー	2,073	2,539	2,752	3,223	3,132	4,390
減価償却費	644	819	917	1,203	1,521	1,960
当期利益	1,429	1,720	1,835	2,020	1,611	2,430

前年比

(単位:%)

	2002/3	2003/3	2004/3	2005/3	2006/3	(2007/3)
設備投資額	261.7	-32.5	40.3	-36.3	96.3	31.3
キャッシュフロー	13.7	22.5	8.4	17.1	-2.8	40.2
減価償却費	6.1	27.2	12.0	31.2	26.4	28.9
当期利益	17.5	20.4	6.7	10.1	-20.3	50.8

修正1株当たり利益



■ 当期利益

■ 配当金

	2002/3	2003/3	2004/3	2005/3	2006/3	(2007/3)
当期利益	-	-	131.2	157.1	115.3	185.9
配当金	35.0	32.0	33.0	36.0	36.0	36.0

	2002/3	2003/3	2004/3	2005/3	2006/3	(2007/3)
当期利益	-	-	-	19.7	-26.6	61.2
配当金	16.7	-8.6	3.1	9.1	0.0	0.0

	2002/3	2003/3	2004/3	2005/3	2006/3	(2007/3)
当期利益	183.5	162.2	157.2	172.2	131.4	196.7
配当金	35.0	32.0	33.0	36.0	36.0	36.0

	2002/3	2003/3	2004/3	2005/3	2006/3	(2007/3)
株式数	7,790	10,116	11,169	11,165	12,355	12,355

- (注) ①95年5月に1株→1.2株の株式分割を実施
 ②99/3期、2000/3期末の発行済株式数の増加は新株引受権の権利行使による
 ③2002年5月に1株→1.3株の株式分割を実施
 ④2003年5月に1株→1.1株の株式分割を実施

●貸借対照表 I

(単位:百万円)

	2005/3	2006/3	増減	主な資産・負債の増減要因
(資産の部)				
I 流動資産	11,029	13,783	2,754	
1. 現金及び預金	6,187	7,183	996	短期借入金増加による増加
2. 売掛金	1,757	1,781	24	
3. 有価証券	71	38	-32	
4. 棚卸資産	27	30	3	
5. 立替金	-	1,717	1,717	保証金流動化スキームによる増加
6. 繰延税金資産	380	370	-10	
7. その他	2,640	2,701	61	
8. 貸倒引当金	-31	-37	-6	
II 固定資産	59,558	71,900	12,342	
1. 有形固定資産	34,907	42,044	7,137	
(1) 建物	18,230	19,827	1,597	新規物件取得による増加
(2) 土地	13,485	16,931	3,445	新規物件取得による増加
(3) 建設仮勘定	2,087	3,959	1,872	新規物件取得による増加
(4) その他	1,105	1,328	222	
2. 無形固定資産	574	453	-122	
3. 投資その他資産	24,077	29,403	5,326	
(1) 投資有価証券	6,385	11,999	5,614	SPC匿名組合出資増加
(2) 関係会社株式	5,894	5,959	65	
(3) 出資金	0	1	1	
(4) 差入保証金	6,449	6,296	-153	
(5) 敷金	4,074	4,096	22	
(6) 繰延税金資産	521	383	-137	
(7) その他	1,022	756	-266	
(8) 貸倒引当金	-268	-87	182	
III 繰延資産	29	15	-14	
資産合計	70,617	85,698	15,081	

●貸借対照表Ⅱ

(単位:百万円)

	2005/3	2006/3	増減	主な資産・負債の増減の要因
(負債の部)				
I 流動負債	22,717	37,432	14,714	
1. 買掛金	925	1,520	595	
2. 短期借入金	5,564	20,676	15,112	設備投資資金調達
3. 一年以内償還予定社債	1,540	1,440	-100	
4. 未払法人税等	1,316	466	-850	課税所得の減少
5. 未払金	693	375	-318	
6. 未払費用	716	766	51	
7. 前受金	9,216	9,449	233	
8. 預り金	1,152	1,027	-125	
9. 預り保証金	954	981	28	
10. 賞与引当金	590	617	27	
11. 新株引受権	-	-	-	
12. その他	53	115	62	
II 固定負債	27,930	23,906	-4,024	
1. 社債	8,140	5,061	-3,079	株価向上による転換社債の減少
2. 長期借入金	14,753	13,784	-969	約定弁済による減少
3. 長期預り保証金	3,042	3,123	81	
4. 長期リース債務	1,175	1,123	-52	
5. 退職給与(付)引当金	561	581	20	
6. 役員退職慰労引当金	216	218	2	
7. その他	43	16	-27	
負債合計	50,648	61,338	10,690	
(資本の部)				
I 資本金	3,506	5,051	1,546	転換社債の転換による増加
II 資本準備金	4,314	5,857	1,543	転換社債の転換による増加
III 利益準備金	163	163	0	
IV その他の剰余金	12,274	13,369	1,095	
1. 任意積立金	10,250	11,750	1,500	
2. 当期末処分利益金	2,024	1,619	-405	
V 有価証券評価差額金	-288	-81	207	
資本合計	19,969	24,360	4,391	
負債・資本合計	70,617	85,698	15,081	

平成18年 3月期

連結 DATA FILE



株式
会社

ひとを包むエネルギー

共立メンテナンス

2006年 5月 作成

この資料に関する問い合わせは広報室室長 榑松くれまつ (TEL 03-5295-7875)まで
E-mail : kurematu@kyoritsugroup.co.jp
ホームページアドレス : <http://www.kyoritsugroup.co.jp/>

連結実績と見通し

(単位:百万円、%、人、円)

	2005/3期		2006/3期			2007/3期		
		構成比		構成比	前年比	見通し	構成比	前年比
売上高	58,014	100.0	63,085	100.0	8.7	69,400	100.0	10.0
売上原価	47,119	81.2	51,301	81.3	8.9	55,980	80.7	9.1
売上総利益	10,895	18.8	11,784	18.7	8.2	13,420	19.3	13.9
販売費及び一般管理費	6,487	11.2	7,173	11.4	10.6	7,990	11.5	11.4
営業利益	4,408	7.6	4,611	7.3	4.6	5,430	7.8	17.8
営業外収益	737	1.3	957	1.5	29.9	610	0.9	-36.3
受取利息配当金	30	0.1	40	0.1	30.2	22	0.0	-44.4
その他	707	1.2	918	1.5	29.9	588	0.8	-35.9
営業外費用	733	1.3	745	1.2	1.7	730	1.1	-2.0
支払利息	533	0.9	513	0.8	-3.6	559	0.8	8.9
その他	200	0.3	232	0.4	15.6	171	0.2	-26.2
経常利益	4,412	7.6	4,824	7.6	9.3	5,310	7.7	10.1
特別利益	72	0.1	209	0.3	190.7	110	0.2	-47.3
特別損失	202	0.3	1,599	2.5	693.7	170	0.2	-89.4
税引前当期利益	4,282	7.4	3,433	5.4	-19.8	5,250	7.6	52.9
法人税、住民税及び事業税	1,900	3.3	1,377	2.2	-27.5	2,460	3.5	78.6
少数株主損失	38	0.1	45	0.1	17.6	-	-	-
当期利益	2,343	4.0	2,011	3.2	-14.2	2,790	4.0	38.7
1株当り当期利益	196.40	-	161.87	-	-17.6	225.82	-	39.5
減価償却費	1,312	-	1,635	-	24.7	2,090	-	27.8
設備投資額	4,780	-	9,360	-	95.8	12,800	-	36.8

●連結貸借対照表 I

(単位:百万円)

	2005/3	2006/3	増減	主な資産・負債の増減要因
(資産の部)				
I 流動資産	23,254	23,351	96	
1. 現金及び預金	14,673	12,898	-1,775	貸付金増加による減少
2. 受取手形及び売掛金	3,504	3,643	139	
3. 有価証券	71	38	-32	
4. 棚卸資産	1,519	1,298	-221	
5. 繰延税金資産	576	654	78	
6. その他	2,966	4,874	1,908	
7. 貸倒引当金	-55	-55	0	
II 固定資産	62,337	74,682	12,345	
1. 有形固定資産	37,726	44,838	7,112	
建物及び構築物	19,519	21,049	1,530	新規物件取得による増加
土地	15,645	19,072	3,426	新規物件取得による増加
建設仮勘定	1,940	3,861	1,921	新規物件取得による増加
その他	621	856	235	
2. 無形固定資産	2,417	2,337	-80	
3. 投資その他資産	22,194	27,506	5,312	
投資有価証券	7,324	12,860	5,535	SPC匿名組合出資増加
長期貸付金	943	933	-10	
差入保証金	6,492	6,347	-145	
敷金	5,037	4,836	-202	
繰延税金資産	748	752	4	
その他	1,932	1,873	-59	
貸倒引当金	-282	-93	189	
III 繰延資産	29	15	-14	
資産合計	85,620	98,047	12,427	

●連結貸借対照表Ⅱ

(単位:百万円)

	2005/3	2006/3	増減	主な資産・負債の増減の要因
(負債の部)				
I 流動負債	31,585	44,039	12,454	
1. 買掛金	1,878	3,622	1,745	
2. 短期借入金	11,162	21,669	10,506	設備投資資金調達
3. 一年以内償還予定社債	1,540	1,440	-100	
4. 未払法人税等	1,587	811	-776	課税所得の減少
5. 前受金	10,365	11,130	765	管理棟数増加による
6. 賞与引当金	885	992	106	
7. その他	4,168	4,375	208	
II 固定負債	33,078	28,316	-4,762	
1. 社債	8,140	5,061	-3,079	株価向上による転換社債の減少
2. 長期借入金	17,063	15,537	-1,526	約定弁済による減少
3. 繰延税金負債	1,010	876	-134	
4. 長期リース債務	1,176	1,123	-53	
5. 長期預り保証金	4,334	4,222	-112	
6. 退職給与(付)引当金	928	981	52	
7. 役員退職慰労引当金	361	374	13	
8. その他	66	143	77	
負債合計	64,663	72,355	7,692	
少数株主持分	169	179	10	
(資本の部)			0	
I 資本金	3,506	5,051	1,546	
II 資本準備金	4,314	5,858	1,543	
III 連結剰余金	13,239	14,681	1,442	
IV その他有価証券評価差額金	26	249	223	
資本合計	20,788	25,513	4,724	
負債・資本合計	85,620	98,047	12,427	