

よい朝のために。

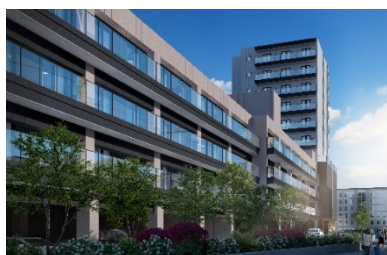
2021年6月24日  
株式会社 共立メンテナンス

Press Release

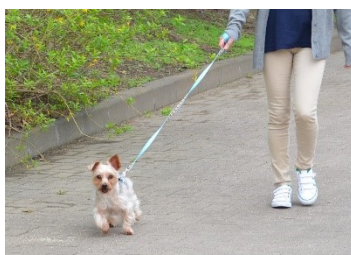
**ペット共生型高齢者向け住宅『ドーマー岩槻 Levi』7月23日オープン**  
ー クリニック、コンビニ、デイサービス併設・駅隣接の好立地 ー

全国にビジネスホテル「ドーマーイン」や学生寮・社員寮「ドーマー」を運営する株式会社共立メンテナンス(以下、共立メンテナンス/代表取締役社長:中村幸治/本社:東京都千代田区)は、埼玉県さいたま市にサービス付き高齢者向け住宅『ドーマー岩槻 Levi』と機能訓練特化型デイサービス『ドーマーCareLevi 岩槻』を2021年7月23日(金)よりオープンいたします。

『ドーマー岩槻 Levi』公式 WEB サイト: <https://www.dormy-senior.com/series/iwatsuki/>



外観(イメージ)



ペットお世話代行サービス(イメージ)



ペット用イベント食(イメージ)

**『ドーマー岩槻 Levi』の特長**

- ・ 業界では珍しい、有資格者によるペットのお世話代行サービス(有料)やドッグランをご用意
- ・ 東武アーバンパークライン(東武野田線) 快速停車駅「岩槻駅」隣接の好立地
- ・ 姿勢改善リハビリに注力する機能訓練特化型デイサービスが併設
- ・ 賃貸マンションやクリニック、コンビニが併設した多世代交流型の複合施設

共立メンテナンスの運営する高齢者向け住宅「ドーマーシニア」シリーズは、創業約40年で培ってきた寮事業やホテル事業のノウハウを活かし、首都圏を中心に9拠点(ドーマー岩槻 Leviを含む)展開しています。

『ドーマー岩槻 Levi』は、居室は21㎡から50㎡までの5タイプをご用意し、2名様のご入居も可能です。食事は健康的な和食を中心に、整腸効果の高いスムージーや、生活習慣病予防に効果的とされるアマニ油を取り入れるなど、栄養バランスのよいメニューをご用意いたします。大浴場や湯上り処、お身体の状態に合わせてご利用いただける個室や機械浴室も兼ね備えています。

また、シリーズ初のペット共生型住宅として、屋上ドッグランや足洗い場、トリミングルームを完備いたしました。ペット専用のイベント食やデザートをご用意し、高齢者住宅では珍しい、ペットに関する資格を有するスタッフがお世話をサポートいたします。

併設する機能訓練特化型デイサービス『ドーマーCareLevi 岩槻』は、ご入居者様以外もご利用いただけます。身体機能の維持や向上に効果的な、最新の機器や設備を整えました。

共立メンテナンスは、今後も人生の様々なステージに寄り添い、ご高齢の方々の「生涯活躍」をサポートしてまいります。



デイサービス(イメージ)

## 『ドーマー岩槻 Levi』の4つのこだわり

### 1. ペット共生と生涯活躍

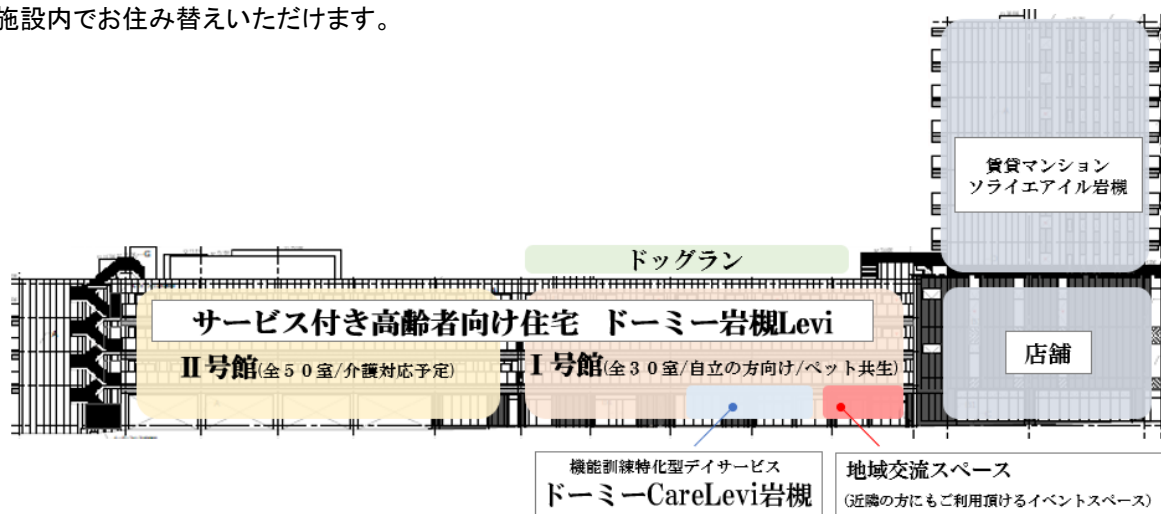
愛犬<sup>\*</sup>と共に暮らすことで、生活のリズムが自然に整い、「元気に過ごしたい」という意欲や飼い主としての責任を感じられます。また、ドッグランや周辺の散歩など、地域コミュニティを通して多世代の交流を促進し、お客様のQOL(Quality Of Life)の向上を目指しています。

※中型犬まで/1匹のみ



### 2. ドーマー岩槻 Levi 内でのお住み替え

ドーマー岩槻 Levi は、ご自身で身の回りのことを行うことができる方向けの I 号館(全 30 室)と、介護対応予定の II 号館(全 50 室)に分かれています。介護が必要になった場合は、I 号館から II 号館へ、施設を変更することなく同じ施設内でお住み替えいただけます。



### 3. 愛犬との最期までサポート

ご入居様が入院された場合は、お世話代行サービス(有料)をご用意しています。また、万が一愛犬のお世話ができなくなってしまう場合には老犬ホームをご紹介しますなど、大切な愛犬のサポートもいたします。

### 4. 大切な愛犬にも健康な食を

ドーマー岩槻 Levi では、愛犬のためのおやつやイベント食、お誕生日や大切な記念日用の愛犬専用ケーキを手作りでご提供いたします。犬の飼育経験のある管理栄養士が監修し、無添加にこだわった食材や水、スープ(だし)を取り入れました。ご入居様へ安心・安全で美味しい食事をご提供すると変わらぬ気持ちで、大切な愛犬のために調理スタッフが心を込めてご用意いたします。



愛犬専用ケーキ(イメージ)



愛犬専用おやつ(イメージ)

## 【施設概要】

正式名称	サービス付き高齢者向け住宅 ドーミー岩槻 Levi	機能訓練特化型デイサービス ドーミーCareLevi 岩槻
オープン	2021年7月23日(金)予定	2021年8月1日(日)予定
住所	〒339-0057 埼玉県さいたま市岩槻区本町 1-1-2	
電話番号	0120-151-084 (共立メンテナンス ドーミー岩槻 Levi 開業準備室)	
アクセス	東武アーバンパークライン「岩槻駅」より徒歩約1分	
居室数	全80戸	
建物	地上4階	『ドーミー岩槻 Levi』1階に併設
設備・サービス	食堂、ラウンジ、大浴場、カラオケルーム、相談室、理美容室、トリミングルーム、屋上庭園、ドッグラン、地域交流スペース	送迎サービス
料金	月額費用:238,850円～ 敷金:152,000円～ 詳細は公式HPをご確認ください。	お客様により異なります。 詳細はお問い合わせください。
公式サイト	<a href="https://www.dormy-senior.com/series/iwatsuki/">https://www.dormy-senior.com/series/iwatsuki/</a>	

### <共立メンテナンスとは>

共立メンテナンスは1979年に設立し、企業の給食受託業務から事業を開始しました。その後、学生寮、社員寮を運営する「寮事業」を、さらに、ビジネスホテル・リゾートホテルを運営する「ホテル事業」へと、事業領域の拡大を図りながら成長を遂げてきました。また、高齢者向け住宅を提供する「シニアライフ事業」、自治体と連携して公共サービスを支援する「PKP(Public Kyoritsu Partnership)事業」を展開し、多様に変化する社会情勢を見据えながら、幅広いフィールドで住環境やサービスを提供することで、長期的な成長に向けて取り組んでいます。

<https://www.kyoritsugroup.co.jp/>

### <ドーミーシニアとは>

共立メンテナンスの運営する高齢者向け住宅事業。お客様の心と身体の健康を増進することを第一に考え、やりがいや生きがいをもって毎日を過ごしていただけるよう、お客様一人ひとりの「生涯活躍」を応援しています。現在、首都圏を中心に9拠点展開。ドーミーシニアの施設一覧はこちらよりご覧ください。<https://www.dormy-senior.com/>

### ご入居・ご見学に関する注意事項

ドーミーシニアでは新型コロナウイルス感染拡大防止のため、お客様と従業員の安全と健康を第一に考え、ご入居、ご見学の際に一部制限を設けております。詳しくはこちらをご覧ください。

<https://www.dormy-senior.com/news/2848/>

#### ■ 報道関係のお問い合わせ先

株式会社 共立メンテナンス コーポレートコミュニケーション部

TEL:03-5295-7072 FAX:03-5295-7061 EMAIL:[pr-info@dormy.co.jp](mailto:pr-info@dormy.co.jp)

#### ■ ご入居に関するお問い合わせ先(ご入居相談・お申込み受付中)

サービス付き高齢者向け住宅『ドーミー岩槻 Levi』

TEL:0120-151-084 公式サイト:<https://www.dormy-senior.com/series/iwatsuki/>

ドーミーシニア公式 LINE:<https://page.line.me/084hwasj?openQrModal=true> (無料相談可)

#### ■ 画像提供

本件に関する画像を以下のサイトにてご提供しています。ご自由にお使いください。

<https://www.kyoritsugroup.co.jp/release/iwatsukilevi.zip>

(ダウンロード期限:2021年7月30日)