

共立メンテナンス×SMBC日興証券 社会人・学生寮生向け金融リテラシー特別セミナーを開催 ～社会人寮が新たな人生設計の場に～

「ドミー」の名称で全国500棟以上の学生寮・社会人寮を展開する株式会社共立メンテナンス（以下、共立メンテナンス／代表取締役社長：中村幸治／本社：東京都千代田区）は、寮生向けに社会人として必要となる基本的な金融リテラシーについて学べる特別オンラインセミナーを、2022年2月2日（水）18時30分から開催します。

本セミナーでは、SMBC日興証券株式会社のグループ会社である日興リサーチセンター株式会社 金融普及教室 室長 大西 史一氏を講師としてお呼びし、「金融リテラシーの必要性と資産形成について」講義を行います。金融リテラシーは、一人の社会人として経済的に自立し、より良い暮らしを送っていく上で必要となる知識です。本セミナーの開催を通じて、共立メンテナンスは、寮生向けに学びの場を提供し、今後の資産形成のサポートを行います。

（セミナー概要）

日時：2022年2月2日（水）18時30分～

テーマ：金融リテラシーの必要性と資産形成について

講師：日興リサーチセンター株式会社 金融普及教室 室長 大西 史一

対象者：共立メンテナンス社会人寮、学生寮の入寮者全員



本セミナーは共立メンテナンスが運営する社会人寮「DORMY BIZ」に入寮されている寮生をはじめ、学生寮「学生会館ドミー」に入寮されている学生も受講いただけます。

「DORMY BIZ」は、2021年4月15日時点で10,000名以上の方にご利用いただいております。昨今のコロナ禍で社会情勢が不透明なことから、仕事や人生設計において活かせるスキルを若いうちから磨いておこうとする人も多く中で、「DORMY BIZ」では寮生活の中で成長ができるような取り組みを行っています。



「DORMY BIZ」寮生のスキルアップへの取り組み

過去累計3,000社にご利用いただいている「DORMY BIZ」では、多種多様な業種の方が住む環境という、寮ならではの強みを活かし、寮生活の中でビジネスマンとしてスキルアップできる機会の創出を推進しています。

共立メンテナンスでは、これまで「学生会館ドミー」において、ECCの無料受講キャンペーンやオンライン就活セミナーなど、寮生の学びの場を提供してきました。「DORMY BIZ」においては、コロナ禍における社会人のスキルアップ意欲の向上の一助として、現在お取引いただいている企業様と提携し、寮生に向けたスキルアップセミナーを展開しています。今後は全国の「DORMY BIZ」同士の繋がりを増やしていく事で、様々な業種や企業に触れられる環境を整え、社会人寮に住んでいるからこそその体験機会を提供します。これからも「DORMY BIZ」は、寮に入る事で学びが増えるような環境を整え、ご入居者の成長を後押ししていきます。

コロナ禍で形を変える「寮の価値」

以前は採用強化、人材定着など企業視点から導入されることが多かった社会人寮ですが、コロナ禍の今、様々な視点から社員へのケアが必要となり、寮が担う役割は大きく変わっています。リモートワークにより、特に若手社員における企業風土の未浸透、社内コミュニケーション不足、コミュニケーション力の低下、健康面・精神面のケアがしにくいなど、企業が多くの問題を抱える中、「DORMY BIZ」は様々な人事課題の解決に繋がると、多くの企業に導入をいただいています。

「DORMY BIZ」は、1985年のサービス開始より、2000年には約5,000名、2010年には約6,600名、2021年4月15日時点では約750社10,000名にご利用いただいております。中でも金融・建設業界だけで約半数を占めています。また、過去には利用が少なかったIT、サービス業界の利用も増えており、福利厚生充実を目的として「DORMY BIZ」へご契約いただく事で他社との差別化を図っています。なお「DORMY BIZ」の契約形態は9割以上が法人契約となっております。

コロナ、テレワークに対応したドミーをおすすめする理由 法人、入居者のメリットをそれぞれ紹介

【法人編】

新型コロナウイルスの影響により、テレワークやオンライン会議の普及など、人々の生活は大きく変化しています。企業にとっても働く環境や入社後のケアまで、今までは重視していなかったポイントへ目を向ける必要が出てきています。「DORMY BIZ」では、ただ住まいとしての利用だけではなく、若手社員のコミュニケーション能力を向上させる場として、また、単身赴任時の心身の健康を保つ住まいとして、多くの企業さまの福利厚生をサポートしています。

【ご契約のメリット】

～こんな企業様におすすめ～

- ・地方からの新卒採用に力を入れたい
- ・企業風土をしっかりと浸透させたい
- ・社員のメンタル、健康ケアに力を入れたい
- ・若手社員のコミュニケーション能力を向上させたい
- ・コロナ禍でも相談しあえる人間関係を構築したい
- ・住宅手配の労務を軽減したい

★福利厚生として採用力の向上

家具やWi-Fiなどのテレワークに必要な環境＋生活を支えるサポートが揃った寮が福利厚生に含まれる事で企業の信頼感向上と魅力拡大に繋がります。

★全国規模でスピーディーな人事異動が可能

人事異動の際に各地方に社会人寮の用意があれば、新生活の環境整備を迅速に行う事ができます。

★一人暮らしで必須となる家事負担を軽減

初めて親元を離れ生活する方にとって、一人暮らしで必須となる家事が疎かになりがち。ドミーでは、食事の提供や、共用部の清掃を代行する事で新生活をサポートします。

★社員の健康維持や社内交流の場の提供

リモートワークが進み、企業による各社員のメンタルや健康のケアが難しくなる中、ドミーは朝夕のバランスの取れた食事の提供はもちろん、提供の際には寮生の顔をうかがうといった親身なケアを行います。さらに貴重な社員同士のリアルな交流の場となり、コミュニケーション力の向上にも貢献します。

<部屋>



<食堂>



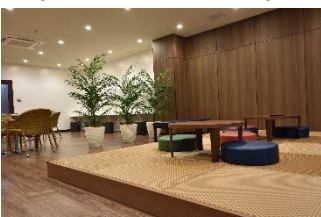
<大浴場>



<栄養満点の食事>



<リラクゼーションルーム、湯上がり処(施設により異なります)>



<社内交流の場>



【入居者編】

若手社員にとって、慣れない社会人生活を送りながら掃除や料理などの家事をこなす事は容易ではありません。さらに体調不良時の対応など一人暮らしに対する不安は多岐にわたります。

また、地方出身者は近くに頼れる人や話し相手がおらず、コロナ禍において孤独を感じる人が増えています。

「DORMY BIZ」ではマネージャー夫妻が常駐しており、家事の負担軽減や体調不良時のケア、防犯対策など新生活に関する悩みの解決をお手伝いします。

【ご入居のメリット】

★マネージャー夫妻常駐で安心

マネージャー夫妻が常駐しており、宅配便や郵便の受け取りも可能なため、再配達手配の手間を省きます。

また、各寮に設けた「ICキー入退館システム」や「防犯カメラ」などのセキュリティシステムに加え、常駐管理体制による強みを活かす事で、一人暮らしの悩みの上位にもランクインしている「病気時の不安」を解決します。

<マネージャー夫妻が常駐>



<宅配ボックス>



★カバン1つで引っ越す事が出来る利便性

社会人には転勤、異動が付き物。

ドミーではベッド、机、椅子、クローゼット、カーテン、Wi-Fiなどの設備が備え付けられており、入居後の生活を早期に安定させられます。さらに、便利なマンスリーセットにはテレビや電気ポットなどもありお得。テレワークにも対応した快適な生活をすぐ送る事が出来ます。

<家具備え付きの部屋>



★栄養満点の手作り料理

一人暮らしにおいて、自炊は最初こそ意気込むものの、忙しさや面倒臭さから約8割が継続できず外食やコンビニ飯がメインになってしまうと言います。ドミーでは管理栄養士監修の栄養満点のメニューを朝夕の2食提供。健康な生活を送るだけでなく、家事の負担を減らす事ができ、仕事や趣味、休養の時間など充実を図る事ができます。

<同僚との交流>



<栄養満点の食事>



【利用者の声】



サービス業 23歳 男性

初めての一人暮らしで慣れないことも多いですが、頼れるマネージャーに人生相談したり、同じ職場の同僚と休みの日出かけたりと、休みの日も楽しく過ごしています。



設備工事関連

体力仕事のため、食事や大浴場利用による規則正しい生活習慣を身に付けること、また寮内交流によるコミュニケーション力向上に期待しています。



保険業 22歳 女性

帰宅後すぐにお風呂に入れて食事も準備されており、掃除も最小限のため、住まいでの時間が有効活用できて有難いです。



IT業界

高校卒業と共に地方から出てくる社員が多いため、食事とマネージャー付きの社宅完備は、親御様はもちろん福利厚生として学校様への営業にも一役買っています。



金融業 30歳 男性

住まい兼、在宅勤務場として使用しています。寮母さんの手作り朝食や、リフレッシュには大浴場を使用でき、客室Wi-Fiも備わっているため快適に利用しています。



銀行業

急な転勤が多いですが、全国エリアでほぼ同じ家具付き、ライフラインも整った状態での客室をすぐ手配していただけるため、手続きが最小限で助かっています。



サービス業 29歳 女性

人事異動による引っ越しが多いですが、ドミーだと全室家具備え付けで、荷物の受け取りサービスもあるため負担なく荷物ひとつで楽に移動ができます。



商社

社宅利用や一か月単位の出張・研修時など、住まいに関する事は多岐に渡りお願いしています。そのすべての業務を請け負っていただけるため、契約も管理も楽になりました。

「WORK PLACE DORMY」

『仕事』という大事なシーンを快適にお過ごしいただくために、これまで培ってきた『食』と『住まい』のサービスを軸に、共立メンテナンスが提案する新しいワークライフスタイル。全国208棟を展開する「DORMY BIZ」、全国84施設を展開するビジネスホテル「dormy inn」、全国37施設を展開するリゾートホテル「共立リゾート」をオフィスとして活用いただけます。
※対応施設についてはお問い合わせください。(<https://www.hotespa.net/workplacedormy/>)



「URBAN TERRACE」

寮事業、ホテル事業を手がける共立メンテナンスならではのホスピタリティ溢れる大型シェアハウス。大人がより豊かに過ごせる場をコンセプトに、人と人とがコミュニケーションしやすく心地よい空間をプロデュース。お洒落なラウンジや充実した共用スペースを完備しています。(<https://urbanterrace.jp/>)



「DORMY BIZ」「共立メンテナンス」概要

【DORMY BIZ】

共立メンテナンスが運営する社会人寮。現在までに3,000社を超える企業様の社員寮として、多くの社員様にご入居いただいております。

新入社員のコミュニケーション能力を向上させる場として、また単身赴任時の心身の健康を保つための住まいとして、多くの企業様の福利厚生をサポートします。また、ご入居者を支えるマネージャー夫妻が常駐する事で、安心だけでなく仕事や趣味に集中できる環境を提供しています。(<https://www.dormybiz.com/>)



【共立メンテナンス】

1979年に設立し、企業の給食受託業務から事業を開始しました。その後、学生寮、社員寮を運営する「寮事業」を、さらに、ビジネスホテル・リゾートホテル運営する「ホテル事業」へと、事業領域の拡大を図りながら成長を遂げてきました。また、高齢者向け住宅を提供する「シニアライフ事業」、自治体と連携して公共サービスを支援する「PKP (Public Kyoritsu Partnership) 事業」を展開し、多様に変化する社会情勢を見据えながら、幅広いフィールドで住環境やサービスを提供することで、長期的な成長に向けて取り組んでいます。(<https://www.kyoritsugroup.co.jp/>)

よい朝のために。



【オフィシャル画像・資料】 <https://bit.ly/3dvff0g>

＜報道関係者様からのお問い合わせ先＞

共立メンテナンス事務局 TEL : 03-6894-3251 / E-mail : kyoritsu@ssu.co.jp

担当 : 水崎(080-7566-0457)、杉野(080-3358-6996)