

よい朝のために。

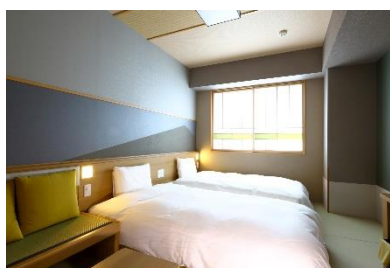
2022年4月14日  
株式会社 共立メンテナンス

Press Release

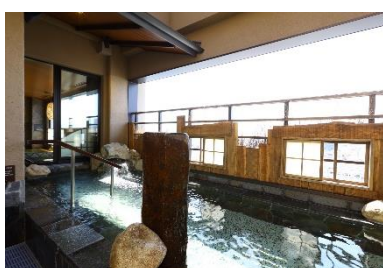
おんやど の の  
**ドーミーインの和風プレミアムブランド「御宿 野乃」を松本に4月14日オープン**  
— 最上階天然温泉天望大浴場・セルフフロウリュサウナ完備のビジネスホテル —

全国にビジネスホテル「ドーミーイン」やリゾートホテル「共立リゾート」を運営する株式会社共立メンテナンス(以下、共立メンテナンス/代表取締役社長:中村幸治/本社:東京都千代田区)は、長野県松本市に『天然温泉 あづみの湯 御宿 野乃 松本』を2022年4月14日(木)よりオープンいたします。

『御宿 野乃 松本』公式WEBサイト: [https://www.hotespa.net/hotels/nono\\_matsumoto/](https://www.hotespa.net/hotels/nono_matsumoto/)



客室



大浴場



朝食(イメージ)

#### 『御宿 野乃 松本』の特長

- ・ 全館畳敷きの和風プレミアムホテル「御宿 野乃」ブランドとしては、甲信越エリア初出店
- ・ 天然温泉大浴場と本格ドライサウナ(セルフフロウリュ)、強冷水風呂を最上階に完備
- ・ 朝食は、「信州そば」や「季節の揚げたて天ぷら」に加え、長野の食材を取り入れた約50種類以上の和洋バイキングをご提供
- ・ JR松本駅お城口から徒歩約5分の好立地で、駅や近隣の観光地までアクセス良好

ドーミーインチェーンとしては、長野で3棟目となり、和風プレミアムブランド「御宿 野乃」としては、全国10棟目、甲信越エリア初出店となります。全館畳敷きで旅館の雰囲気を感じることができ、最上階の10階には、北アルプスを一望することができる天然温泉大浴場を完備。その他、露天風呂、セルフフロウリュ完備の本格ドライサウナ、水深90cm(男性)、60cm(女性)の強冷水風呂をご利用いただけます。泉質は、アルカリ性単純温泉で、美肌効果、疲労回復などの効能がございます。

こだわりの朝食は、「季節の揚げたて天ぷら」やご当地メニューの「信州そば」など、長野の食材をふんだんに使った約50種類のメニューをご用意しております。

立地は、JR松本駅お城口から徒歩約5分、国宝松本城などの名所までアクセス良好でビジネスだけでなく観光にも適しています。

質の高い睡眠をお取りいただけるよう、全客室にサータ社製ベッドを完備しました。また、リモートワークにも便利な全室専用Wi-Fiも完備しております。お夕食には、ドーミーイン名物のあっさり醤油ラーメン「夜鳴きそば」、お風呂あがりにはアイスや乳酸菌飲料を無料でご提供いたします。

#### <ドーミーインとは>

寮事業のノウハウから続く“我が家のような寛ぎ”と快適性を備えたビジネスホテルチェーン。スタンダードなビジネスホテルや和風プレミアムブランド「御宿 野乃」などのブランドを展開。『御宿 野乃 松本』を含め、国内87カ所、海外1カ所、計88カ所展開。

『天然温泉 あづみの湯 御宿 野乃 松本』に関する詳細は別記をご参照ください。

【施設概要】

正 式 名 称	天然温泉 あづみの湯 御宿 野乃 松本
オ ー プ ン	2022 年 4 月 14 日(木)
住 所	〒390-0815 長野県松本市深志 1 丁目 5-17
電 話 番 号	0263-37-5489
ア ク セ ス	<p>【電車】 JR「松本駅お城口」徒歩約 5 分</p> <p>【車】 長野自動車道 松本インターチェンジから約 15 分</p> <p>【飛行機】 松本空港から松本駅まで約 30 分(エアポートシャトルバス片道 600 円)</p> <p>【バス】 長野駅バスターミナルから約 1 時間 25 分／片道 1,100 円、新宿駅から約 3 時間 15 分／片道 3,500 円</p>
客 室 数	全 168 室
建 物	10 階建
源 泉	天然温泉あづみの湯 (運び湯)
泉 質	アルカリ性単純温泉
開 業 記 念 価 格	朝食付 1 名様 7,990 円 (税込) ~、2 名様 10,990 円 (税込) ~
公 式 サ イ ト	<a href="https://www.hotespa.net/hotels/nono_matsumoto/">https://www.hotespa.net/hotels/nono_matsumoto/</a>

**新型コロナウイルス感染対策**

ドリーミンチェーンではお客様と従業員の安全と健康を第一に考え、新型コロナウイルス感染対策に取り組んでいます。詳しくはこちらをご覧ください。[https://www.hotespa.net/dormyinn/news/news20200128\\_2.html](https://www.hotespa.net/dormyinn/news/news20200128_2.html)

< 共立メンテナンスとは >

共立メンテナンスは 1979 年に設立し、企業の給食受託業務から事業を開始しました。その後、学生寮、社員寮を運営する「寮事業」を、さらに、ビジネスホテル・リゾートホテルを運営する「ホテル事業」へと、事業領域の拡大を図りながら成長を遂げてきました。また、高齢者向け住宅を提供する「シニアライフ事業」、自治体と連携して公共サービスを支援する「PKP(Public Kyoritsu Partnership)事業」を展開し、多様に変化する社会情勢を見据えながら、幅広いフィールドで住環境やサービスを提供することで、長期的な成長に向けて取り組んでいます。

<https://www.kyoritsugroup.co.jp/>

■ 報道関係のお問い合わせ先

株式会社 共立メンテナンス コーポレートコミュニケーション部  
TEL:03-5295-7072 FAX:03-5295-7061 EMAIL:pr-info@dormy.co.jp

■ ご宿泊予約に関するお問い合わせ先

天然温泉 あづみの湯 御宿 野乃 松本

TEL:0263-37-5489 公式サイト: [https://www.hotespa.net/hotels/nono\\_matsumoto/](https://www.hotespa.net/hotels/nono_matsumoto/)

■ 画像提供

本件に関する画像を以下のサイトにてご提供しています。ご自由にお使いください。

[https://www.kyoritsugroup.co.jp/release/nono\\_matsumoto.zip](https://www.kyoritsugroup.co.jp/release/nono_matsumoto.zip)

(ダウンロード期限: 2022 年 5 月 31 日)