

よい朝のために。

2022年12月21日

株式会社 共立メンテナンス

Press Release

## 共立メンテナンス 2023年4月学生寮を青森・山形・宮城に3棟オープン - 青森県弘前市・山形県山形市2エリアに初進出！ -

「ドミー」の名称で全国500棟以上の学生寮・社員寮を展開する株式会社共立メンテナンス(以下、共立メンテナンス/代表取締役社長:中村幸治/本社:東京都千代田区)は2023年4月、青森県、山形県、宮城県に学生寮を3棟オープンいたします。

学生寮ドミー公式 WEB サイト:<https://dormy-ac.com/>



ドミー弘前  
外観(イメージ)



ドミー山形本町  
外観(イメージ)



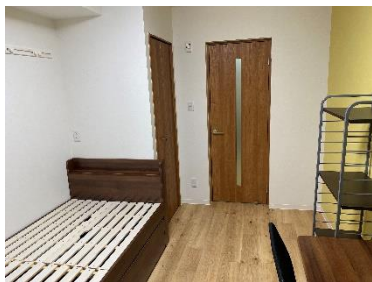
ドミー仙台小松島  
外観(イメージ)

青森県弘前市には、青森エリアで初出店となる「ドミー弘前」をオープンいたします。弘前大学様から徒歩約8分で、寮の周辺には、コンビニやスーパーなど生活に便利な施設も揃っています。

山形県山形市には、山形エリアで初出店「ドミー山形本町」をオープン。山形大学様まで徒歩約12分で、居室には、バス・トイレに加えてキッチンも完備しています。

宮城県仙台市には、東北最大のターミナルステーションとされる仙台駅から、電車で1駅約3分と近い、静かで住みやすい東照宮エリアに「ドミー仙台小松島」をオープンします。周辺にある複数の学校にも通学しやすい便利な場所に位置しています。自習室があり、居室以外でも集中して勉強できる環境を整えています。

各寮、居室に家具・家電・専用Wi-Fiを完備し、入居当日から快適に生活をスタートできます。ダイニングルームなどのパブリックスペースでは、ご入居者同士で、コミュニケーションを深めることができます。体調管理の基本となる食事は、管理栄養士が考案したバランスの良い家庭料理を朝夕2食ご提供いたします。寮には、管理人(寮長・寮母夫妻)が常駐しており、万が一の際にも生活をサポートできる環境を整えています。



ドミー弘前  
居室(イメージ)



ドミー山形本町  
ダイニングルーム(イメージ)



ドミー仙台小松島  
居室(イメージ)

**<2023年4月オープン 青森・山形・宮城エリア物件概要>**

名称(仮)	ドーミー弘前	ドーミー山形本町	ドーミー仙台小松島
入居対象	学生	学生	学生
所在地	〒036-8186 青森県弘前市富田1-8-1(地番)	〒990-0043 山形県山形市本町432-2(地番)	〒981-0905 宮城県仙台市青葉区 小松島3-1-60(地番)
アクセス	JR奥羽本線「弘前」駅徒歩約19分、 弘南鉄道大鰐線「中央弘前」駅徒歩 約7分	JR山形新幹線・仙山線・奥羽本線 「山形」駅徒歩約16分	JR仙山線「東照宮」駅徒歩約6分
室数	100室	99室	141室
居室タイプ	バス・トイレ付き	バス・トイレ・キッチン付き	バス・トイレ付き
寮長寮母	常駐	常駐	常駐
共用設備	ダイニングルーム、駐車場、メール ボックス、Wi-Fi	ダイニングルーム、駐車場、メールボック ス、Wi-Fi	ダイニングルーム、自習室、駐車場、メ ールボックス、Wi-Fi
館費	51,400円~/月 (食事別) 68,800円~/月 (食事込)	50,400円~/月 (食事別) 67,800円~/月 (食事込)	66,900円~/月 (食事別) 84,300円~/月 (食事込)
物件の詳細ページ	<a href="https://dormy-ac.com/placehall/tohoku/hirosaki/13493/">https://dormy-ac.com/placehall/tohoku/hirosaki/13493/</a>	<a href="https://dormy-ac.com/placehall/tohoku/yamagata/13492/">https://dormy-ac.com/placehall/tohoku/yamagata/13492/</a>	<a href="https://dormy-ac.com/placehall/tohoku/sendai/13491/">https://dormy-ac.com/placehall/tohoku/sendai/13491/</a>
お問い合わせ先	仙台学生会館ドーミー事務局 0120-97-4013 (受付時間9:00~17:30)		

**<ドーミーとは>**

共立メンテナンスが創業時より運営する学生寮・社員寮事業。各寮で寮長・寮母が常駐し、管理栄養士が考案したメニューを朝夕まごころ込めて手作りしています。現在、国際交流寮や各種コンセプト寮など幅広いスタイルにも対応し、全国に500棟以上展開しています。ご入居者の快適な生活や健康を見守り、クオリティの高いサービスに努めています。 学生寮:<https://dormy-ac.com/> 社会人寮:<https://www.dormybiz.com/>

**就学支援プログラムのお申込みを受付中**

2023年度の新生入生および在学中の学生に対して、学生寮入居の初期費用や毎月の寮費を軽減し、退寮後に返済いただく制度『就学支援プログラム』へのお申し込みを受け付けています。詳しくはこちらをご覧ください。  
<https://dormy-ac.com/page/shugakushien/>

**新型コロナウイルス感染対策**

ドーミーの新型コロナウイルス感染対策はこちらをご覧ください。<https://labo.dormy-ac.com/covid-19/>

■ 報道関係のお問い合わせ先

株式会社 共立メンテナンス コーポレートコミュニケーション部

TEL:03-5295-7072 FAX:03-5295-7061 EMAIL:pr-info@dormy.co.jp

■ 学生寮に関するお問い合わせ先

仙台学生会館ドーミー事務局 TEL:0120-97-4013

9:00~17:30 (4月~9月 平日のみ/10月~3月 年末年始を除き無休)

■ 画像提供

本件に関する画像を以下のサイトにてご提供しています。ご自由にお使いください。

<https://www.kyoritsugroup.co.jp/release/tohoku.zip>

(ダウンロード期限:2023年1月31日)