

よい朝のために。

Press Release

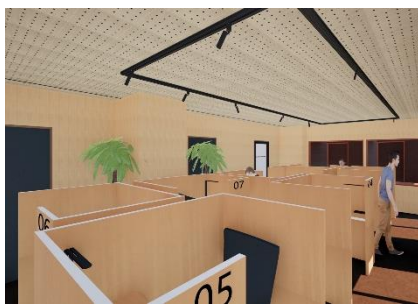
アーバンテラスシリーズ 9 棟目
『アーバンテラス川口青木町』が 2024 年 10 月 25 日にオープン
- ワークスペースやフィットネスで仕事もプライベートも充実 -

「ドミー」の名称で全国約500棟以上の学生寮・社員寮を展開する株式会社共立メンテナンス（以下、共立メンテナンス／代表取締役社長：中村幸治／本社：東京都千代田区）は、埼玉県川口市にアーバンテラスシリーズ9棟目となる『アーバンテラス川口青木町』を2024年10月25日にオープンいたします。

「アーバンテラス川口青木町」公式 WEB サイト：<https://urbanterrace.jp/houses/kawaguchiaokicho/>



ダイニングスペース(イメージ)



ワーキングスペース(イメージ)



シアタースペース(イメージ)

『アーバンテラス川口青木町』の特長

- ・ 京浜東北線沿線で、赤羽駅まで6分、大宮駅まで18分、東京駅まで24分と、主要駅までのアクセスが良好
- ・ 居室は、完全個室で生活に必要な家具を備え付け、朝の身支度に嬉しい独立洗面化粧台付き
- ・ 共用スペースはアーバンテラスシリーズで人気の「シアタースペース」「トレーニングルーム」「ワーキングスペース」の全てを設置

「アーバンテラス川口青木町」は、仕事ができる環境とリフレッシュできる共用スペースが充実した大型シェアハウスです。

ラウンジにはシアター用の大型スクリーンを完備し、映画や音楽などを入居者様が思い思いに過ごせる空間を実現。また、在宅ワークやオンライン授業などの多様化に伴い、ワークスペースを充実させ、席同士が区切られて作業に集中できる1人用の「Deep Working」と、音漏れに配慮した吸音素材を使用しながらも、視覚的つながりを持ち閉塞感のない「WEB Meeting」を設置し、快適なワークタイムをお過ごしいただけます。

入居者様同士で交流ができるラウンジスペースは、全体が見渡せる開放的な作りとなっており、シンプルかつ木のぬくもりを感じられる空間を演出。カフェのような落ち着ける場所で食事や団らんを自由気ままにご利用いただけます。

さらに、共用設備を全て1階に集中させることで、オープン空間とプライベート空間が分けられ、各々のライフスタイルに合わせて過ごせる環境をご用意しております。

落ち着いた雰囲気の中で、心と身体の健康を保ち、充実した暮らしをご提供いたします。

<物件概要>

名称	アーバンテラス川口青木町
オープン日	2024年10月25日
住所	〒333-0845 埼玉県川口市上青木西1丁目2-35
アクセス	京浜東北線 西川口駅 徒歩約15分
構造	鉄骨造3階建て
定員数	75名
設備(居室)	ベッド/マットレス/机/椅子/カーテン/冷蔵庫/エアコン/独立洗面化粧台/クローゼット/Wi-Fi
設備(共用)	ワーキングスペース(WEB Meeting・Deep Working) /リビング/ラウンジ/シアタースペース/トレーニングルーム/キッチン/浴室2室/シャワー8室/ランドリー/男性用トイレ/女性用トイレ/駐輪場/Wi-Fi
賃料	43,000~48,000円
その他	月額19,200円(税込)※管理費6,000円/水道・光熱費13,200円
公式サイト	https://urbanterrace.jp/houses/kawaguchiaokicho/

<アーバンテラスとは>

学生寮・社員寮事業やホテル事業を手がける共立メンテナンスが展開する大型シェアハウス。「働く大人が豊かになれる場所」をコンセプトに、人と人がコミュニケーションしやすく心地よい空間をプロデュース。お洒落なラウンジや充実した共用スペースを完備。

<https://urbanterrace.jp/>

<共立メンテナンスとは>

共立メンテナンスは1979年に設立し、企業の給食受託業務から事業を開始しました。その後「ヒューマンメンテナンス」の精神を基軸に、学生寮・社員寮「ドーマー」を運営する寮事業、ビジネスホテル「ドーマーイン」・リゾートホテル「共立リゾート」を運営するホテル事業、高齢者向け住宅「ドーマーシニア」を運営するシニアライフ事業を展開しています。食・住・癒のサービスを通して社会の発展に貢献してまいります。

<https://www.kyoritsugroup.co.jp/>

■報道関係のお問い合わせ先

株式会社共立メンテナンス コーポレートコミュニケーション部

TEL:03-5295-7072 FAX:03-5295-7061

EMAIL:pr-info@dormy.co.jp

■現地見学および入居をご希望のお客様のお問い合わせ先

株式会社共立メンテナンス シェアハウス事業部

TEL:03-5295-7808

EMAIL:urban-terrace-toiawase@dormy.co.jp