

よい朝のために。

2024年11月18日  
株式会社共立メンテナンス

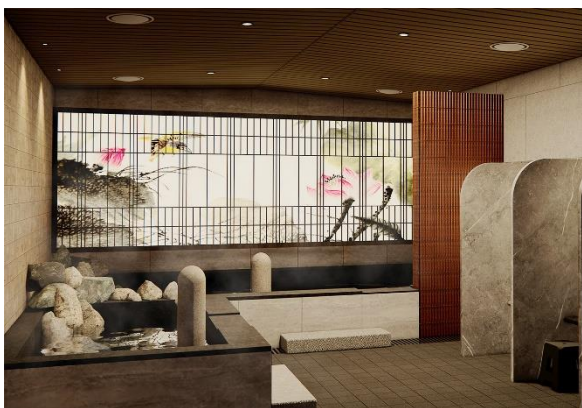
Press Release

**ビジネスホテル「ドミーイン」韓国2棟目 2024年12月16日(月)オープン  
『ドミーイン EXPRESS SEOUL 仁寺洞(インサドン)』  
-2024年11月18日(月)公式サイト先行予約受付開始-**

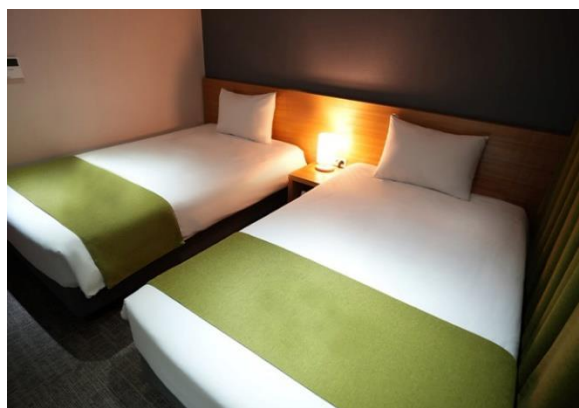
全国にビジネスホテル「ドミーイン」やリゾートホテル「共立リゾート」を運営する株式会社共立メンテナンス(以下、共立メンテナンス/代表取締役社長:中村 幸治/本社:東京都千代田区)は、韓国の仁寺洞エリアに『ドミーイン EXPRESS SEOUL 仁寺洞(インサドン)』を2024年12月16日(月)にオープンいたします。オープンに先がけて2024年11月18日(月)より公式サイトにて先行予約の受付を開始いたしました。

『ドミーイン EXPRESS SEOUL 仁寺洞(インサドン)』WEB サイト

<https://dormy-hotels.com/dormyinn/hotels/insadong/>



大浴場(イメージ)



客室(イメージ)

『ドミーイン EXPRESS SEOUL 仁寺洞(インサドン)』の特長

- ・日本国内に95棟展開している「ドミーイン」の4つのこだわり「客室・朝食・大浴場・無料サービス」をそのままに、快適で心地よい寛ぎをご提供
- ・フロントで待たずにチェックイン・チェックアウトができる「クイックシステム」や多言語対応が可能なQRコードでの館内案内システムを導入
- ・セパレートタイプの「館内着」や安眠を研究した「オリジナル枕」を採用
- ・公式HPからの予約特典として、館内にあるテナントのカフェと提携した『DOMINISTA Café』にてドリンクサービスを提供予定

海外に展開するドミーインチェーンとしては『ドミーイン SEOUL 江南(カンナム)』に続く2棟目のオープンとなります。金浦空港からは乗り換えなくアクセスすることができ、地下鉄5号線 鐘路3街駅 5番出口から徒歩約3分の好立地で、徒歩圏内の「明洞」・「景福宮」・「北村韓屋村」など、人気のエリアへの観光の拠点としてもご利用いただけます。大浴場は、男女ともに内湯、高温ドライサウナと水風呂を完備しております。朝食は、約30種類の和食・洋食・ご当地の韓国料理をバイキング形式でご用意しています。ご当地逸品料理は海苔で米飯を巻いて作る「キンパ」などをご提供いたします。お夜食にはドミーインチェーンお馴染みの夜鳴きそばを無料でご提供いたします。

## 【施設概要】

|       |  |
|-------|--|
| 正式名称  | ドーミーイン EXPRESS SEOUL 仁寺洞(インサドン)  |
| オープン  | 2024年12月16日(月)   |
| 住所    | 〒03163 ソウル特別市鐘路区仁寺洞キル 20-9   |
| 電話番号  | +82-2-738-6100(※オープン日以降、電話回線が開通)   |
| アクセス  | <b>【電車】</b><br>地下鉄5号線 鐘路3街駅 5番出口から徒歩約3分<br>地下鉄1号線 鐘閣駅 11番出口から徒歩約8分<br><b>【空港からホテルまで】</b><br>★金浦空港からホテル<br>地下鉄利用: 5号線 鐘路3街駅まで約45分(乗り換え不要)<br>★仁川空港からホテル<br>6002番リムジンバス利用:鐘路2街で降車、T1(約90分)、T2(約110分) |
| 客室数   | 全127室<br>(スタンダードダブル48室/スタンダードツイン42室/スーペリアツイン18室<br>ファミリーツイン5室/トリプル13室/ユニバーサルダブル1室)   |
| 建物    | 地上13階 地下3階   |
| 共用設備  | 大浴場(内風呂・高温ドライサウナ・水風呂)/湯上り処/ランドリーコーナー<br>レストラン/ウェルカムドリンクコーナー/喫煙所  |
| 公式サイト | <a href="https://dormy-hotels.com/dormyinn/hotels/insadong/">https://dormy-hotels.com/dormyinn/hotels/insadong/</a>  |

### <ドーミーインとは>

寮事業のノウハウから続く我が家の寛ぎと快適性を備えたビジネスホテルチェーン。「快適に、シンプルに、“住むホテル”」をコンセプトに、スタンダードなビジネスホテルや和風プレミアムブランド「御宿 野乃」などのブランドを展開。「ドーミーイン EXPRESS SEOUL 仁寺洞(インサドン)」を含み、国内95棟、海外2棟、計97棟展開。<https://dormy-hotels.com/dormyinn/>

### <共立メンテナンスとは>

共立メンテナンスは1979年に設立し、企業の給食受託業務から事業を開始しました。学生寮・社員寮「ドーミー」を運営する寮事業、ビジネスホテル「ドーミーイン」・リゾートホテル「共立リゾート」を運営するホテル事業、高齢者向け住宅「ドーミーシニア」を運営するシニアライフ事業を展開しています。食・住・癒のサービスを通して社会の発展に貢献してまいります。<https://www.kyoritsugroup.co.jp/>

#### ■ 報道関係のお問い合わせ先

株式会社 共立メンテナンス コーポレートコミュニケーション部  
TEL:03-5295-7072 FAX:03-5295-7061 EMAIL:[pr-info@dormy.co.jp](mailto:pr-info@dormy.co.jp)

#### ■ ご宿泊予約について

ドーミーイン EXPRESS SEOUL 仁寺洞(インサドン)

公式サイト: <https://dormy-hotels.com/dormyinn/hotels/insadong/>

#### ■ 画像提供

本件に関する画像を以下のサイトにてご提供しています。ご自由にお使いください。

<https://kyoritsu-cierto.jp/gl/73q8rqv5ti/>