

近鉄四日市駅から徒歩約 6 分、三重県 2 棟目のドーミーインが誕生！

『ドーミーイン四日市』2026 年 3 月 17 日(火)プレオープン

－ 2026 年 1 月 19 日(月)公式サイトにて先行予約受付開始 －

全国にビジネスホテル「ドーミーイン」やリゾートホテル「共立リゾート」を運営する株式会社共立メンテナンス(以下、共立メンテナンス/代表取締役社長:中村 幸治/本社:東京都千代田区)は、2026 年 3 月 17 日(火)のプレオープンに先がけて、2026 年 1 月 19 日(月)より『天然温泉 緋衣(ひごろも)の湯 ドーミーイン四日市』の公式サイトにて先行予約受付を開始いたしました。

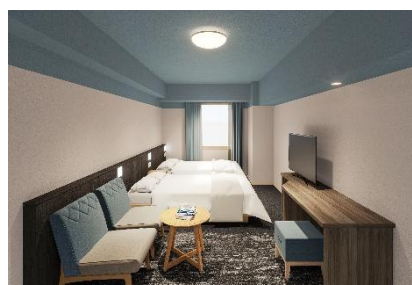
『ドーミーイン四日市』公式 WEB サイト: <https://dormy-hotels.com/dormyinn/hotels/yokkaichi/>



フロント(イメージ)



外観(イメージ)



客室(イメージ)

『天然温泉 緋衣の湯 ドーミーイン四日市』の特長

- ・ドーミーイン津に続いて、三重県で 2 棟目の出店
- ・天然温泉大浴場や高温ドライサウナ(オートロウリュ)、水風呂を完備
- ・朝食は旬の食材を使った小鉢横丁やご当地料理「四日市とんてき」をはじめ、約 50 種類の和洋バイキングをご提供

■充実の館内施設とサービス

館内には、天然温泉大浴場を完備。高温ドライサウナにはオートロウリュを導入し、外気浴スペースとともに快適なサウナタイムをお楽しみいただけます。湯上がりには、「アイス」や「乳酸菌飲料」の無料サービス、夜には名物のあっさり醤油ラーメン「夜鳴きそば」もご用意しております。

■観光・ビジネスの拠点に最適な好立地

近鉄四日市駅より徒歩約 6 分。工場夜景の聖地として知られる「四日市港ポートビル うみてらす 14」や、四日市市の歴史を学べる「四日市市立博物館」などへのアクセスも良く、ビジネスだけでなくレジャーの拠点としても最適です。

■地域への想いを込めた湯号「緋衣(ひごろも)の湯」

ドーミーイン四日市の湯号「緋衣の湯」は、社内公募により決定いたしました。四日市市の市花である「サルビア」の和名「緋衣草(ひごろもそう)」から着想を得ており、サルビアの花言葉の一つである「家族愛」というメッセージを込めています。「お客様にとって、我が家のように心からくつろげる場所でありたい」——そんな想いを、この湯号に託しました。

【施設概要】

正 式 名 称	天然温泉 緋衣の湯 ドーミーイン四日市
プレオープン	2026 年 3 月 17 日(火)
住 所	〒510-0067 三重県四日市市浜田町 1 番 4 号
ア ク セ ス	【電車】近鉄「四日市駅」より徒歩約 6 分 JR「四日市駅」より徒歩約 13 分 【車】東名阪自動車道四日市東 IC より約 24 分
客 室 数	全 197 室 (レジデンシャルシングル 9 室・ダブル 123 室・ツイン 54 室・デラックスツイン 9 室・ユニバーサルツイン 2 室)
建 物	地上 12 階
共 用 設 備	大浴場 2 カ所(内風呂(温泉)・露天風呂・高温ドライサウナ(オートロウリュ)・水風呂)／湯上がり処／マンガコーナー／ランドリーコーナー／レストラン／喫煙ブース
開業記念プラン	ダブルルーム 1 名 1 室利用 1 名様料金(朝食付) 9,500 円(税込)～ ダブルルーム 2 名 1 室利用 1 名様料金(朝食付) 7,500 円(税込)～ ※料金は、時期や曜日により変動がございます
公 式 サ イ ト	https://dormy-hotels.com/dormyinn/hotels/yokkaichi/

<ドーミーインとは>

寮事業のノウハウから続く我が家の寛ぎと快適性を備えたビジネスホテルチェーン。「快適に、シンプルに、“住むホテル”」をコンセプトに、スタンダードなビジネスホテルや和風プレミアムブランド「御宿 野乃」などを展開。ドーミーイン四日市を含み国内 99 棟、海外 2 棟、計 101 棟展開。

<https://dormy-hotels.com/dormyinn/>

<共立メンテナンスとは>

共立メンテナンスは 1979 年に設立し、企業の給食受託業務から事業を開始しました。学生寮・社員寮「ドーミー」を運営する寮事業、ビジネスホテル「ドーミーイン」・リゾートホテル「共立リゾート」を運営するホテル事業、高齢者向け住宅「ドーミーシニア」を運営するシニアライフ事業を展開しています。食・住・癒のサービスを通して社会の発展に貢献してまいります。

<https://www.kyoritsugroup.co.jp/>

■ 報道関係のお問い合わせ先

株式会社共立メンテナンス 広報部

TEL:03-5295-7072 FAX:03-5295-7061 EMAIL:pr-info@dormy.co.jp

■ ご宿泊予約について

天然温泉 緋衣の湯 ドーミーイン四日市

公式サイト:<https://dormy-hotels.com/dormyinn/hotels/yokkaichi/>

■ 画像提供

本件に関する画像を以下のサイトにてご提供しています。ご自由にお使いください。

<https://kyoritsu-cierto.jp/gl/xsqv4n8fzd>

(ダウンロード期限:2026 年 3 月 31 日)