

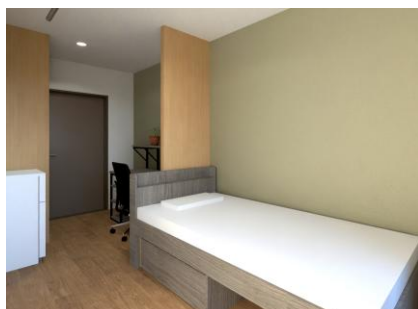
## 立命館宇治キャンパス内に「学び」と「交流」をデザインする次世代型寮 「Ritsumeikan Uji Dormitory」が 2026 年 4 月オープン ～ラーニングコモンズや共同学習室など共用設備が充実～

「ドーミー」の名称で全国約 500 棟以上の学生寮・社員寮を展開する株式会社共立メンテナンス(代表取締役社長:中村 幸治/本社:東京都千代田区)は、2026 年 4 月、京都府宇治市に立命館宇治高等学校生徒寮『Ritsumeikan Uji Dormitory (略称:RUD(ラッド))』を新築オープンいたします。

「Ritsumeikan Uji Dormitory」公式 WEB サイト:<https://ritsumei-uji-dormitory.com/>



ラーニングコモンズ(イメージ)



居室(イメージ)



共同学習室(イメージ)

本寮は、立命館宇治中学校・高等学校の敷地内に位置し、校舎まで徒歩約 3 分という絶好のロケーションに誕生します。「生徒がともに生活し、学び合い、成長する教育寮」をコンセプトに、単なる住居としての機能を超え、寮生同士が刺激し合いながら成長できる環境を目指しました。プライバシーに配慮した居室を確保しつつ、RA(レジデント・アシスタント)プログラム(※)や多様な共用空間を導入することで、「仲間とのつながり」と「個人の時間」を両立。初めて集団で生活される生徒様が安心して、充実した学校生活をスタートできる住環境を提供いたします。

### <『Ritsumeikan Uji Dormitory』3 つの注目ポイント>

#### 【安心・安全な住環境】

学校敷地内に位置するため、通学の負担がほとんどなく、学習や部活動、課外活動に最大限の時間とエネルギーを注ぐことができます。また、2 階から 4 階の居住エリアは男女別にフロアを分離。各エリアの入り口には IC チップ認証によるセキュリティゲートを設置し、プライバシーへの配慮を徹底しています。

#### 【学びと交流をデザインする、多様な共用設備】

生徒同士の自発的な交流やイベント、グループワークが可能な「ラーニングコモンズ」をはじめ、集中して学習に取り組める「共同学習室」や「スタディールーム」を完備。さらに、大浴場やトレーニングルームも備えており、心身ともにリフレッシュできる環境を整えています。

#### 【管理栄養士監修の「食事」と、ハウスマスターによる「見守り」】

日々の健康を支える食事は、管理栄養士が栄養バランスを監修したメニューを朝夕 2 食、心を込めて手作りし、提供いたします。また、ハウスマスターが常駐しており、日々の声掛けや急病時の対応など、一人暮らしの不安にも寄り添い、保護者様にも安心していただけるサポート体制を整えています。

## <寮概要>

名称	Ritsumeikan Uji Dormitory (略称: RUD(ラッド))
オープン日	2026 年 4 月
所在地	〒611-0031 京都府宇治市広野町八軒屋谷 33 番 1 (立命館宇治中学校・高等学校キャンパス内)
アクセス	京都京阪バス「立命館宇治高校」バス停下車 近鉄「大久保」駅 京都京阪バス約 10 分/JR「新田」駅 京都京阪バス約 10 分 JR「宇治」駅 京都京阪バス約 15 分/京阪「宇治」駅 京都京阪バス約 20 分
建物	鉄筋コンクリート造 地上 4 階建
居室数	全 156 室
管理人	常駐
居室タイプ	10.12 m <sup>2</sup>
居室設備	エアコン/Wi-Fi/ベッド/机/椅子/電気スタンド/照明器具/カーテン/ 冷蔵庫/物干し
共用設備	食堂/共同学習室/ラーニングコモンズ/トレーニングルーム/大浴場/ 交流スペース/スタディールーム/シャワーブース/ランドリー/洗面所/ トイレ/ゴミ置き場/メールコーナー/宅配ボックス/駐輪場
館費	寮費: 69,000 円/月 食費: 36,000 円/月 その他の費用・入館手続き費用が掛かります
寮詳細ページ	<a href="https://ritsumei-uji-dormitory.com/">https://ritsumei-uji-dormitory.com/</a>

(※)RA(レジデント・アシスタント)プログラムとは…

「学生寮」を“生活の場”から「多様な経験の場」へとバージョンアップさせる仕組みです。RA は、寮生の日々の生活サポートや、学生生活をもっと楽しく充実させるためイベントの企画・運営といった寮生同士の交流を促進する役割を担っています。また、活動は寮内にとどまらず、地域交流や SDGs 活動を通して地域との共生も目指しており、RA 卒業生と現役 RA のネットワークを構築し、RA が社会と繋がる機会の創出も行っています。RA プログラム詳細ページ: <https://dormy-ac.com/special/ra/>

## <ドーマーとは>

共立メンテナンスが創業時より運営する学生寮・社員寮事業です。各寮で寮長夫妻が常駐し、管理栄養士が監修したメニューを朝夕まごころ込めて手作りしています。現在、国際交流寮や各種コンセプト寮など幅広いスタイルにも対応し、全国に約 500 棟以上展開しています。ご入居者の快適な生活や健康を見守り、クオリティの高いサービスに努めています。

学生会館ドーマー: <https://dormy-ac.com/> 社員寮ドーマー: <https://www.dormybiz.com/>

## <共立メンテナンスとは>

共立メンテナンスは 1979 年に設立し、企業の給食受託業務から事業を開始しました。学生寮・社員寮「ドーマー」を運営する寮事業、ビジネスホテル「ドーマーイン」・リゾートホテル「共立リゾート」を運営するホテル事業、高齢者向け住宅「ドーマーシニア」を運営するシニアライフ事業を展開しています。食・住・癒のサービスを通して社会の発展に貢献してまいります。 <https://www.kyoritsugroup.co.jp>

### ■報道関係のお問い合わせ先

株式会社共立メンテナンス 広報部

TEL: 03-5295-7072 FAX: 03-5295-7061 EMAIL: [pr-info@dormy.co.jp](mailto:pr-info@dormy.co.jp)

### ■ドーマーに関するお問い合わせ先

京都学生会館ドーマー事務局 TEL: 0120-07-3656

### ■画像提供

本件に関する画像を以下のサイトにてご提供しています。ご自由にお使いください。

<https://kyoritsu-cierto.jp/gl/5r5mnkszn4> (ダウンロード期限: 2026 年 3 月 31 日)