
DATA FILE



株式
会社

共立メンテナンス

ひとを包むエネルギー

2001/12月

この資料に関する問い合わせは広報室室長 樽松くれまつ (TEL 03-5295-7875)まで
E-mail : kurematu@kyoritsugroup.co.jp
ホームページアドレス : <http://www.kyoritsugroup.co.jp/>

期初予想との差異およびその要因

(単位:百万円、円)

	2001/9中間期			2002/3期予想		
	期 初 予 想	実 績	対 期 初 予 想	期 初 予 想	修 正 予 想	対 期 初 予 想
売 上 高	18,450	18,199	-251	35,600	34,960	-640
	○売上達成率 98.6%			○ホテルのレストラン部門を子会社(共立ケーリングサービス)に移管 ○スクラップ&ビルドの実施 ◎以上により売上1.8%減の予測		
営 業 利 益	2,110	2,200	+90	3,150	3,270	+120
	○計画を上回る利益達成 ○昨年よりの原価および本部費の圧縮策の効果が出る			◎上期好業績の増進 ○レストラン部門の統合による合理化推進 ○スクラップ&ビルドおよび経費圧縮策推進 ◎以上により3.8%利益増の見込み		
経 常 利 益	1,940	2,042	+102	2,850	2,950	+100
当 期 利 益	1,020	1,050	+30	1,410	1,460	+50
1 株 当 り 配 当 金	15.00	15.00	± 0	30.00	30.00	± 0
1 株 当 り 当 期 利 益	180.99	134.79	-46.20	180.99	187.41	+6.42

(注)当初予想は2001年9月中間期決算発表時点での予想数値

単独実績と見通し

(単位:百万円、%、人、円)

	2001/3期		2001/9期			2002/3期		
	金額	構成比	金額	構成比	前年比	見通し	構成比	前年比
売上高	33,283	100.0	18,199	100.0	3.1	34,960	100.0	5.0
売上原価	26,286	79.0	13,687	75.2	1.3	27,000	77.2	2.7
賃借料	11,763	35.3	5,955	32.7	1.1	11,932	34.1	1.4
労務費	5,225	15.7	2,793	15.3	6.2	5,544	15.9	6.1
売上総利益	6,997	21.0	4,512	24.8	9.0	7,960	22.8	13.8
販売費及び一般管理費	4,219	12.7	2,312	12.7	6.7	4,690	13.4	11.2
人件費	1,732	5.2	950	5.2	8.7	1,926	5.5	11.2
販売促進費	623	1.9	303	1.7	-9.0	612	1.8	-1.8
営業利益	2,778	8.3	2,200	12.1	11.6	3,270	9.4	17.7
営業外収益	303	0.9	124	0.7	-24.4	250	0.7	-17.5
受取利息配当金	54	0.2	37	0.2	-9.8	48	0.1	-11.1
その他	249	0.7	87	0.5	-29.3	202	0.6	-18.9
営業外費用	437	1.3	282	1.5	7.2	570	1.6	30.4
支払利息	285	0.9	159	0.9	8.2	378	1.1	32.6
その他	152	0.5	123	0.7	6.0	192	0.5	26.3
経常利益	2,644	7.9	2,042	11.2	9.0	2,950	8.4	11.6
特別利益	73	-	-	-	-	-	-	-
特別損失	451	1.4	135	0.7	-61.6	250	0.7	-44.6
税引前当期利益	2,267	6.8	1,907	10.5	25.4	2,700	7.7	19.1
法人税、住民税及び事業税	1,051	3.2	857	4.7	24.9	1,240	3.5	18.0
当期利益	1,216	3.7	1,050	5.8	25.7	1,460	4.2	20.1
中間配当額等	105	-	-	-	-	116	-	10.5
1株当り当期利益	155.92	-	134.79	-	-13.6	187.41	-	20.2
1株当り配当金	30.00	-	15.00	-	-50.0	30.00	-	0.0
減価償却費	607	-	295	-	-51.4	639	-	5.3
設備投資額	2,243	-	2,570	-	14.6	6,100	-	172.0
従業員数	1,097	-	1,178	-	7.4	1,190	-	8.5
パートタイマー	1,680	-	1,837	-	9.3	1,878	-	11.8

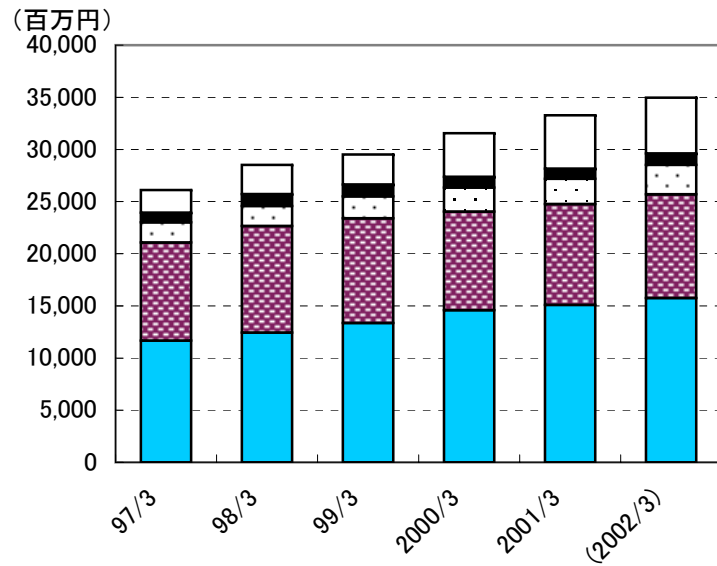
- (注) 1. 賃借料は売上原価の数値。
2. 従業員数には嘱託社員を含む。

関連データ

			2001/9		2002/3期	
	2000/9期	2001/3期	中間期	前年比	見通し	前年比
学生寮・社員寮事業						
棟数(棟)	275	274	275	0.0	278	1.5
定員数(名)	20,423	20,243	20,536	0.6	20,707	2.3
契約数(名)	18,658	19,710	19,110	2.4	20,085	1.9
契約率(%)	91.4	97.3	93.1	-	97.0	-
学生契約数(人)	11,387	12,342	12,034	5.7	12,576	1.9
社員契約数(人)	7,271	7,368	7,076	-2.7	7,509	1.9
提携学校数(校)	1,399	1,368	1,471	5.1	1,391	1.7
利用企業数(社)	1,334	1,334	1,372	2.8	1,400	4.9
受託寮事業						
受託数(件)	204	211	217	6.4	208	-1.4
寮(件)	150	153	165	10.0	162	5.9
食堂(件)	54	37	50	-7.4	46	24.3
外食事業						
店舗数(店)	17	17	17	0.0	18	5.9
客席数(席)	952	869	842	-11.6	930	7.0
ドームヴィラ事業						
棟数(棟)	8	8	9	12.5	8	0.0
部屋数(室)	331	332	334	0.9	324	-2.4
ドームイン事業						
棟数(棟)	10	9	9	-10.0	11	22.2
部屋数(室)	995	865	865	-13.1	1,182	36.6
研修センター事業						
棟数(棟)	2	1	1	-50.0	1	0.0
シニアライフ事業						
棟数(棟)	3	3	3	0.0	3	0.0

(注)学生寮の契約数は翌期の4月1日現在の数値

売上高



■ 学 生 寮
■ 社 員 寮
 受 託 寮
 外 食
 そ の 他
 ドーミーイン
 ドーミーヴィラ

(単位: 百万円)

	97/3	98/3	99/3	2000/3	2001/3	(2002/3)
売上高	26,114	28,518	29,513	31,564	33,283	34,960
学生寮	11,665	12,430	13,349	14,582	15,090	15,741
社員寮	9,407	10,225	10,049	9,453	9,675	9,946
受託寮	1,929	1,914	2,100	2,303	2,424	2,829
外食	935	1,145	1,139	1,033	965	1,098
その他	2,176	2,801	2,874	4,190	5,129	5,346
ドーミーイン	497	936	1,033	1,266	1,771	1,969
ドーミーヴィラ	625	782	882	1,877	2,254	2,369
その他	1,052	1,082	959	1,047	1,104	1,008

前年比

(単位: %)

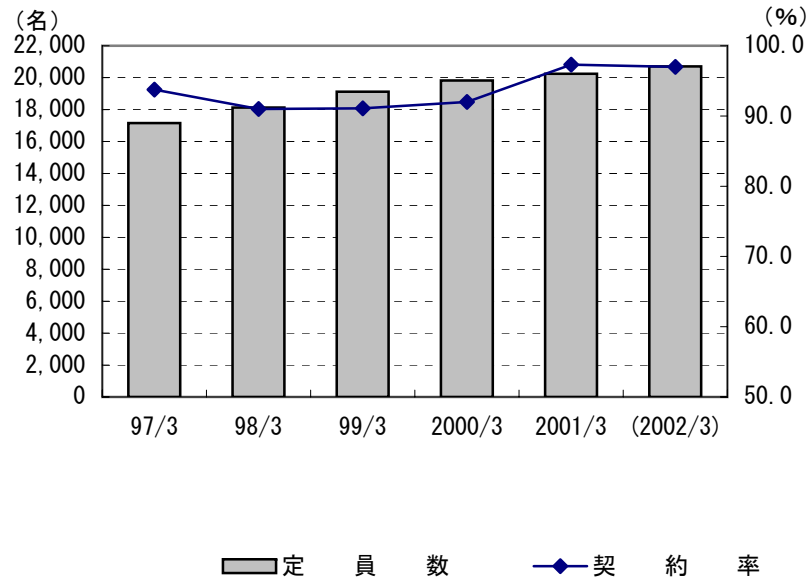
	97/3	98/3	99/3	2000/3	2001/3	(2002/3)
売上高	9.2	9.2	3.5	6.9	5.4	5.0
学生寮	11.6	6.6	7.4	9.2	3.5	4.3
社員寮	2.8	8.7	-1.7	-5.9	2.3	2.8
受託寮	10.5	-0.8	9.7	9.7	5.3	16.7
外食	22.2	22.5	-0.5	-9.3	-6.6	13.8
その他	20.8	28.7	2.6	45.8	22.4	4.2
ドーミーイン	38.4	88.3	10.4	22.6	39.9	11.2
ドーミーヴィラ	43.0	25.1	12.8	112.8	20.1	5.1
その他	4.7	2.9	-11.4	9.2	5.4	-8.7

構成比

(単位: %)

	97/3	98/3	99/3	2000/3	2001/3	(2002/3)
売上高	100.0	100.0	100.0	100.0	100.0	105.0
学生寮	44.7	43.6	45.2	46.2	45.3	47.3
社員寮	36.0	35.9	34.0	29.9	30.7	31.5
受託寮	7.4	6.7	7.1	7.3	7.3	8.5
外食	3.6	4.0	3.9	3.3	2.9	3.3
その他	8.3	9.8	9.7	13.3	16.2	16.9
ドーミーイン	1.9	3.3	3.5	4.0	5.6	6.2
ドーミーヴィラ	2.4	2.7	3.0	5.9	6.8	7.1
その他	4.0	3.8	3.2	3.3	3.3	3.0

学生寮・社員寮

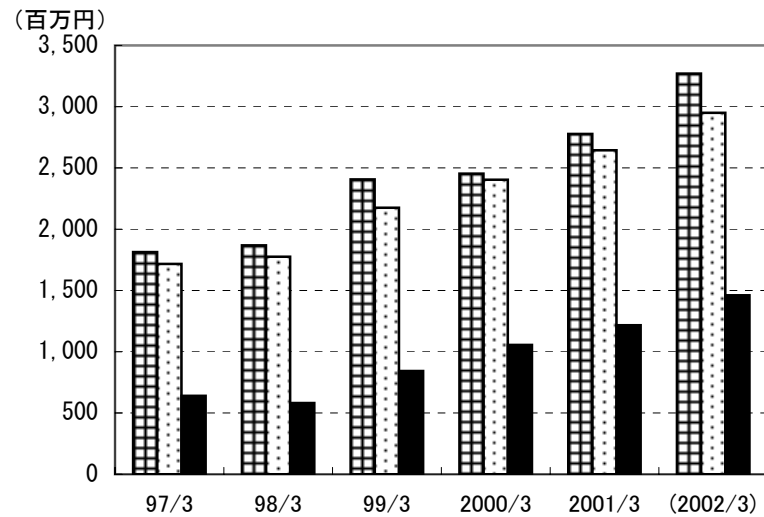


(単位:百万円、%、棟、名、社)

	97/3	98/3	99/3	2000/3	2001/3	(2002/3)
売上高	21,073	22,656	23,398	24,035	24,765	25,687
前年比	7.5	7.5	3.3	2.7	3.0	3.7
棟数	231	241	256	266	274	278
前年比	12.1	4.3	6.2	3.9	3.0	1.5
定員数	17,157	18,127	19,123	19,821	20,243	20,707
前年比	10.7	5.7	5.5	3.7	2.1	2.3
契約数	16,087	16,498	17,424	18,230	19,710	20,085
前年比	14.2	2.6	5.6	4.6	8.1	1.9
契約率	93.8	91.0	91.1	92.0	97.3	97.0

(注) 売上高以外は期末値

利益



(単位:百万円)

	97/3	98/3	99/3	2000/3	2001/3	(2002/3)
営業利益	1,814	1,868	2,406	2,454	2,778	3,270
経常利益	1,717	1,776	2,175	2,404	2,644	2,950
当期利益	640	581	843	1,055	1,216	1,460

前年比

(単位:%)

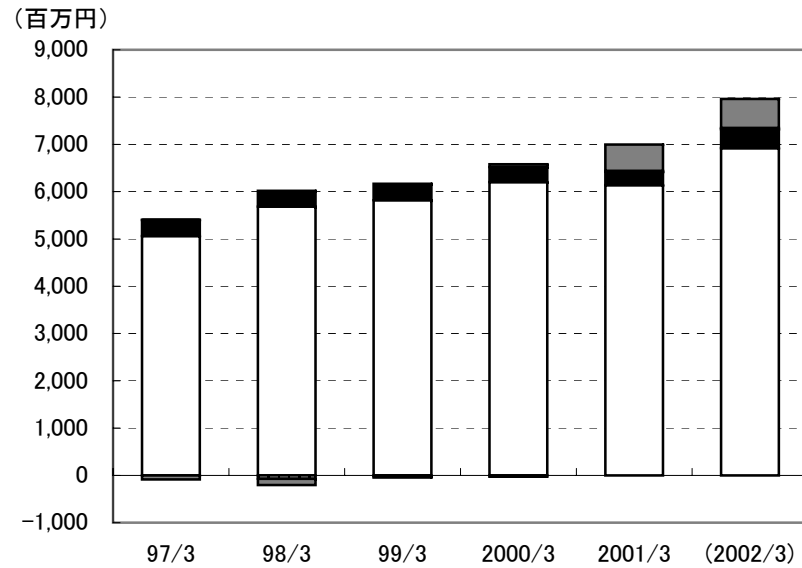
	97/3	98/3	99/3	2000/3	2001/3	(2002/3)
営業利益	4.7	3.0	28.8	2.0	13.2	17.7
経常利益	4.4	3.4	22.5	10.5	10.0	11.6
当期利益	-24.8	-9.2	45.1	25.1	15.3	20.1

売上高利益率

(単位:%)

	97/3	98/3	99/3	2000/3	2001/3	(2002/3)
営業利益	6.9	6.6	8.2	7.8	8.3	9.4
経常利益	6.6	6.2	7.4	7.6	7.9	8.4
当期利益	2.5	2.0	2.9	3.3	3.7	4.2

事業別粗損益



□社員寮・学生寮 ■受託寮 ▨外食 ■その他

(単位:百万円、%)

	97/3	98/3	99/3	2000/3	2001/3	(2002/3)
売上高	26,114	28,518	29,513	31,564	33,283	34,960
粗利益合計	5,313	5,808	6,118	6,548	6,997	7,960
利益率	20.3	20.4	20.7	20.7	21.0	22.8
学社	21,072	22,656	23,398	24,035	24,765	25,687
生員	5,058	5,684	5,818	6,199	6,135	6,917
寮寮	24.0	25.1	24.9	25.8	24.8	26.9
受託	1,929	1,914	2,100	2,303	2,424	2,829
寮	340	333	348	318	283	399
利益率	17.6	17.4	16.6	13.8	11.7	14.1
外	935	1,145	1,139	1,033	965	1,098
食	6	-71	-21	-33	19	28
利益率	0.6	-6.2	-1.8	-3.2	2.0	2.6
その他	2,176	2,801	2,874	4,193	5,129	5,346
粗利益	-91	-138	-27	64	560	616
利益率	-4.2	-4.9	-0.9	1.5	10.9	11.5

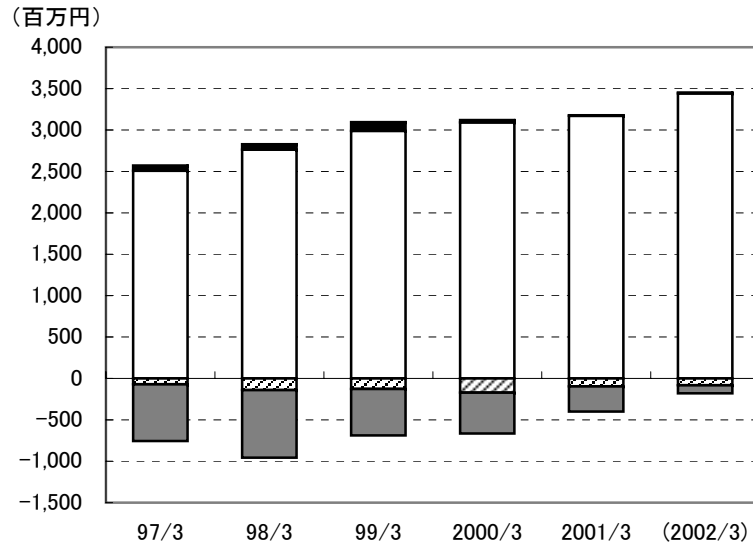
粗利益前年比 (単位:%)

	97/3	98/3	99/3	2000/3	2001/3	(2002/3)
粗利益合計	3.5	9.3	5.3	7.0	6.9	13.8
寮	-0.6	12.4	2.4	6.5	-1.0	12.7
受託寮	15.3	-2.1	4.5	-8.6	-11.0	41.0
外食	→ +	+ → -	→ -	→ -	→ +	20.8
その他	→ -	→ -	→ -	→ +	775.0	10.0

粗利益構成比 (単位:%)

	97/3	98/3	99/3	2000/3	2001/3	(2002/3)
粗利益合計	100.0	100.0	100.0	100.0	100.0	100.0
寮	95.2	97.9	95.1	94.7	87.7	86.9
受託寮	6.4	5.7	5.7	4.9	4.0	5.0
外食	0.1	-1.2	-0.3	-0.5	0.3	0.4
その他	-1.7	-2.4	-0.4	1.0	8.0	7.7

事業別営業損益



□社員寮・学生寮 ■受託寮 ▨外食 ■その他

(単位:百万円、%)

	97/3	98/3	99/3	2000/3	2001/3	(2002/3)
売上高	26,114	28,518	29,513	31,564	33,283	34,960
営業利益合計	1,814	1,870	2,406	2,454	2,778	3,270
利益率	6.9	6.6	8.2	7.8	8.3	9.4
学社						
売上高	21,072	22,656	23,398	24,035	24,765	25,687
営業利益	2,508	2,763	2,989	3,092	3,170	3,441
寮寮						
利益率	11.9	12.2	12.8	12.9	12.8	13.4
受託寮						
売上高	1,929	1,914	2,100	2,303	2,424	2,829
営業利益	63	65	107	28	9	11
寮寮						
利益率	3.3	3.4	5.1	1.2	0.4	0.4
外食						
売上高	935	1,145	1,139	1,033	965	1,098
営業利益	-72	-140	-127	-172	-96	-83
寮寮						
利益率	-7.7	-12.2	-11.2	-16.7	-9.9	-7.6
その他						
売上高	2,176	2,801	2,874	4,193	5,129	5,346
営業利益	-685	-818	-563	-494	-305	-99
寮寮						
利益率	-31.5	-29.2	-19.6	-11.8	-5.9	-1.9

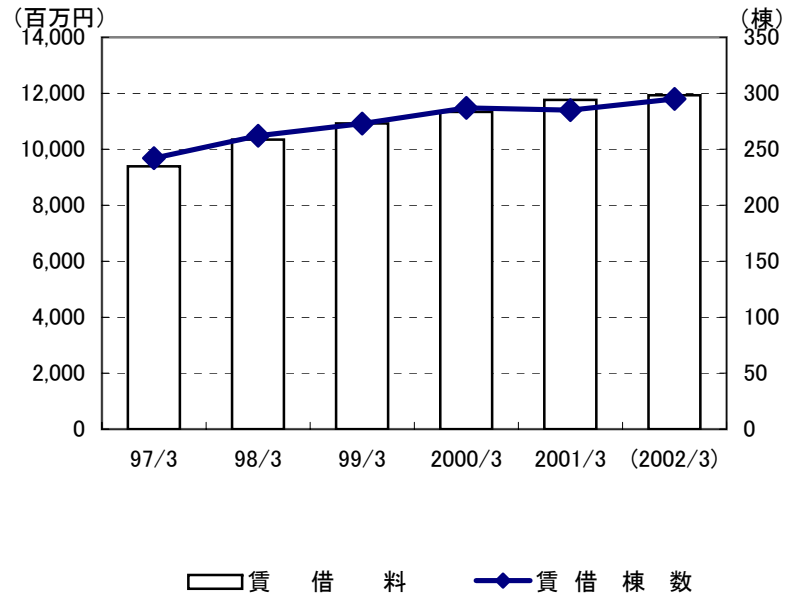
営業利益前年比 (単位:%)

	97/3	98/3	99/3	2000/3	2001/3	(2002/3)
営業利益合計	4.7	3.1	28.7	2.0	13.2	17.7
寮寮	1.4	10.2	8.2	3.4	2.5	8.5
受託寮	46.5	3.2	64.6	-73.8	-67.9	22.2
外食	→→→	→→→	→→→	→→→	→→→	→→→
その他	→→→	→→→	→→→	→→→	→→→	→→→

営業利益構成比 (単位:%)

	97/3	98/3	99/3	2000/3	2001/3	(2002/3)
営業利益合計	100.0	100.0	100.0	100.0	100.0	100.0
寮寮	138.3	147.8	124.2	126.0	114.1	105.2
受託寮	3.5	3.5	4.4	1.1	0.3	0.3
外食	-4.0	-7.5	-5.3	-7.0	-3.5	-2.5
その他	-37.8	-43.7	-23.4	-20.1	-11.0	-3.0

賃借料



賃借料、賃借棟数

(単位:百万円、棟)

	97/3	98/3	99/3	2000/3	2001/3	(2002/3)
賃借料	9,393	10,343	10,925	11,334	11,763	11,932
寮関係	8,371	9,116	9,535	10,261	10,753	10,439
その他	1,230	1,227	1,390	1,073	1,010	1,493
賃借棟数	242	262	273	287	285	295
寮関係	214	228	241	250	253	258
その他	28	34	32	37	32	37

(注)①賃借料は売上原価の数値

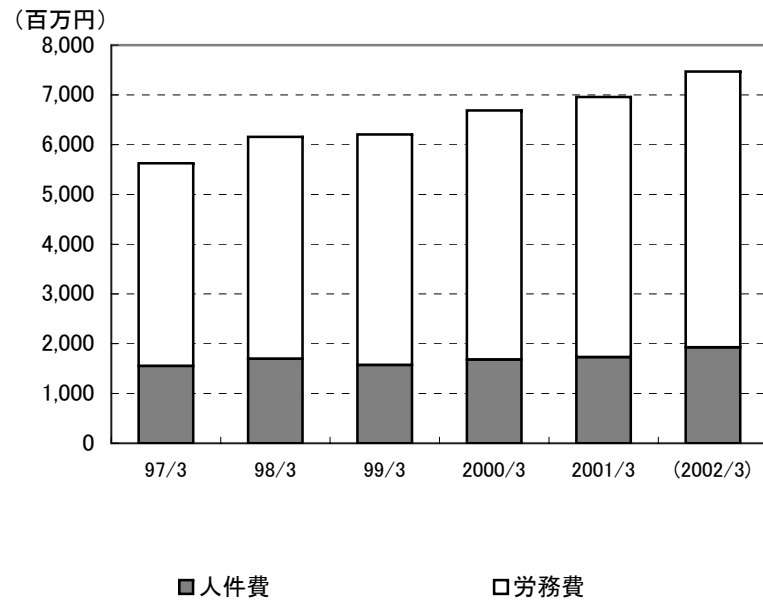
②棟数は期末値

前年比

(単位:%)

	97/3	98/3	99/3	2000/3	2001/3	(2002/3)
賃借料	9.7	10.1	5.6	3.7	3.8	1.4
寮関係	13.5	8.9	4.6	7.6	4.8	-2.9
その他	3.8	-0.2	13.3	-22.8	-5.9	47.8
賃借棟数	13.1	8.3	4.2	5.1	-0.7	3.5
寮関係	12.6	6.5	5.7	3.7	1.2	2.0
その他	40.0	21.4	-5.9	15.6	-13.5	15.6

総人件費



総人件費

(単位:百万円)

	97/3	98/3	99/3	2000/3	2001/3	(2002/3)
総人件費	5,627	6,156	6,206	6,689	6,957	7,470
人件費	1,555	1,699	1,572	1,682	1,732	1,926
労務費	4,072	4,457	4,634	5,007	5,225	5,544

前年比

(単位:%)

	97/3	98/3	99/3	2000/3	2001/3	(2002/3)
総人件費	7.3	9.4	0.8	7.8	4.0	7.4
人件費	5.4	9.3	-7.5	7.0	3.0	11.2
労務費	8.1	9.5	4.0	8.0	4.4	6.1

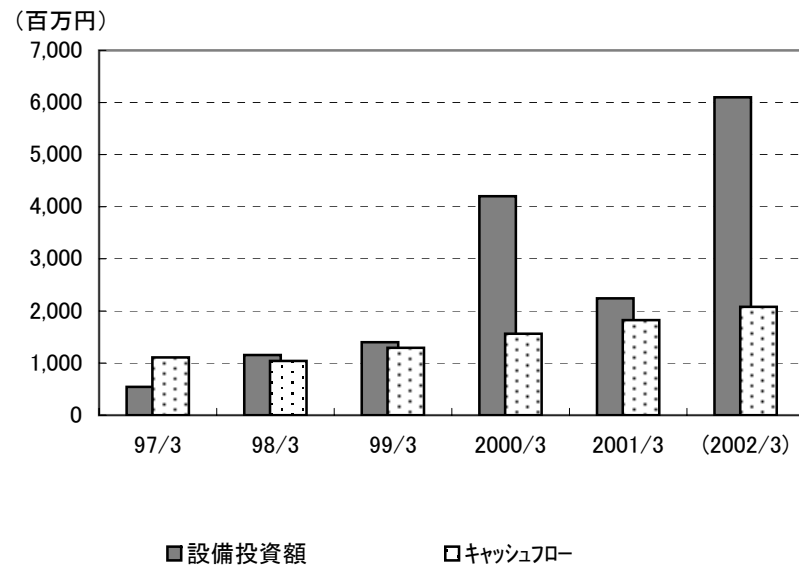
従業員数

(単位:人)

	97/3	98/3	99/3	2000/3	2001/3	(2002/3)
従業員数	936	1,045	1,054	1,036	1,097	1,190
事務	209	242	219	208	222	246
現業	727	803	835	828	875	944
パートタイム	1,381	1,518	1,591	1,729	1,680	1,878

(注) 現業部門には事業所応援要員を含む

キャッシュフロー



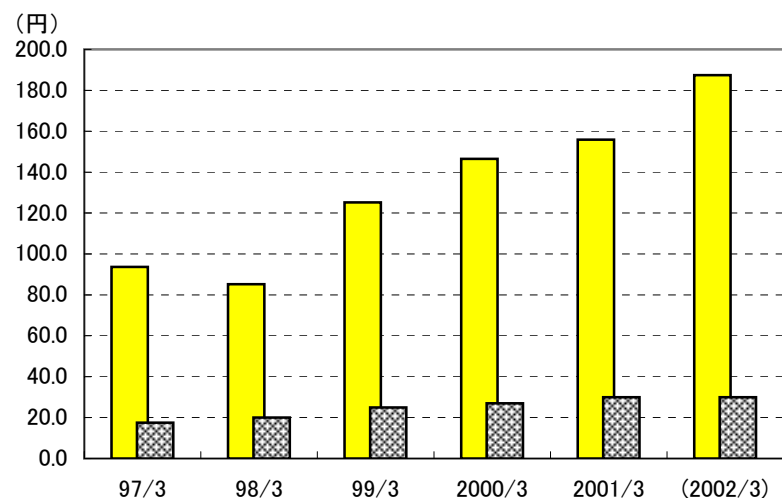
キャッシュフロー (単位:百万円)

	97/3	98/3	99/3	2000/3	2001/3	(2002/3)
設備投資額	544	1,155	1,400	4,201	2,243	6,100
キャッシュフロー	1,109	1,041	1,293	1,562	1,823	2,080
減価償却費	469	460	450	506	607	639
当期利益	640	581	843	1,056	1,216	1,460

前年比 (単位:%)

	97/3	98/3	99/3	2000/3	2001/3	(2002/3)
設備投資額	-83.9	112.3	21.2	200.1	-46.6	172.0
キャッシュフロー	-12.3	-6.1	24.2	20.8	16.7	14.1
減価償却費	13.6	-1.9	-2.2	12.4	20.0	5.3
当期利益	-24.8	-9.2	45.1	25.3	15.2	20.1

修正1株当たり利益



■ 当期利益

▨ 配当金

	97/3	98/3	99/3	2000/3	2001/3	(2002/3)
当期利益	93.7	85.2	125.2	146.5	155.9	187.4
配当金	17.5	20.0	25.0	27.0	30.0	30.0

	97/3	98/3	99/3	2000/3	2001/3	(2002/3)
当期利益	-24.7	-9.1	46.9	17.0	6.4	20.2
配当金	0.0	14.3	25.0	8.0	11.1	0.0

	97/3	98/3	99/3	2000/3	2001/3	(2002/3)
当期利益	93.7	85.2	125.2	146.5	156.2	180.9
配当金	17.5	20.0	25.0	27.0	30.0	30.0

	97/3	98/3	99/3	2000/3	2001/3	(2002/3)
株式数	6,840	6,735	6,752	7,803	7,790	7,790

(注) ①95年5月に1株→1.2株の株式分割を実施

②99/3期、2000/3期末の発行済株式数の増加は新株引受権の権利行使による

貸借対照表 I

(単位:百万円)

	2000/9	2001/3	2001/9	増	減	主な資産・負債の増減要因
(資産の部)						
I 流動資産	9,509	11,988	12,363	375		
1. 現金及び預金	5,003	5,409	7,650	2,241		下期設備投資資金の調達前倒し分 借入金増加
2. 売掛金	2,688	4,465	2,798	-1,667		寮事業の期末売掛金の増加によるもの。前中間差異は売上増加による。
3. 有価証券	100	344	218	-126		満期到来直前における売却により減少
4. 棚卸資産	75	74	77	3		
5. 繰延税金資産	158	206	235	29		
6. その他	1,492	1,503	1,401	-102		
7. 貸倒引当金	-9	-15	-17	-2		
II 固定資産	33,415	41,860	44,398	2,538		
1. 有形固定資産	17,596	17,389	20,041	2,652		
(1) 建物	7,416	7,178	8,418	1,240		取得(ウエルネスの森伊東、ジョイテル東長崎、その他)および減価償却
(2) 土地	9,201	9,201	10,055	854		取得(ウエルネスの森伊東、ジョイテル東長崎、ドーム打出)、売却(北軽井沢)
(3) 建設仮勘定	499	585	1,092	507		下期オープン物件の増加(イン広島、ウイ北谷、虎ノ門、吉祥寺)
(4) その他	480	424	476	52		
2. 無形固定資産	517	517	505	-12		
3. 投資その他資産	15,301	23,952	23,851	-101		
(1) 投資有価証券	2,623	2,406	2,064	-342		新規取得+218、売却△94、減損(50%割れ)△56、評価差額△409
(2) 関係会社株式	693	9,078	9,078	0		
(3) 出資金	269	305	263	-42		
(4) 差入保証金	7,081	7,213	7,270	57		
(5) 敷金	3,627	3,656	3,747	91		
(6) 繰延税金資産	488	663	837	174		退職給与引当金、役員退職慰労引当金、および有価証券評価差額
(7) その他	673	793	739	-54		
(8) 貸倒引当金	-155	-162	-148	14		
III 繰延資産	84	56	28	-28		
資産合計	43,009	53,905	56,790	2,885		

貸借対照表Ⅱ

(単位:百万円)

	2000/9	2001/3	2001/9	増 減	主 な 資 産 ・ 負 債 の 増 減 の 要 因
(負債の部)					
I 流動負債	12,831	22,773	20,477	-2,296	
1. 買掛金	639	673	698	25	
2. 短期借入金	4,457	9,909	11,739	1,830	沖縄北谷用設備資金、東長崎取得資金、共立Fより借入
3. 未払法人税等	879	805	897	92	
4. 未払費用	834	716	738	22	
5. 前受金	4,447	7,704	4,680	-3,024	期末の学生寮事業の契約金分の減少 前中間差異は稼働率UPによる
6. 預り金	150	943	208	-735	学生寮事業の退寮生への解約精算金分の減少
7. 預り保証金	880	894	906	12	
8. 賞与引当金	366	521	396	-125	
9. 新株引受権	48	47	46	-1	
10. その他	126	557	165	-392	未払金および未払消費税
II 固定負債	16,119	16,999	21,538	4,539	
1. 社債	2,000	2,000	2,000	0	
2. 転換社債	5,000	5,000	5,000	0	
3. 長期借入金	3,517	4,342	8,878	4,536	設備投資に伴う長期借入金増加
4. 長期預り保証金	4,083	4,121	4,079	-42	
5. 長期リース債務	781	763	753	-10	
6. 退職給与(付)引当金	496	507	534	27	
7. 役員退職慰労引当金	239	254	281	27	
8. その他	1	10	10	0	
負債合計	28,950	39,773	42,016	2,243	
(資本の部)				0	
I 資本金	3,290	3,290	3,290	0	
II 資本準備金	4,098	4,098	4,098	0	
III 利益準備金	135	145	163	18	
IV その他の剰余金	6,627	6,860	7,719	859	
1. 任意積立金	5,650	5,650	6,550	900	
2. 当期末処分利益金	977	1,210	1,169	-41	
資本合計	14,058	14,132	14,774	642	
負債・資本合計	43,009	53,905	56,790	2,885	

連結 D A T A



2001/12月

連結実績と見通し

(単位:百万円、%、人、円)

	2001/3期		2001/9期		2002/3期 見通し		前年比
		構成比		構成比		構成比	
売上高	37,884	100.0	23,639	62.4	50,350	132.9	32.9
売上原価	30,050	79.3	18,145	47.9	40,320	106.4	34.2
売上総利益	7,834	20.7	5,494	14.5	10,030	26.5	28.0
販売費及び一般管理費	5,006	13.2	2,999	7.9	6,120	16.2	22.3
営業利益	2,827	7.5	2,495	6.6	3,910	10.3	38.3
営業外収益	313	0.8	124	0.3	270	0.7	-13.7
受取利息配当金	36	0.1	21	0.1	30	0.1	-16.7
その他	277	0.7	103	0.3	240	0.6	-13.4
営業外費用	498	1.3	317	0.8	640	1.7	28.5
支払利息	339	0.9	185	0.5	470	1.2	38.6
その他	158	0.4	132	0.3	170	0.4	7.6
経常利益	2,643	7.0	2,302	6.1	3,540	9.3	33.9
特別利益	73	-	-	-	-	-	-
特別損失	466	1.2	150	0.4	255	0.7	-45.3
税引前当期利益	2,250	5.9	2,152	5.7	3,285	8.7	46.0
法人税、住民税及び事業税	1,103	2.9	885	2.3	1,485	3.9	34.6
少数株主損失	4	-	-	-	-	-	-
当期利益	1,146	3.0	1,267	3.3	1,800	4.8	57.1
1株当り当期利益	147.00	-	162.69	-	231.05	-	57.2
減価償却費	616	-	338	-	750	-	21.8
設備投資額	2,338	-	2,917	-	6,115	-	161.5

子会社収益

(単)

子会社名	設立年月	業務内容	収益動向	2001/3期	2001/9期	2001/9期比
共立エステート	1983年4月	建設・企画開発 及び不動産の販売事業等	売上高	3,166	413	
			経常利益	68	-50	
			当期利益	33	-30	
共立トラスト ※1	1997年10月	寮施設等のメンテナンス受託事業等	売上高	1,898	1,053	
			経常利益	43	7	
			当期利益	23	3	
共立ケーリングサービス	1998年6月	高齢者向け住宅等の食堂運営事業等	売上高	236	121	
			経常利益	-2	2	
			当期利益	-2	2	
共立コミュニケーション	1999年4月	総合広告代理店事業	売上高	496	249	
			経常利益	4	3	
			当期利益	2	3	
共立ライブネット	1999年9月	不動産賃貸借物件の 仲介斡旋・管理事業	売上高	315	133	
			経常利益	64	13	
			当期利益	38	8	
ジューアップキャリアセンター	1999年12月 (株式取得)	就職支援の為に研修機関事業等	売上高	46	30	
			経常利益	-47	-14	
			当期利益	-47	-14	
日本プレースメントセンター	1999年12月	総合人材サービス事業等	売上高	164	228	
			経常利益	-86	0	
			当期利益	-86	0	
共立ファイナンシャルサービス	2000年6月	融資事業・集金代行業等	売上高	28	38	
			経常利益	8	9	
			当期利益	2	1	
ビルネット	2001年3月 (株式取得)	総合ビルメンテナンス等の受託事業 賃貸及び賃貸代行業	売上高	-	4,392	
			経常利益	-	367	
			当期利益	-	332	

※1: (株)共立トラストは、(株)共立トラスト西日本と平成12年6月28日に合併し、社名を(株)共立トラストとしております。

連結貸借対照表 I

(単位:百万円)

	2000/9	2001/3	2001/9	増	減	主な資産・負債の増減要因
(資産の部)						
I 流動資産	15,279	23,792	19,844	-3,948		
1. 現金及び預金	7,231	13,775	11,418	-2,357		
2. 受取手形及び売掛金	2,913	5,132	3,288	-1,844		学生寮寮費回収代行年払分
3. 有価証券	101	658	520	-138		
4. 棚卸資産	2,387	2,228	2,428	200		ドミールサブリース物件・分譲マンションの仕掛工事の増
5. 繰延税金資産	211	295	371	76		
6. その他	2,456	1,734	1,853	119		
7. 貸倒引当金	-20	-33	-34	-1		
II 固定資産	32,811	40,478	42,231	1,753		
1. 有形固定資産	17,357	19,262	21,721	2,459		
建物及び構築物	7,529	7,776	9,033	1,257		寮用地・中古寮・ヴィラ伊東など
土地	9,430	10,704	11,542	838		寮用地・中古寮・ヴィラ伊東
建設仮勘定	30	339	687	348		イン広島
その他	368	442	459	17		
2. 無形固定資産	526	2,222	2,220	-2		
3. 投資その他資産	14,928	18,993	18,290	-703		
投資有価証券	2,779	3,138	2,835	-303		評価損等
差入保証金	7,102	7,240	7,302	62		
敷金	3,627	5,096	5,163	67		
繰延税金資産	564	766	1,498	732		有価証券評価差額金・役員退職給付引当金・退職給付引当金
その他	1,012	2,914	1,640	-1,274		貸付金返済
貸倒引当金	-156	-162	-148	14		
III 繰延資産	84	56	28	-28		
資産合計	48,174	64,327	62,103	-2,224		

連結貸借対照表Ⅱ

(単位:百万円)

	2000/9	2001/3	2001/9	増	減	主な資産・負債の増減の要因
(負債の部)						
I 流動負債	16,608	28,513	20,663		-7,850	
1. 買掛金	1,217	1,592	1,077		-515	
2. 短期借入金	7,249	12,853	9,327		-3,526	
3. 未払法人税等	899	886	1,041		155	
5. 前受金	4,682	8,276	5,634		-2,642	学生寮寮費年払分が1/2
6. 賞与引当金	398	760	604		-156	
7. その他	2,163	4,143	2,980		-1,163	
II 固定負債	17,911	22,064	26,857		4,793	
1. 社債	7,000	7,000	7,000		0	
2. 長期借入金	5,253	6,003	10,913		4,910	
3. 繰延税金負債	0	1,099	1,053		-46	
4. 長期リース債務	782	790	776		-14	
5. 長期預り保証金	4,083	6,040	5,967		-73	
6. 退職給付引当金	519	731	717		-14	
7. 役員退職慰労引当金	274	388	420		32	
8. その他	0	13	11		-2	
負債合計	34,519	50,577	47,520		-3,057	
少数株主持分		2	2		0	
(資本の部)						
I 資本金	3,290	3,290	3,290		0	
II 資本準備金	4,099	4,099	4,099		0	
III 連結剰余金	6,368	6,635	7,694		1,059	
IV その他有価証券評価差額金	-102	-277	-502		-225	
資本合計	13,655	13,747	14,581		834	
負債・資本合計	48,174	64,327	62,103		-2,224	