
平成20年 3月期

DATA FILE



2008年 6月 作成

この資料に関する問い合わせは総合企画部 IR担当部長 樽松くれまつ (Tel 03-5295-7875)まで
E-mail : kurematu@kyoritsugroup.co.jp
ホームページアドレス : <http://www.kyoritsugroup.co.jp/>

当初予想との差異およびその要因

(単位:百万円、円)

	単独		
	予 想	実 績	対 予 想
売 上 高	57,200	57,130	-70
	◎予想比 99.9%の達成		
営 業 利 益	3,990	3,241	-749
	◎売上高営業利益率は 5.67%		
	◎達成率 81.2%		
経 常 利 益	4,000	3,304	-696
	◎達成率 82.6%		
当 期 利 益	2,280	2,427	+147
	◎達成率 106.4%		
1 株 当 り 配 当 金	36.00	38.00	+2.00
1 株 当 り 当 期 利 益	153.12	165.32	+12.20

(注) 予想は2007年9月中間期決算発表時点での予想数値

単独実績と見通し

(単位:百万円、%、人、円)

	2007/3期		2008/3期			2009/3期 見通し		
		構成比		構成比	前年比		構成比	前年比
売上高	47,967	100.0	57,130	100.0	19.1	64,300	100.0	12.6
売上原価	38,683	80.6	46,027	80.6	19.0	51,280	79.8	11.4
賃借料	15,529	32.4	17,810	31.2	14.7	19,170	29.8	7.6
労務費	6,321	13.2	7,698	13.5	21.8	8,655	13.5	12.4
売上総利益	9,283	19.4	11,102	19.4	19.6	13,020	20.2	17.3
販売費及び一般管理費	6,650	13.9	7,861	13.8	18.2	8,820	13.7	12.2
人件費	2,226	4.6	2,512	4.4	12.8	2,843	4.4	13.2
販売促進費	1,126	2.3	1,337	2.3	18.7	1,402	2.2	4.8
営業利益	2,633	5.5	3,241	5.7	23.1	4,200	6.5	29.6
営業外収益	1,181	2.5	887	1.6	-24.9	530	0.8	-40.2
受取利息配当金	519	1.1	335	0.6	-35.5	267	0.4	-20.4
その他	662	1.4	552	1.0	-16.6	263	0.4	-52.3
営業外費用	701	1.5	823	1.4	17.4	860	1.3	4.5
支払利息	482	1.0	557	1.0	15.6	610	0.9	9.5
その他	219	0.5	266	0.5	21.5	250	0.4	-6.0
経常利益	3,113	6.5	3,304	5.8	6.1	3,870	6.0	17.1
特別利益	1,739	3.6	1,866	3.3	—	1,000	1.6	—
特別損失	776	1.6	606	1.1	—	0	0.0	—
税引前当期利益	4,076	8.5	4,564	8.0	12.0	4,870	7.6	6.7
法人税、住民税及び事業税	1,891	3.9	2,137	3.7	13.0	2,290	3.6	7.2
当期利益	2,185	4.6	2,427	4.2	11.1	2,580	4.0	6.3
中間配当額等	223	0.5	268	0.5	20.2	273	0.4	1.9
1株当り当期利益	160.25	—	165.32	—	3.2	179.57	—	8.6
1株当り配当金	36.00	—	38.00	—	5.6	38.00	—	0.0
減価償却費	1,817	—	2,569	—	41.4	3,249	—	26.5
設備投資額	11,584	—	15,402	—	33.0	7,901	—	-48.7
従業員数	1,524	—	1,709	—	12.1	1,787	—	4.6
パートタイマー	2,164	—	2,528	—	16.8	2,622	—	3.7

(注) 1. 賃借料は売上原価の数値。
2. 従業員数には嘱託社員を含む。

●関連データ

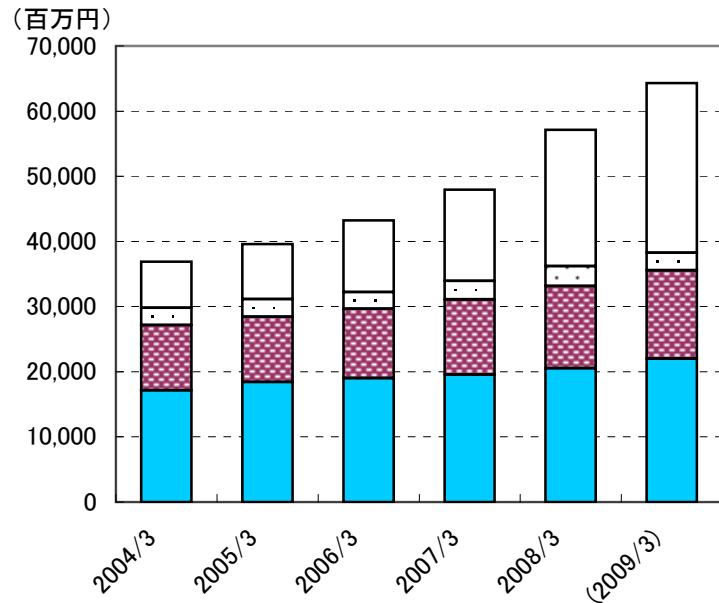
	2007/3期		2008/3期		2009/3期 見通し		
		前年比		前年比		前年比	
学生寮・社員寮事業							
	棟数(棟)	367	3.7	387	5.4	401	3.6
	定員数(名)	26,995	4.2	28,763	6.5	30,213	5.0
	契約数(名)	25,656	2.1	27,198	6.0	29,400	8.1
	契約率(%)	95.0	-	94.6	-	97.3	-
注1)	学生契約数(人)	15,458	1.7	15,992	3.5	17,194	7.5
	社員契約数(人)	10,198	2.7	11,206	9.9	12,206	8.9
	提携学校数(校)	1,564	-2.1	1,588	1.5	1,598	0.6
	利用企業数(社)	1,232	3.4	1,249	1.4	1,259	0.8
受託寮事業							
	受託数(件)	200	-2.0	215	7.5	231	7.4
	寮(件)	180	-0.6	188	4.4	202	7.4
	食堂(件)	20	-13.0	27	35.0	29	7.4
ドームイン事業							
	棟数(棟)	21	31.3	27	28.6	32	18.5
	部屋数(室)	3,151	46.9	4,159	32.0	5,137	23.5
リゾート事業							
	棟数(棟)	12	50.0	14	16.7	15	7.1
	部屋数(室)	928	60.3	1,168	25.9	1,518	30.0
スパ事業							
	棟数(棟)	注3)※	-	注3)※	-	注3)※	-
外食事業							
	店舗数(店)	注2)※	-	注2)※	-	注2)※	-
	客席数(席)	注2)※	-	注2)※	-	注2)※	-
ウェルネスライフ事業							
	棟数(棟)	3	0.0	3	0.0	3	0.0

注1): 学生寮の契約数は翌期の4月1日現在の数値

注2): 外食事業は、2002年4月より(株)共立フーズサービスへ移管

注3): スパ事業は、2006年10月より(株)共立フーズサービスへ移管

●売上高



■ 学生寮 ■ 社員寮 □ 受託寮 ■ 外食 □ その他

(単位:百万円)

	2004/3	2005/3	2006/3	2007/3	2008/3	(2009/3)
売上高	36,897	39,613	43,246	47,967	57,130	64,300
学生寮	17,165	18,413	18,991	19,573	20,543	21,987
社員寮	9,996	10,026	10,668	11,524	12,632	13,564
受託寮	2,675	2,695	2,574	2,830	3,038	2,722
外食	-	-	-	-	-	-
その他	7,061	8,479	11,013	14,040	20,918	26,027
ドームイン	2,782	2,943	4,239	6,037	8,666	10,931
リゾート	2,559	3,897	5,032	6,981	11,555	14,320
その他	1,720	1,639	1,742	1,022	697	776

※2003/3期その他は 加工センター(32)・スパ事業(177)を含む

前年比

(単位:%)

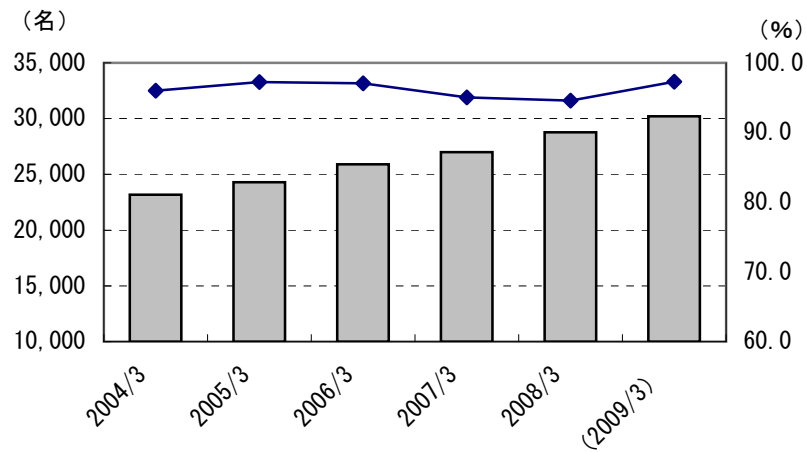
	2004/3	2005/3	2006/3	2007/3	2008/3	(2009/3)
売上高	3.9	7.4	9.2	10.9	19.1	12.5
学生寮	4.0	7.3	3.1	3.1	5.0	7.0
社員寮	-0.9	0.3	6.4	8.0	9.6	7.4
受託寮	-1.3	0.7	-4.5	10.0	7.3	-10.4
外食	-	-	-	-	-	-
その他	13.9	20.1	29.9	27.5	49.0	24.4
ドームイン	3.8	5.8	44.0	42.4	43.6	26.1
リゾート	14.3	52.3	29.1	38.7	65.5	23.9
その他	34.2	-4.7	6.3	-41.3	-31.8	11.4

構成比

(単位:%)

	2004/3	2005/3	2006/3	2007/3	2008/3	(2009/3)
売上高	100.0	100.0	100.0	100.0	100.0	100.0
学生寮	46.5	46.5	43.9	40.8	36.0	34.2
社員寮	27.1	25.3	24.7	24.0	22.1	21.1
受託寮	7.2	6.8	6.0	5.9	5.3	4.2
外食	-	-	-	-	-	-
その他	19.1	21.4	25.5	29.3	36.6	40.5
ドームイン	7.5	7.4	9.8	12.6	15.2	17.0
リゾート	6.9	9.8	11.6	14.6	20.2	22.3
その他	4.7	4.1	4.0	2.1	1.2	1.2

●学生寮・社員寮



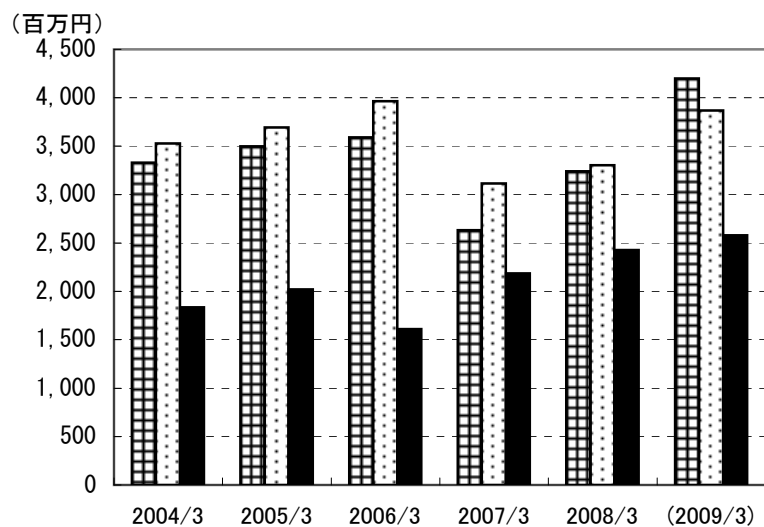
(単位:百万円、%、棟、名、社)

	2004/3	2005/3	2006/3	2007/3	2008/3	(2009/3)
売上高	27,161	28,439	29,659	31,097	33,174	35,551
前年比	2.1	4.7	4.3	4.8	6.7	7.2
棟数	320	333	354	367	387	401
前年比	4.6	4.1	6.3	3.7	5.4	3.6
定員数	23,165	24,297	25,899	26,995	28,763	30,213
前年比	4.1	4.9	6.6	4.2	6.5	5.0
契約数	22,231	23,624	25,136	25,656	27,198	27,198
前年比	3.7	6.3	6.4	2.1	6.0	0.0
契約率	96.0	97.2	97.1	95.0	94.6	97.3

(注) 売上高以外は期末値

■ 定員数 ◆ 契約率

●利益



(単位:百万円)

	2004/3	2005/3	2006/3	2007/3	2008/3	(2009/3)
営業利益	3,330	3,498	3,591	2,633	3,241	4,200
経常利益	3,529	3,692	3,963	3,113	3,304	3,870
当期利益	1,835	2,020	1,610	2,185	2,427	2,580

前年比

(単位:%)

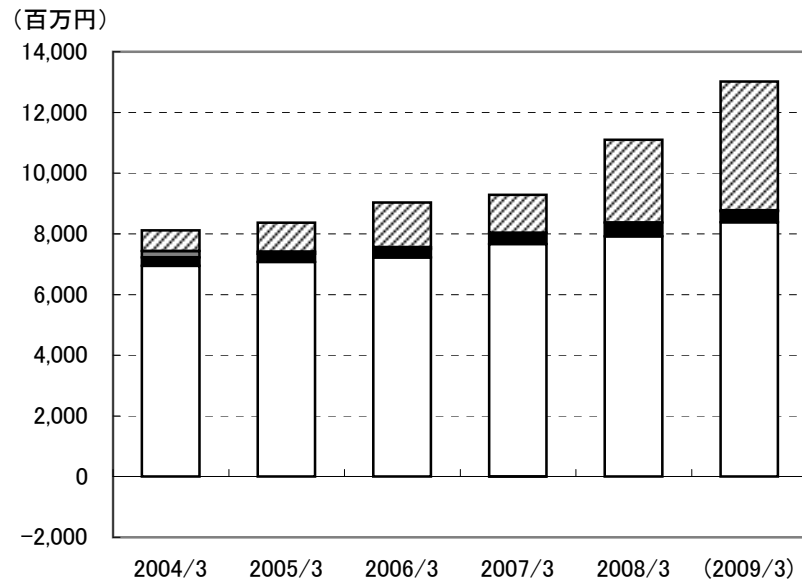
	2004/3	2005/3	2006/3	2007/3	2008/3	(2009/3)
営業利益	-4.8	5.0	2.7	-26.7	23.1	29.6
経常利益	1.4	4.6	7.3	-21.4	6.1	17.1
当期利益	6.7	10.1	-20.3	35.7	11.1	6.3

売上高利益率

(単位:%)

	2004/3	2005/3	2006/3	2007/3	2008/3	(2009/3)
営業利益	9.0	8.8	8.3	5.5	5.7	6.5
経常利益	9.6	9.3	9.2	6.5	5.8	6.0
当期利益	5.0	5.1	3.7	4.6	4.2	4.0

●事業別粗損益



□社員寮・学生寮 ■受託寮 ■その他 ▨ホテル

(単位:百万円、%)

	2004/3	2005/3	2006/3	2007/3	2008/3	(2009/3)
売上高	36,897	39,613	43,246	47,967	57,130	64,300
粗利益合計	8,117	8,372	9,035	9,283	11,102	13,020
利益率	22.0	21.1	20.9	19.4	19.4	20.2
学社						
売上高	27,161	28,439	29,659	31,097	33,174	35,551
粗利益	6,946	7,068	7,216	7,656	7,913	8,374
寮寮						
利益率	25.6	24.9	24.3	24.6	23.9	23.6
受託寮						
売上高	2,675	2,695	2,574	2,830	3,038	2,722
粗利益	275	271	272	374	451	360
寮寮						
利益率	10.3	10.1	10.6	13.2	14.9	13.2
ホテル						
売上高	5,896	7,838	10,383	13,354	20,222	25,251
粗利益	689	967	1,482	1,255	2,737	4,256
寮寮						
利益率	11.7	12.3	14.3	9.4	13.5	16.9
その他						
売上高	1,165	641	630	686	697	776
粗利益	207	66	65	-2	1	30
寮寮						
利益率	17.8	10.2	10.3	-0.3	0.1	3.9

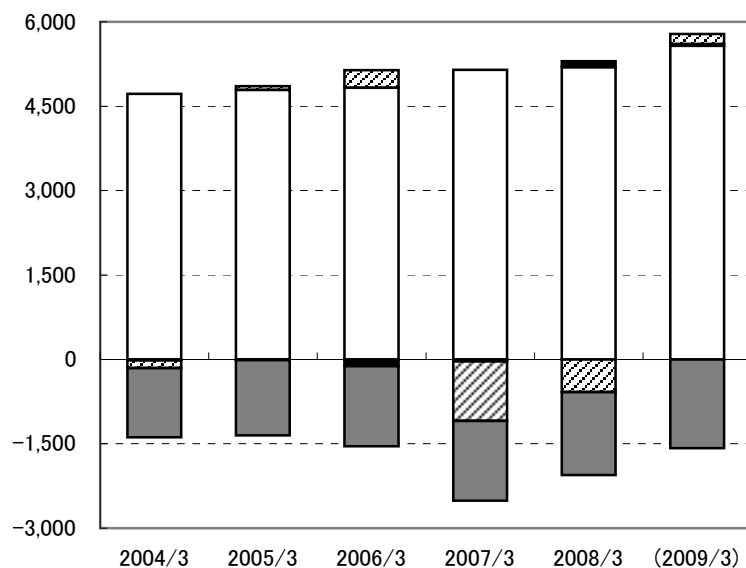
粗利益前年比 (単位:%)

	2004/3	2005/3	2006/3	2007/3	2008/3	(2009/3)
粗利益合計	-2.8	3.1	7.9	2.7	19.6	17.3
寮寮	-4.5	1.8	2.1	6.1	3.4	5.8
受託寮	-12.1	-1.5	0.3	37.6	20.6	-20.2
ホテル	-4.3	40.4	53.2	-15.3	118.1	55.5
その他	394.8	-68.3	-1.2	-103.1	-129.9	4916.7

粗利益構成比 (単位:%)

	2004/3	2005/3	2006/3	2007/3	2008/3	(2009/3)
粗利益合計	100.0	100.0	100.0	100.0	100.0	100.0
寮寮	85.6	84.4	79.9	82.5	71.3	64.3
受託寮	3.4	3.2	3.0	4.0	4.1	2.8
ホテル	8.5	12	16.4	13.5	24.7	32.7
その他	2.5	0.8	0.7	0.0	0.0	0.2

●事業別営業損益



□社員寮・学生寮 ■受託寮 ▨ホテル ■その他

(単位: 百万円、%)

	2004/3	2005/3	2006/3	2007/3	2008/3	(2009/3)
売上高	36,897	39,613	43,246	47,967	57,130	64,300
営業利益合計	3,330	3,498	3,591	2,633	3,241	4,200
利益率	9.0	8.8	8.3	5.5	5.7	6.5
学社	27,161	28,439	29,659	31,097	33,174	35,551
生員	4,721	4,789	4,831	5,148	5,193	5,572
寮寮	17.4	16.8	16.3	16.6	15.7	15.7
受託寮	2,675	2,695	2,574	2,830	3,038	2,722
営業利益	-17	-12	-119	-35	109	27
利益率	-0.6	-0.4	-4.6	-1.2	3.6	1.0
ホテル	5,896	7,838	10,383	13,354	20,222	25,251
営業利益	-140	67	310	-1,061	-583	185
利益率	-2	1	3	-7.9	-2.9	0.7
その他	1,165	641	630	686	697	776
営業利益	-1,234	-1,346	-1,430	-1,419	-1,479	-1,584
利益率	-105.9	-210.0	-227.1	-206.9	-212.2	-204.1

営業利益前年比

(単位: %)

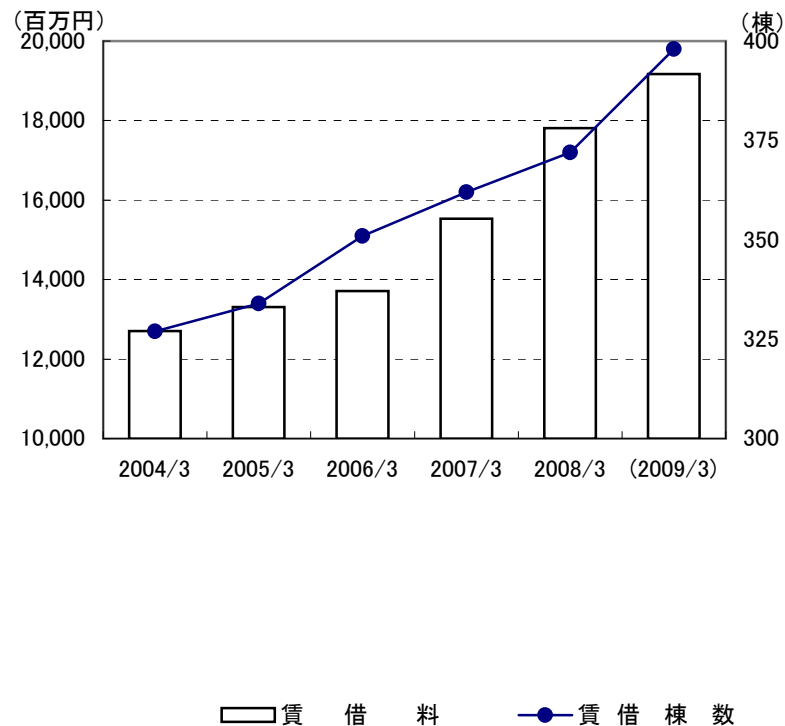
	2004/3	2005/3	2006/3	2007/3	2008/3	(2009/3)
営業利益合計	-4.8	5.0	2.7	-26.7	23.1	29.6
寮	29.0	1.4	0.9	6.6	0.9	7.3
受託寮	-151.5	-29.4	893.7	-70.6	-411.6	-75.2
ホテル	36.0	147.9	-362.5	442.4	45.1	131.7
その他	→→	→→	→→	→→	→→	→→

営業利益構成比

(単位: %)

	2004/3	2005/3	2006/3	2007/3	2008/3	(2009/3)
営業利益合計	100.0	100.0	100.0	100.0	100.0	100.0
寮	141.8	136.9	134.5	195.5	160.2	132.7
受託寮	-0.5	-0.3	-3.3	-1.3	3.4	0.6
ホテル	-4.2	1.9	8.6	-40.3	-18.0	4.4
その他	-37.1	-38.5	-39.8	-53.9	-45.6	-37.7

●賃借料



賃借料、賃借棟数

(単位:百万円、棟)

	2004/3	2005/3	2006/3	2007/3	2008/3	(2009/3)
賃借料	12,704	13,313	13,713	15,529	17,810	19,170
寮関係	11,122	11,636	12,171	13,039	14,216	14,866
その他	1,582	1,677	1,542	2,490	3,594	4,304
賃借棟数	327	334	351	362	372	398
寮関係	294	304	323	334	343	364
その他	33	30	28	28	29	34

(注)①賃借料は売上原価の数値

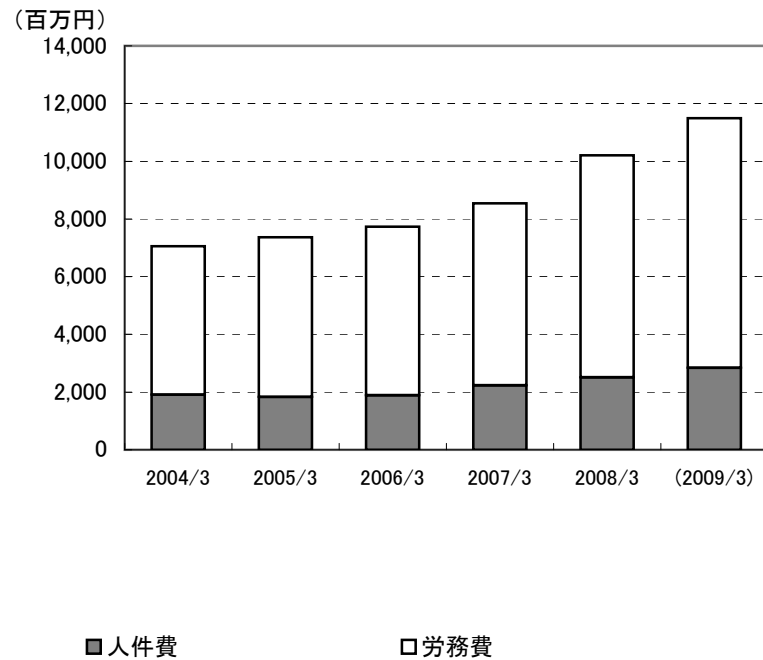
②棟数は期末値

前年比

(単位:%)

	2004/3	2005/3	2006/3	2007/3	2008/3	(2009/3)
賃借料	2.3	4.8	3.0	13.2	14.7	7.6
寮関係	-2.2	4.6	4.6	7.1	9.0	4.6
その他	50.5	6.0	-8.1	61.5	44.3	19.8
賃借棟数	3.8	2.1	5.1	3.1	2.8	7.0
寮関係	4.6	3.4	6.3	3.4	2.7	6.1
その他	-2.9	-9.1	-6.7	0.0	3.6	17.2

●総人件費



総人件費 (単位:百万円)

	2004/3	2005/3	2006/3	2007/3	2008/3	(2009/3)
総人件費	7,057	7,362	7,727	8,547	10,210	11,498
人件費	1,907	1,828	1,886	2,226	2,512	2,843
労務費	5,150	5,534	5,841	6,321	7,698	8,655

前年比 (単位:%)

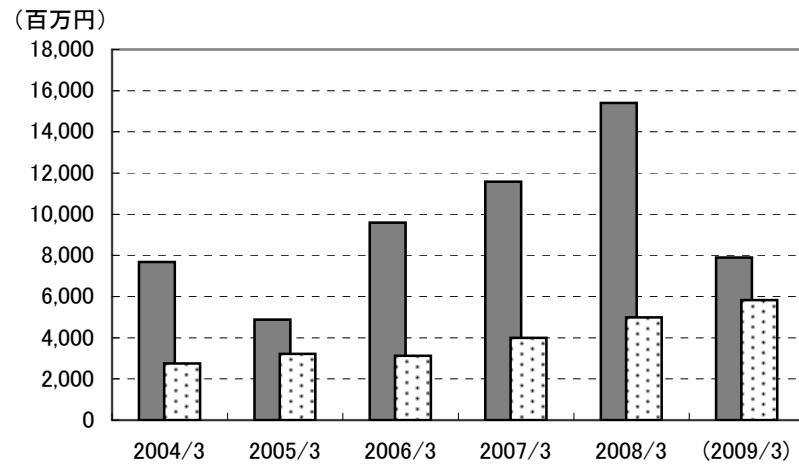
	2004/3	2005/3	2006/3	2007/3	2008/3	(2009/3)
総人件費	3.7	4.3	5.0	10.6	19.5	12.6
人件費	-2.6	-4.1	3.2	18.0	12.8	13.2
労務費	6.3	7.5	5.5	8.2	21.8	12.4

従業員数 (単位:人)

	2004/3	2005/3	2006/3	2007/3	2008/3	(2009/3)
従業員数	1,236	1,242	1,344	1,524	1,709	1,787
事務	250	228	262	316	363	400
現業	986	1,014	1,082	1,208	1,346	1,387
パートタイム	1,687	1,750	1,941	2,164	2,528	2,622

(注) 現業部門には事業所応援要員を含む

キャッシュフロー



■ 設備投資額

□ キャッシュフロー

キャッシュフロー

(単位:百万円)

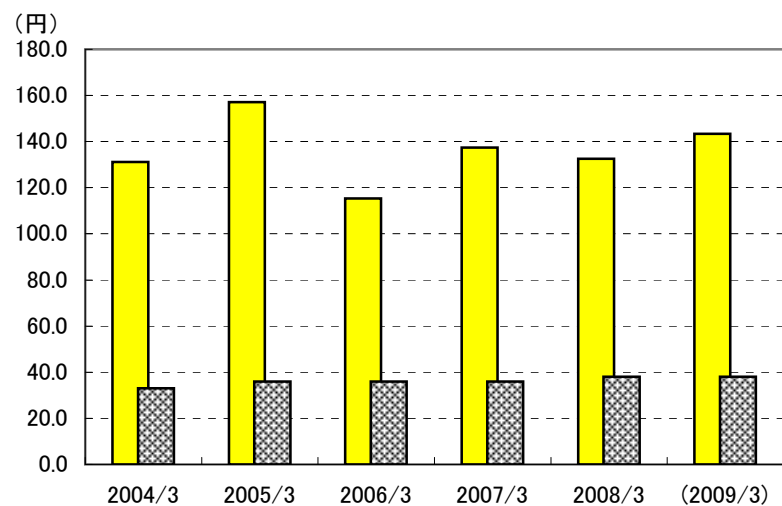
	2004/3	2005/3	2006/3	2007/3	2008/3	(2009/3)
設備投資額	7,676	4,887	9,593	11,584	15,402	7,901
キャッシュフロー	2,752	3,223	3,130	4,002	4,996	5,829
減価償却費	917	1,203	1,520	1,817	2,569	3,249
当期利益	1,835	2,020	1,610	2,185	2,427	2,580

前年比

(単位:%)

	2004/3	2005/3	2006/3	2006/3	2008/3	(2009/3)
設備投資額	40.3	-36.3	96.3	20.8	33.0	-48.7
キャッシュフロー	8.4	17.1	-2.9	27.9	24.8	16.7
減価償却費	12.0	31.2	26.4	19.5	41.4	26.5
当期利益	6.7	10.1	-20.3	35.7	11.1	6.3

修正1株当たり利益



■ 当期利益

▨ 配当金

修正1株当たり指標

(単位:円)

	2004/3	2005/3	2006/3	2007/3	2008/3	(2009/3)
当期利益	131.2	157.1	115.3	137.4	132.5	143.3
配当金	33.0	36.0	36.0	36.0	38.0	38.0

前年比

(単位:%)

	2004/3	2005/3	2006/3	2007/3	2008/3	(2009/3)
当期利益	-	19.7	-26.6	19.2	-3.6	4.3
配当金	3.1	9.1	0.0	0.0	5.6	5.6

1株当たり指標・原数値

(単位:円)

	2004/3	2005/3	2006/3	2007/3	2008/3	(2009/3)
当期利益	157.2	172.2	131.4	160.3	165.3	179.6
配当金	33.0	36.0	36.0	36.0	38.0	38.0

期末発行済株式総数

(単位:千株)

	2004/3	2005/3	2006/3	2007/3	2008/3	(2009/3)
株式数	11,169	11,165	12,355	14,890	14,368	14,368

(注) ①95年5月に1株→1.2株の株式分割を実施

②99/3期、2000/3期末の発行済株式数の増加は新株引受権の権利行使による

③2002年5月に1株→1.3株の株式分割を実施

④2003年5月に1株→1.1株の株式分割を実施

⑤2006年10月に1株→1.2株の株式分割を実施

●貸借対照表 I

(単位:百万円)

	2007/3	2008/3	増減	主な資産・負債の増減要因
(資産の部)				
I 流動資産	15,531	10,469	-5,062	
1. 現金及び預金	8,994	4,090	-4,904	有利子負債の増加抑制のため現預金残高減少
2. 売掛金	2,121	2,426	305	
3. 有価証券	28	79	51	
4. 棚卸資産	46	73	27	
5. 立替金	1,087	-		
6. 繰延税金資産	469	500	31	
7. その他	2,819	3,340	521	
8. 貸倒引当金	-33	-39	-6	
II 固定資産	74,523	90,240	15,717	
1. 有形固定資産	46,215	58,407	12,192	
(1) 建物	19,097	23,606	4,509	
(2) 土地	17,668	20,522	2,854	
(3) 建設仮勘定	6,089	9,155	3,066	4月以降新規オープン事業所による資産取得
(4) その他	3,361	5,124	1,763	新規オープン事業所による資産取得
2. 無形固定資産	785	960	175	
3. 投資その他資産	27,522	30,871	3,349	
(1) 投資有価証券	4,632	6,697	2,065	株式・債券の取得による増加
(2) 関係会社株式	5,958	5,970	12	
(3) 出資金	0	0	0	
(4) 差入保証金	6,387	6,929	542	
(5) 敷金	4,789	5,979	1,190	新規事業所オープンに伴う増加
(6) 繰延税金資産	1,050	1,691	641	
(7) その他	4,802	3,709	-1,093	
(8) 貸倒引当金	-96	-104	-8	
III 繰延資産	43	41	-2	
資産合計	90,098	100,751	10,653	

●貸借対照表Ⅱ

(単位:百万円)

	2007/3	2008/3	増減	主な資産・負債の増減の要因
(負債の部)				
I 流動負債	30,161	39,134	8,973	
1. 買掛金	1,719	2,050	331	
2. 短期借入金	9,857	19,173	9,316	長期借入金の増加による長短振替による増加及びつなぎ資金の増加
3. 一年以内償還予定社債	1,600	1,760	160	
4. 未払法人税等	1,891	666	-1,225	前期課税所得増加による予定納税増加による期末減少
5. 未払金	1,221	762	-459	
6. 前受金	10,134	10,629	495	
7. 預り金	1,066	1,100	34	
8. 賞与引当金	463	692	229	
9. 新株引受権	-	-		
10. その他	291	2,302	2,011	
II 固定負債	34,019	35,719	1,700	
1. 社債	14,907	14,731	-176	
2. 長期借入金	12,912	14,855	1,943	SPC解体に伴う返済額増加
3. 長期預り保証金	3,133	3,254	121	
4. 長期リース債務	1,069	1,014	-55	
5. 退職給与(付)引当金	591	607	16	
6. 役員退職慰労引当金	216	212	-4	
7. その他	1,191	1,046	-145	ザ・ビーチャタワー沖縄の売却益繰延による長期受収益の10年均等償還による減少
負債合計	64,181	74,853	10,672	
(純資産の部)				
I 株主資本	25,880	26,669	789	
1. 資本金	5,128	5,136	8	
2. 資本剰余金	5,935	5,943	8	
3. 利益剰余金	15,165	17,056	1,891	
4. 自己株式	-348	-1,466	-1,118	
II 評価・換算差額等	36	-772	-808	
純資産合計	25,917	25,897	-20	
負債・純資産合計	90,098	100,751	10,653	

平成20年 3月期

連結 DATA FILE



2008年 6月 作成

この資料に関する問い合わせは総合企画部 IR担当部長 樽松くれまつ (Tel 03-5295-7875)まで
E-mail : kurematu@kyoritsugroup.co.jp
ホームページアドレス : <http://www.kyoritsugroup.co.jp/>

連結実績と見通し

(単位:百万円、%、人、円)

	2007/3期		2008/3期			2009/3期 見通し		
		構成比		構成比	前年比		構成比	前年比
売上高	66,287	100.0	75,606	100.0	14.1	85,100	112.6	12.6
売上原価	54,044	81.5	61,422	81.2	13.7	69,130	91.4	12.5
売上総利益	12,242	18.5	14,183	18.8	15.9	15,970	21.1	12.6
販売費及び一般管理費	8,496	12.8	9,691	12.8	14.1	10,710	14.2	10.5
営業利益	3,745	5.6	4,492	5.9	19.9	5,260	7.0	17.1
営業外収益	1,017	1.5	799	1.1	-21.4	380	0.5	-52.4
受取利息配当金	291	0.4	364	0.5	25.1	192	0.3	-47.4
その他	726	1.1	435	0.6	-40.1	188	0.2	-56.7
営業外費用	975	1.5	1,123	1.5	15.2	1,040	1.4	-7.4
支払利息	725	1.1	866	1.1	19.4	737	1.0	-14.9
その他	250	0.4	257	0.3	2.8	303	0.4	17.8
経常利益	3,787	5.7	4,167	5.5	10.0	4,600	6.1	10.4
特別利益	1,739	2.6	1,859	2.5	6.9	990	1.3	-46.7
特別損失	672	1.0	645	0.9	-4.0	0	0.0	-100.0
税引前当期利益	4,854	7.3	5,381	7.1	10.9	5,590	7.4	3.9
法人税、住民税及び事業税	2,420	3.7	2,533	3.4	4.7	2,800	3.7	10.5
少数株主利益	21	0.0	106	0.1	404.8	-	-	-
当期利益	2,413	3.6	2,740	3.6	13.6	2,790	3.7	1.8
1株当り当期利益	176.98	-	186.66	-	5	194.19	-	4
減価償却費	2,102	-	2,928	-	39	3,315	-	13
設備投資額	15,460	-	1,318	-	-91	7,921	-	501

●連結貸借対照表 I

(単位:百万円)

	2007/3	2008/3	増減	主な資産・負債の増減要因
(資産の部)				
I 流動資産	24,901	19,967	-4,934	
1. 現金及び預金	14,333	9,193	-5,140	有利子負債の増加抑制のため現預金残高減少
2. 受取手形及び売掛金	2,899	2,973	74	
3. 有価証券	28	79	51	
4. 棚卸資産	1,939	3,030	1,091	事業所数増加による影響
5. 繰延税金資産	831	834	3	
6. その他	4,913	3,903	-1,010	07年3月保証金流動化に伴う立替金の減少
7. 貸倒引当金	-43	-46	-3	
II 固定資産	85,562	95,728	10,166	
1. 有形固定資産	60,827	66,812	5,985	
建物及び構築物	20,445	25,218	4,773	
土地	19,787	22,563	2,776	
建設仮勘定	6,255	8,318	2,063	4月以降新規オープン事業所による取得
その他	1,367	1,669	302	新規オープン事業所による取得
2. 無形固定資産	2,638	2,910	272	
3. 投資その他資産	22,095	26,005	3,910	
投資有価証券	5,510	6,879	1,369	有価証券の取得による増加
長期貸付金	849	795	-54	
差入保証金	6,429	6,974	545	
敷金	5,327	6,453	1,126	新規事業所オープンに伴う増加
繰延税金資産	1,672	2,542	870	
その他	2,409	2,471	62	
貸倒引当金	-101	-110	-9	
III 繰延資産	43	41	-2	
資産合計	110,507	115,738	5,231	

●連結貸借対照表Ⅱ

(単位:百万円)

	2007/3	2008/3	増減	主な資産・負債の増減の要因
(負債の部)				
I 流動負債	37,342	44,119	6,777	
1. 買掛金	2,989	3,093	104	
2. 短期借入金	12,311	20,235	7,924	長期借入金の増加による長短振替による増加及びつなぎ資金の増加
3. 一年以内償還予定社債	1,600	1,760	160	
4. 未払法人税等	2,349	1,035	-1,314	前期課税所得増加による予定納税増加による期末減少
5. 前受金	11,658	11,972	314	
6. 賞与引当金	799	1,072	273	
7. その他	5,636	4,952	-684	
II 固定負債	46,068	44,079	-1,989	
1. 社債	14,907	14,731	-176	
2. 長期借入金	22,364	20,773	-1,591	SPC解体に伴う返済額増加
3. 繰延税金負債	877	830	-47	
4. 長期リース債務	1,069	1,014	-55	
5. 長期預り保証金	4,146	4,171	25	
6. 退職給与(付)引当金	1,033	1,058	25	
7. 役員退職慰労引当金	395	403	8	
8. その他	1,275	1,096	-179	ザ・ビーチャタワー沖縄の売却益繰延による長期前受収益の10年均等償還による減少
負債合計	83,411	88,199	4,788	
少数株主持分	-	-		
(純資産の部)			0	
I 株主資本	26,907	28,036	1,129	
1. 資本金	5,128	5,136	8	
2. 資本剰余金	5,935	5,943	8	
3. 利益剰余金	16,191	18,422	2,231	
4. 自己株式	-348	-1,466	-1,118	
II 評価・換算差額等	41	-770	-811	
III 少数株主持分	147	272	125	
純資産合計	27,096	27,538	442	
負債・純資産合計	110,507	115,738	5,231	