

京都を代表する景勝地「嵐山」初の日帰り温泉施設

天然温泉大浴場完備

京都 嵐山温泉 風風の湯 (ふふのゆ)

2013年9月1日開湯

ビジネスホテル“ドーミーイン”やリゾートホテルを始め、学生寮・社員寮・高齢者向け住宅などを全国で展開する、株式会社 共立メンテナンス(代表取締役社長:佐藤 充孝、本社:東京都千代田区)は、京都の代表的な観光地であり、桜・紅葉の名所「京都 嵐山」初となる、日帰り温泉施設「京都 嵐山温泉 風風の湯(ふふのゆ)」を2013年9月1日に開湯します。

当施設の男女別大浴場では、施設裏に湧き出る「嵐山温泉」を内湯で存分に湯浴みできるほか、野趣あふれる露天風呂や、マイクロバブルによる白濁した湯で温浴効果の高いシルキー風呂、打たせ湯やドライサウナ、ミストサウナ(女性風呂のみ)などを完備。一つの施設で湯めぐり感覚を体感できる。

施設内には、物販コーナーや自販機コーナー、嵐山の景観が楽しめる畳敷きの休憩処、疲れた体をほぐす「手もみ処」などを完備。手ぶらで来訪しても温泉を満喫できるようタオル類の販売も実施。

- ・観光地としての立地を活かし、レジャーで訪れる皆様に嵐山温泉の泉質をアピール。
- ・地域初の日帰り温泉施設として、地域住民の皆様の憩いの場として活用。
- ・近隣宿泊施設共用の外湯として、嵐山での宿泊満足度向上に貢献。

繁忙期以外でもこれまでなかった体験型のプレジャー施設として嵐山地域全体の地域活性化に寄与します。

阪急嵐山駅より徒歩約2分
嵐山の象徴「渡月橋」から徒歩約3分の立地。

京都 嵐山温泉 - 湯浴み処 -



〒616-0001 京都府京都市西京区嵐山上河原町1

開業日: 2013年9月1日(8月26日プレオープン予定)

営業時間: 12:00~22:00 (21:30最終入泉受付)

定休日無(休館日有)

※駐車場 無 / 駐輪場 有(26台)

※お食事処はございません。予めご了承下さい。



■「京都駅」から→地下鉄烏丸線「四条」→乗換→阪急京都線「烏丸」→阪急嵐山線「桂」→ 阪急嵐山駅より徒歩約2分

入泉料のご案内

平日	大人 1,000 円 / 小人 600 円 / 乳幼児 300 円
土日祝日	大人 1,200 円 / 小人 600 円 / 乳幼児 300 円
小人(3歳~小学生まで) 乳幼児(2歳以下)	
フェイスタオル 100 円(販売) / バスタオル 200 円(レンタル)	

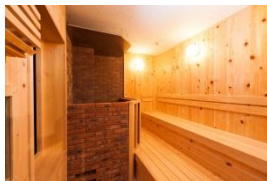
【京都 嵐山温泉 風風の湯 大浴場】



大浴場の内湯のみ天然の嵐山温泉。露天風呂などは、沸かし湯を使用。



露天風呂で京都嵐山の外気に触れ、風情を満喫。季節により、旬の果物を浮かべた変わり湯も。



ドライサウナ



ミストサウナ (女湯のみ)



水風呂



脱衣所にはベビーベッドも。



ロビー



ベンダーコーナー



休憩処



手もみ処

京都 嵐山温泉 風風の湯の開湯を記念して、キャンペーンを開催。

■ プレオープン キャンペーン

入泉料 最大半額！

2013年8月26日(月)～8月30日(金)

大人(平日通常) 1,000円 → 500円

小人 600円 → 400円

■ グランドオープン開湯記念キャンペーン

オープン記念品(風風の湯限定タオル)

2013年9月1日(日)～9月7日(土)

毎日先着100名様にプレゼント！

株式会社共立メンテナンス 会社概要

【共立メンテナンスの事業について】

弊社は、1979年に企業の受託給食事業からスタートし、その後学生寮・社員寮など寮事業を中心に事業展開を図ってまいりました。また“寮の合理性や快適性をホテルに”という発想から誕生した、ビジネスホテル「ドリーミン」や、五感で楽しみほっとできる癒しの宿としてリゾートホテルをオープン。寮・ホテルで培ったおもてなしの心をもとに、シニア向けの住まいや、温泉施設の運営も行っております。



会社名	株式会社 共立メンテナンス(東証一部9616)		
設立	1979年(昭和54年)9月27日		
代表	佐藤 充孝(さとう みつたか)		
資本金	51億36百万円(平成23年4月1日現在)		
売上高	994億72百万円(第34期 平成24年4月1日～平成25年3月31日)		
本社	〒101-8621 東京都千代田区外神田2丁目18番8号		
支店	札幌支店、仙台支店、名古屋支店、関西支店、九州支店		
事業内容	1)学生寮・社員寮・ワンルームマンション事業 2)ホテル事業 3)ウェルネスライフ事業 4)PKP事業 5)その他前号に附帯する事業		
事業所			
◎ドリーミン(ビジネスホテル)事業	52カ所	◎学生寮・社員寮・ドミール(ワンルームマンション)事業	418ヶ所
◎リゾートホテル事業	20ヶ所	◎その他	2ヶ所
◎受託事業	203ヶ所		
◎ウェルネスライフ事業(シニア向け住宅)	5ヶ所		
(平成25年8月20日現在)			

お問い合わせ

株式会社共立メンテナンス 広報部(担当/梅田)
 〒101-8621 東京都千代田区外神田2丁目18番8号
 TEL.03-5295-7072 FAX.03-5295-7061 E-mail:otoiwase@dormy.co.jp

京都 嵐山温泉 風風の湯
 〒616-0001 京都府京都市西京区嵐山上河原町1
 TEL 075-863-1126 FAX 075-881-2705 E-mail:fufunoyu@dormy-hotels.com